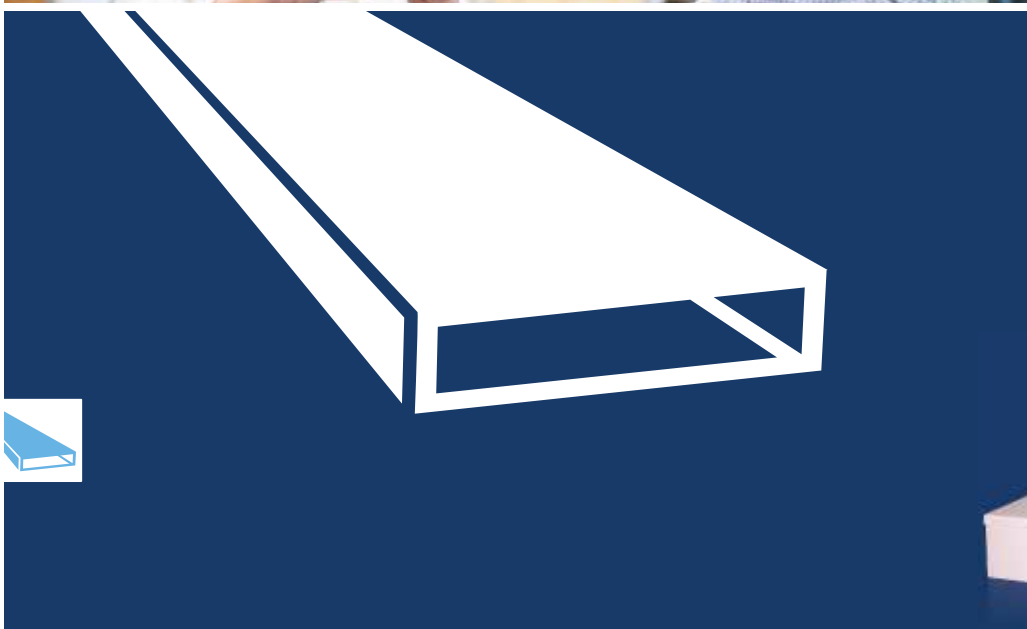


Ideen leben



Optimaler Schutz für Ihre Elektrik:
häwa Leitungskanäle



Unsere Kunden stellen besondere Ansprüche an Leitungskanäle. Mal größere, mal kleinere – aber ganz sicher immer unterschiedliche.

Diese individuellen Anforderungen stehen bei häwa im Zentrum jeder Beratung. Weil wir fest davon überzeugt sind, nur so die beste Lösung für Ihren Einsatzzweck zu finden.



Die Basis für alle kundenindividuellen Lösungen aus dem Hause häwa sind unsere tausendfach bewährten **Leitungskanäle**. Überzeugend in Design und Funktion, stabil und überdurchschnittlich belastbar, bietet bereits unser Standard-Leitungskanalprogramm mit seiner Varianten- und Größenvielfalt, unterschiedlichen Schutzarten und umfangreichen Zubehör zahlreiche Einsatzmöglichkeiten (UL auf Anfrage).

Darauf aufbauend finden wir gemeinsam mit Ihnen und mit der Erfahrung aus zahlreichen Projekten die perfekte Lösung für Ihre Anforderungen: vom einfachen Anpassen für eine an Ihre Maschine angepasste Kabelführung oder individuellen Materialwünschen bis hin zur komplett kundenspezifischen Entwicklung einer Leitungskanalanlage. **Wir bei häwa machen für Sie nahezu alles möglich.**

Leitungskanal Typ 1201

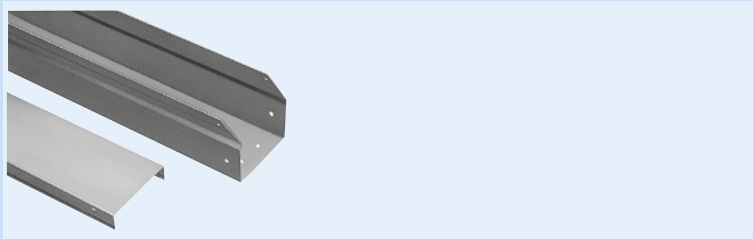
Seite



4-23

Typ 1204/1207

Seite



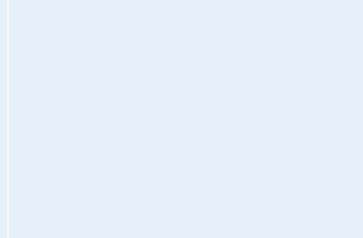
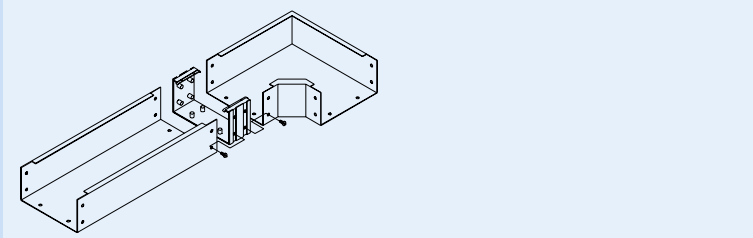
Typ 1204/1207
Typ 1204/1207: Leitungskanal 30 x 30

24-43

44-49

Typ 1206

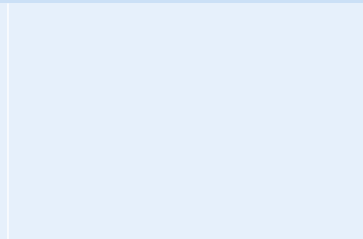
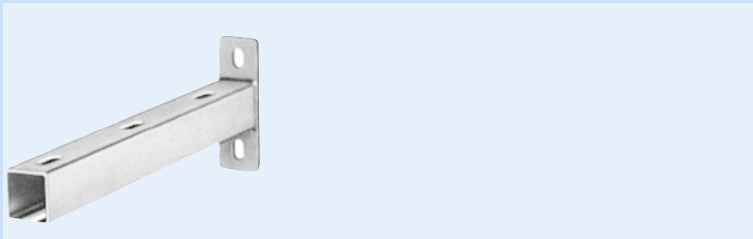
Seite



50-63

Zubehör

Seite



64-67

Typ 1201

Der Leitungskanal für (fast) alle Fälle!

Dieses Leitungskanalsystem fängt dort an, wo andere aufhören.

Das System zeichnet sich durch seine hohe Schutzart (IP 65) und der dadurch verbundenen Stabilität aus. Die Formstücke besitzen an den Anschlussstellen einen umlaufenden angeschweißten Flansch. Die „geschlossenen“ Formstücke und die geschraubten Flanschverbindungen machen den Aufbau so stabil, dass er auch mechanische Kräfte aufnehmen kann.

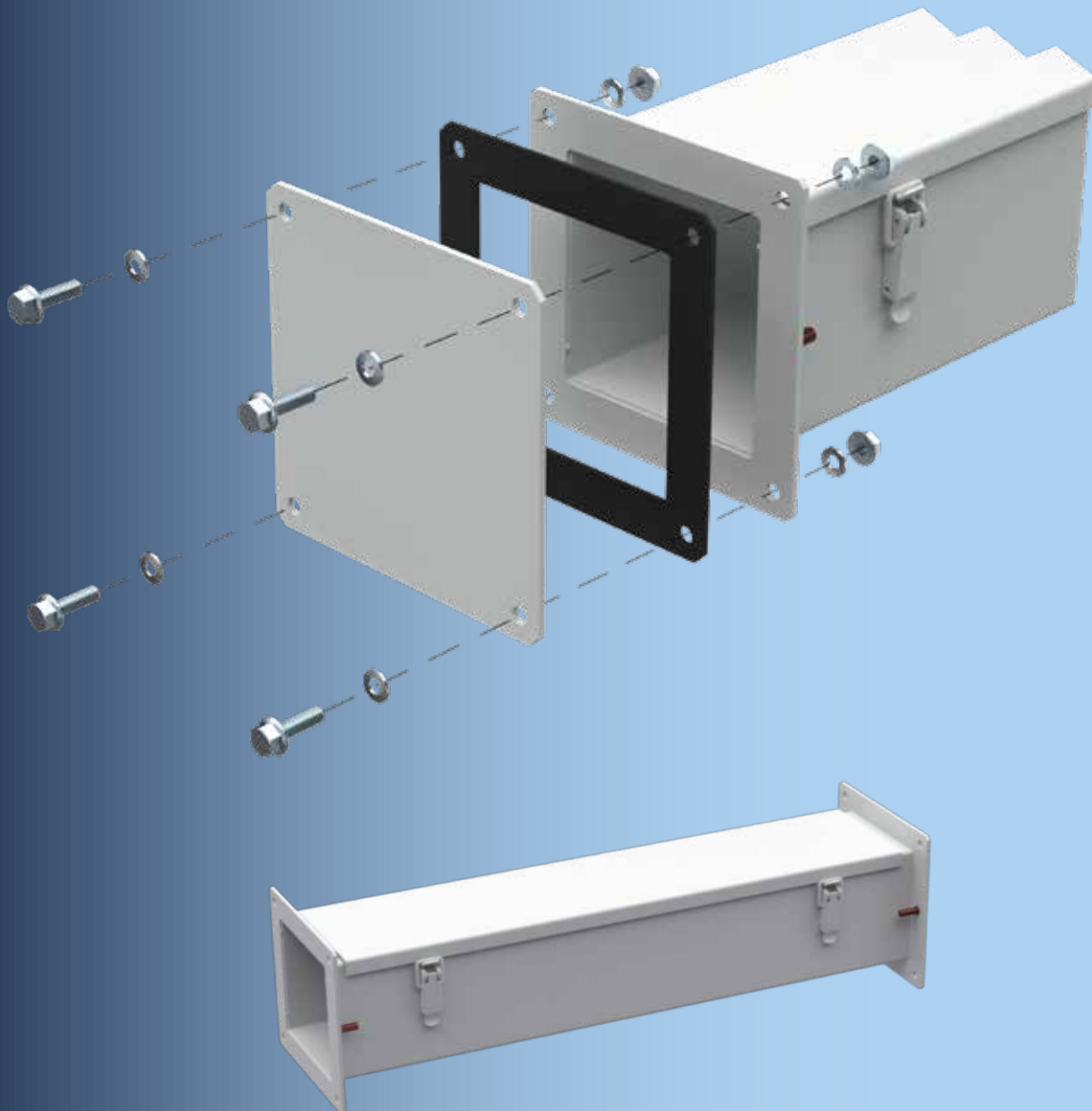
Ferner enthält man durch die Verschraubung auch einen rüttelsicheren Aufbau.

Neben dem Standard RAL7035 kann Typ 1201 in fast jedem RAL-Ton geliefert werden.

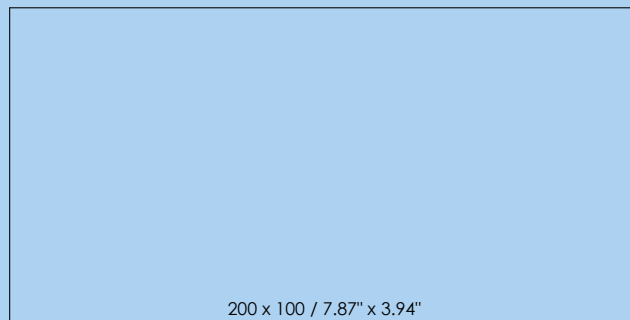
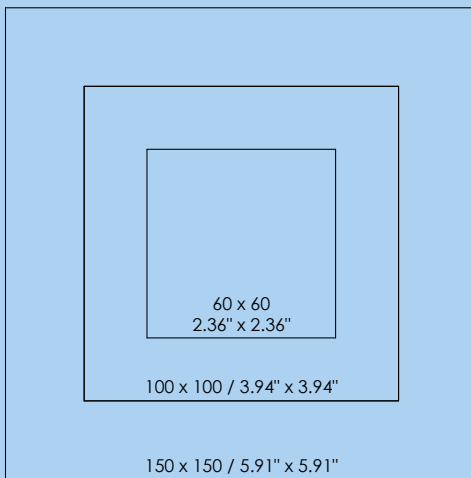
Die Abdichtung erfolgt an jeder Stoßstelle mit einem umlaufenden Gummiprofil.

Die „Form“-Kanalstücke besitzen einen separaten Schutzleiterbolzen.

UL-Zulassung E151059, Type 12. Type 3R auf Anfrage.



Größenübersicht

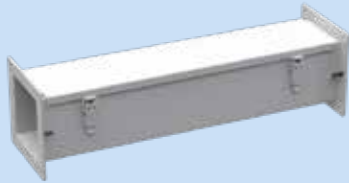


Elementeübersicht

Bezeichnung		Querschnitte			
		60 x 60 2.36" x 2.36"	100 x 100 3.94" x 3.94"	150 x 150 5.91" x 5.91"	100 x 200 3.94" x 7.87"
Kanal gerade	500 mm/19.69"	■	■	■	■
	1000 mm/39.37"	■	■	■	■
	2000 mm/78.74"	■	■	■	■
	2500 mm/98.43"	■	■	■	■
Winkelstück 90°		■	■	■	■
T-Stück		■	■	■	■
Faltenbalg		■	■	■	-
Teleskopstück		■	■	■	■
Endstück		■	■	■	■
Flanschgummi		■	■	■	■
Befestigungssystem		■	■	■	■

Typ 1201

Leitungskanal gerade



Hauptmerkmale

- UL Type 12
- Schutzart IP65
- sehr robust
- unverlierbarer, aufklappbarer Deckel

Produktbeschreibung

- Die bis zu 2 m langen geraden Leitungskanäle besitzen zwei angeschweißte Flansche.
- Der scharnierte Deckel lässt sich um 180° öffnen und mit Verschlüssen dicht verschließen.
- Der Potenzialausgleich erfolgt direkt durch Verschrauben und/oder Kabel für Schutzleiteranschluss (siehe Zubehör).

Technische Daten

- Zulassung: UL
- Leitungskanalquerschnitt: siehe Zeichnungen
- Material: Stahlblech
- Oberfläche: Pulverbeschichtet RAL 7035, glatt, seidenglanz
- Blechstärke Kanal: 1.5 mm

- Blechstärke Flansch: 3 mm
- Schutzleiteranschluss: nach DIN EN 61439-1
- Schutzart: IP65, Type 12
- Weitere Parameter: siehe www.haewa.de

Lieferumfang

- 1 Stück
- 1 Flachdichtung für Deckel lose beigelegt

Hinweis

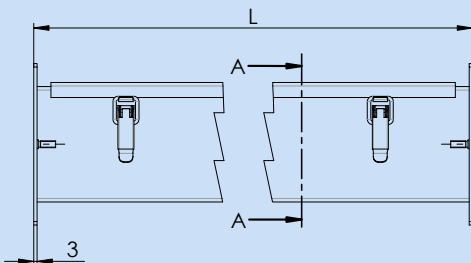
Flanschverbindungen mit Flanschgummi abdichten (Flanschgummi siehe Zubehör).
Andere Längen und UL Type 3R auf Anfrage.

Zubehör → ab Seite 20

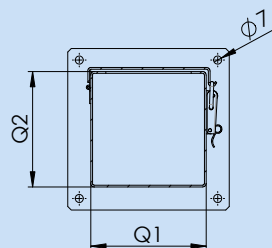
- Flanschgummi
- Verbindungsschrauben
- Verbindungsschrauben für Potenzialausgleich
- Kabel für Schutzleiteranschluss
- u. v. m.

Technische Informationen

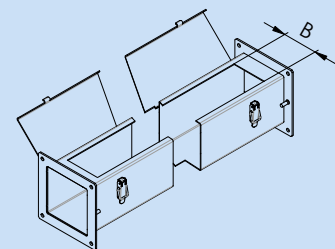
VORDERANSICHT



SCHNITT A-A

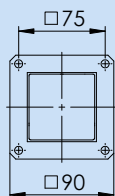


ISOANSICHT (mit geöffnetem Deckel) Maßstab 1 : 7.5

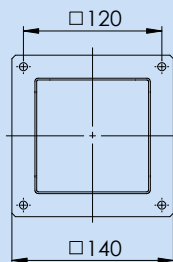


SEITENANSICHTEN / QUERSCHNITT Q:

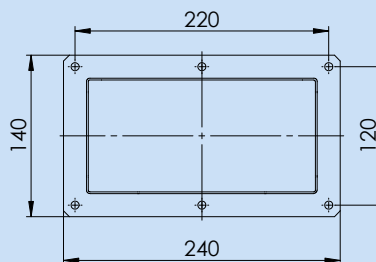
60 x 60



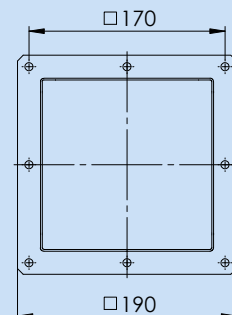
100 x 100



200 x 100



150 x 150



Q = LEITUNGSKANALQUERSCHNITT

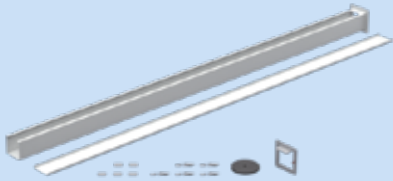
Q=Q1xQ2	B	L	Artikelnummer
60 x 60	40	500	1201-0106-05-00
		1.000	1201-0106-10-00
		1.500	1201-0106-15-00
		2.000	1201-0106-20-00
100 x 100	74	500	1201-0110-05-00
		1.000	1201-0110-10-00
		1.500	1201-0110-15-00
150 x 150	124	500	1201-0115-05-00
		1.000	1201-0115-10-00
		1.500	1201-0115-15-00
		2.000	1201-0115-20-00
200 x 100	174	500	1201-0112-05-00
		1.000	1201-0112-10-00
		1.500	1201-0112-15-00
		2.000	1201-0112-20-00

Q=Q1xQ2	Zwischenlänge L	Artikelnummer *
60 x 60	0 - 499	1201-0106-04-99
	501 - 999	1201-0106-09-99
	1.001 - 1.499	1201-0106-14-99
	1.501 - 1.999	1201-0106-19-99
	2.001 - 2.499	1201-0106-24-99
	100 x 100	0 - 499
501 - 999		1201-0110-09-99
1.001 - 1.499		1201-0110-14-99
1.501 - 1.999		1201-0110-19-99
2.001 - 2.499		1201-0110-24-99
150 x 150		0 - 499
	501 - 999	1201-0115-09-99
	1.001 - 1.499	1201-0115-14-99
	1.501 - 1.999	1201-0115-19-99
	2.001 - 2.499	1201-0115-24-99
	200 x 100	0 - 499
501 - 999		1201-0112-09-99
1.001 - 1.499		1201-0112-14-99
1.501 - 1.999		1201-0112-19-99
2.001 - 2.499		1201-0112-24-99

* Aufbau der Artikelnummer bei Zwischenlängen:
 Z.B.: Leitungskanal mit Q=150x150 mm, Länge 1200 mm
 --> Bestell-Nr.: 1201-0115-14-99 L=1.200

Typ 1201

Leitungskanal gerade, kürzbar



Hauptmerkmale

- sehr robust

Produktbeschreibung

- Der 2,5 m lange und individuell abklägbare Leitungskanal besitzt nur auf einer Seite einen angeschweißten Flansch. Der zweite Flansch, als auch die Scharniere und die Verschlüsse (mit Haken) werden bauseits angeschweißt.
- Über die Verschlüsse lässt sich der Kanal dicht verschließen.
- Der Potenzialausgleich erfolgt direkt durch Verschrauben und/oder Kabel für Schutzleiteranschluss (siehe Zubehör).

Technische Daten

- Leitungskanalquerschnitt: siehe Zeichnungen
- Länge: 2500 mm
- Material: Stahlblech
- Oberfläche Kanal: Pulverbeschichtet RAL 7035, glatt, seidenglanz
- Oberfläche Flansch: blank, passiviert

- Blechstärke Kanal: 1.5 mm
- Blechstärke Flansch: 3 mm
- Schutzleiteranschluss: nach DIN EN 61439-1
- Weitere Parameter: siehe www.haewa.de

Lieferumfang

- 1 Stück Kanal mit Deckel
- 1 Stück Flansch
- 5 Scharniere
- 5 Verschlüsse und 5 Haken
- 1 Flachdichtung für Deckel lose beigelegt

Hinweis

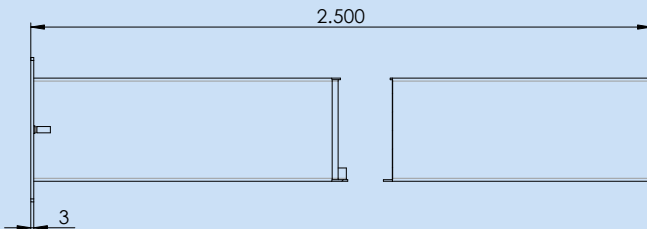
Flanschverbindungen mit Flanschgummi abdichten (Flanschgummi siehe Zubehör).

Zubehör → ab Seite 20

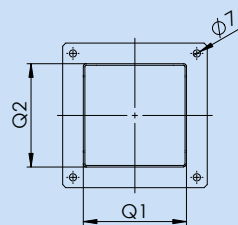
- Flanschgummi
- Verbindungsschrauben
- Verbindungsschrauben für Potenzialausgleich
- Kabel für Schutzleiteranschluss
- u. v. m.

Technische Informationen

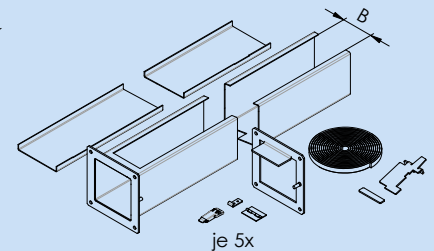
VORDERANSICHT



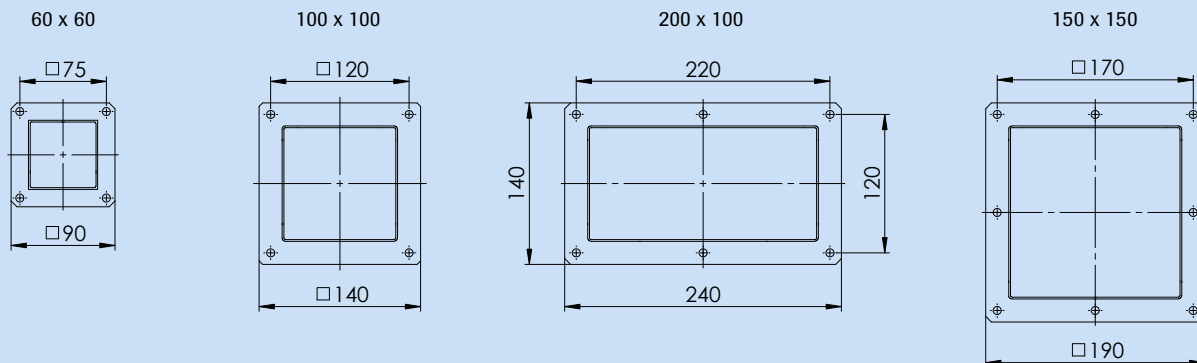
SEITENANSICHT



ISOANSICHT
(mit kpl. Lieferumfang)
Maßstab 1 : 8



SEITENANSICHTEN / QUERSCHNITT Q:



Q = LEITUNGSKANALQUERSCHNITT

Q=Q1xQ2	B	Artikelnummer
60 x 60	40	1201-0106-25-00
100 x 100	74	1201-0110-25-00

Q=Q1xQ2	B	Artikelnummer
150 x 150	124	1201-0115-25-00
200 x 100	174	1201-0112-25-00

Winkelstück 90°



Hauptmerkmale

- UL Type 12
- Schutzart IP65
- sehr robust

Produktbeschreibung

- Winkelstücke besitzen 2 angeschweißte Flansche und dienen zur Änderung der Verlegerichtung.
- Der Potenzialausgleich erfolgt direkt durch Verschrauben und/oder Kabel für Schutzleiteranschluss (siehe Zubehör).

Technische Daten

- Zulassung: UL
- Winkel: 90°
- Material: Stahlblech
- Oberfläche: Pulverbeschichtet RAL 7035, glatt, seidenglanz
- Blechstärke Kanal: 1.5 mm
- Blechstärke Flansch: 3 mm

- Schutzleiteranschluss: nach DIN EN 61439-1
- Schutzart: IP65, Type 12
- Weitere Parameter: siehe www.haewa.de

Lieferumfang

- 1 Stück

Hinweis

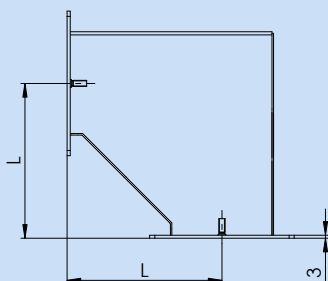
Flanschverbindungen mit Flanschgummi abdichten (Flanschgummi siehe Zubehör).
UL Type 3R auf Anfrage.

Zubehör → ab Seite 20

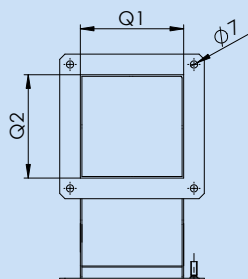
- Flanschgummi
- Verbindungsschrauben
- Verbindungsschrauben für Potenzialausgleich
- Kabel für Schutzleiteranschluss
- u. v. m.

Technische Informationen

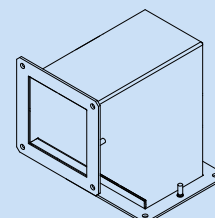
VORDERANSICHT



SEITENANSICHT

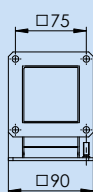


ISOANSICHT Maßstab 1 : 5

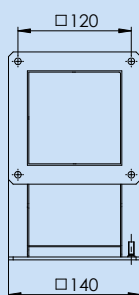


SEITENANSICHTEN / QUERSCHNITT Q:

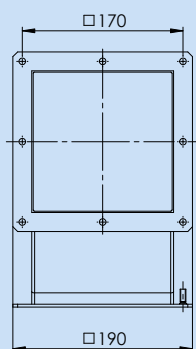
60 x 60



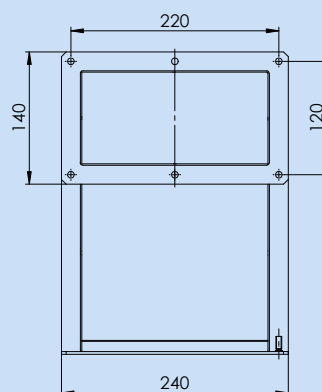
100 x 100



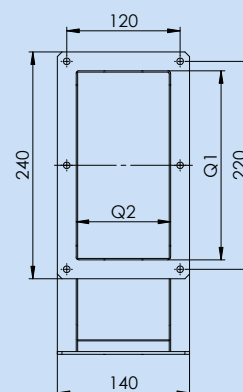
150 x 150



200 x 100 vertikal



200 x 100 horizontal



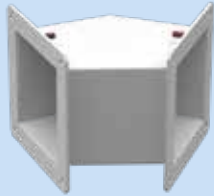
Q = LEITUNGSKANALQUERSCHNITT

Q=Q1xQ2	L	Artikelnummer
60 x 60	70	1201-0106-00-03
100 x 100	150	1201-0110-00-03
150 x 150	175	1201-0115-00-03

Q=Q1xQ2	L	Artikelnummer
200 x 100 vertikal	250	1201-0112-00-03
200 x 100 horizontal	200	1201-0112-00-08

Typ 1201

Winkelstück 135°



Hauptmerkmale

- UL Type 12
- Schutzart IP65
- sehr robust

Produktbeschreibung

- Winkelstücke besitzen 2 angeschweißte Flansche und dienen zur Änderung der Verlegerichtung.
- Der Potenzialausgleich erfolgt direkt durch Verschrauben und/oder Kabel für Schutzleiteranschluss (siehe Zubehör).

Technische Daten

- Zulassung: UL
- Winkel: 135°
- Material: Stahlblech
- Oberfläche: Pulverbeschichtet RAL 7035, glatt, seidenglanz
- Blechstärke Kanal: 1.5 mm
- Blechstärke Flansch: 3 mm

- Schutzleiteranschluss: nach DIN EN 61439-1
- Schutzart: IP65, Type 12
- Weitere Parameter: siehe www.haewa.de

Lieferumfang

- 1 Stück

Hinweis

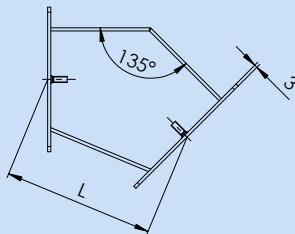
Flanschverbindungen mit Flanschgummi abdichten (Flanschgummi siehe Zubehör).
UL Type 3R auf Anfrage.

Zubehör → ab Seite 20

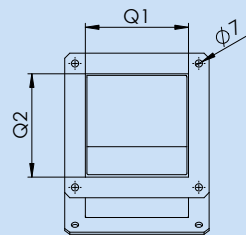
- Flanschgummi
- Verbindungsschrauben
- Verbindungsschrauben für Potenzialausgleich
- Kabel für Schutzleiteranschluss
- u. v. m.

Technische Informationen

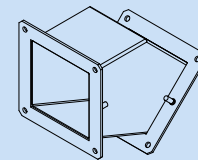
VORDERANSICHT



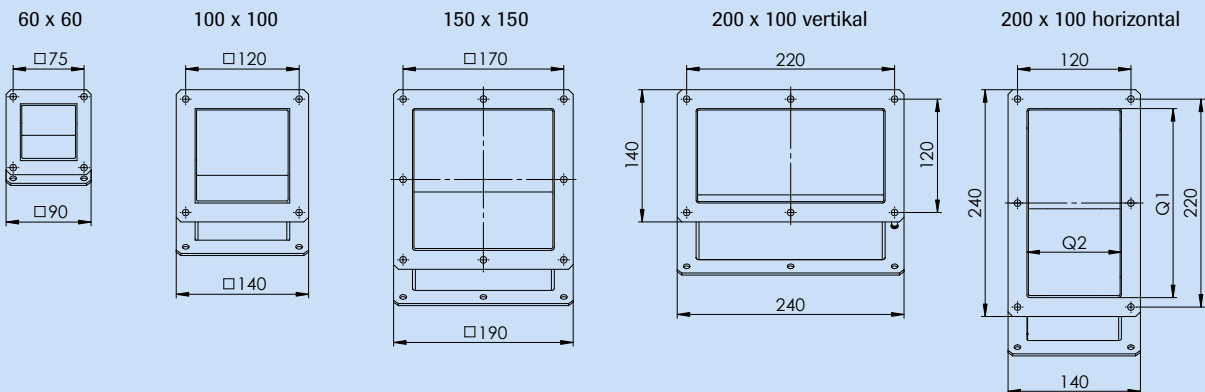
SEITENANSICHT



ISOANSICHT Maßstab 1 : 5



SEITENANSICHTEN / QUERSCHNITT Q:

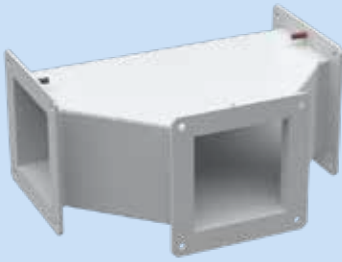


Q = LEITUNGSKANALQUERSCHNITT

Q=Q1xQ2	L	Artikelnummer
60 x 60	64	1201-0106-13-03
100 x 100	146	1201-0110-13-03
150 x 150	173	1201-0115-13-03

Q=Q1xQ2	L	Artikelnummer
200 x 100 vertikal	200	1201-0112-13-03
200 x 100 horizontal	200,5	1201-0112-13-08

T-Stück



Hauptmerkmale

- UL Type 12
- Schutzart IP65
- sehr robust

Produktbeschreibung

- Zur Leitungsverteilung in mehrere Richtungen werden T-Stücke eingesetzt.
- Die T-Stücke besitzen an jedem Abgang einen angeschweißten Flansch.
- Der Potenzialausgleich erfolgt direkt durch Verschrauben und/oder Kabel für Schutzleiteranschluss (siehe Zubehör).

Technische Daten

- Zulassung: UL
- Material: Stahlblech
- Oberfläche: Pulverbeschichtet RAL 7035, glatt, seidenglanz
- Blechstärke Kanal: 1.5 mm
- Blechstärke Flansch: 3 mm

- Schutzleiteranschluss: nach DIN EN 61439-1
- Schutzart: IP65, Type 12
- Weitere Parameter: siehe www.haewa.de

Lieferumfang

- 1 Stück

Hinweis

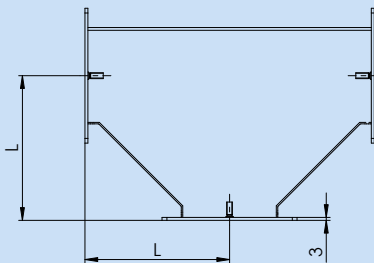
Flanschverbindungen mit Flanschgummi abdichten (Flanschgummi siehe Zubehör).
UL Type 3R auf Anfrage.

Zubehör → ab Seite 20

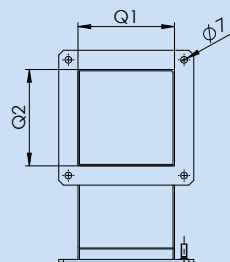
- Flanschgummi
- Verbindungsschrauben
- Verbindungsschrauben für Potenzialausgleich
- Kabel für Schutzleiteranschluss
- u. v. m.

Technische Informationen

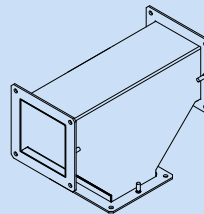
VORDERANSICHT



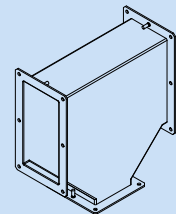
SEITENANSICHT



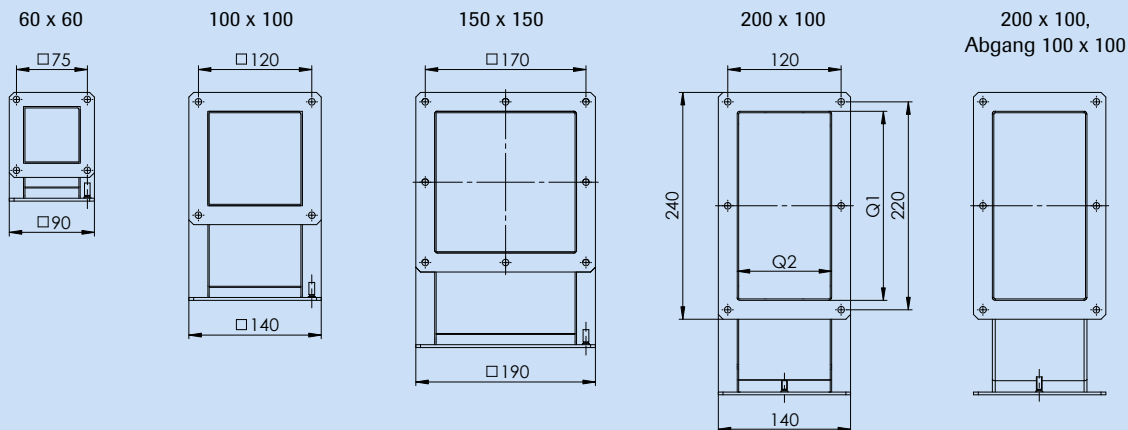
ISOANSICHTEN: Maßstab 1 : 6



200 x 100, Abgang 100 x 100 Maßstab 1 : 7.5



SEITENANSICHTEN / QUERSCHNITT Q:



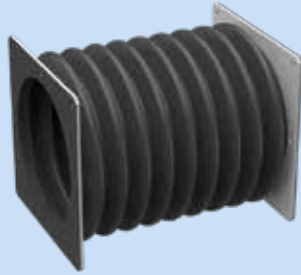
Q = LEITUNGSKANALQUERSCHNITT

Q=Q1xQ2	L	Artikelnummer
60 x 60	70	1201-0106-00-03
100 x 100	150	1201-0110-00-03
150 x 150	175	1201-0115-00-03

Q=Q1xQ2	L	Artikelnummer
200 x 100	200	1201-0112-00-03
200 x 100 Abgang 100 x 100	200	1201-0112-00-08

Typ 1201

Faltenbalg



Produktbeschreibung

- Verhindert die Übertragung von Vibrationen der Maschine zum Kanalsystem bzw. Schaltschrank und überbrückt baulich bedingte Maßdifferenzen oder Winkelverschiebungen bei der Montage.
- Die Befestigung erfolgt mit Flanschen aus Stahlblech.

Technische Daten

- Querschnitt: siehe Zeichnungen
- Material Faltenbalg: Weich PVC, schwarz
- Material Flansch: Stahlblech, pulverbeschichtet RAL 7035, glatt, seidenglanz
- Blechstärke Flansch: 3 mm
- Weitere Parameter: siehe www.haewa.de

Lieferumfang

- 1 Faltenbalg mit 2 Flansche

Hinweis

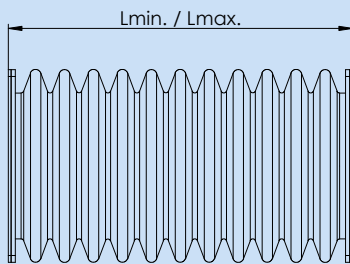
Flanschverbindungen mit Flanschgummi abdichten (Flanschgummi siehe Zubehör). Soll bei einem Leitungskanalquerschnitts 200x100 mm ein Faltenbalg verwendet werden, wird zusätzlich der Reduzierflansch (1201-0520-01-00) benötigt.

Zubehör → ab Seite 20

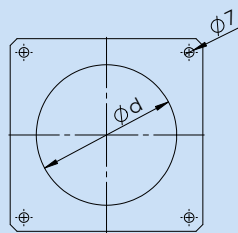
- Flanschgummi
- Verbindungsschrauben
- Verbindungsschrauben für Potenzialausgleich
- Kabel für Schutzleiteranschluss
- u. v. m.

Technische Informationen

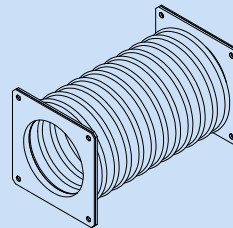
VORDERANSICHT



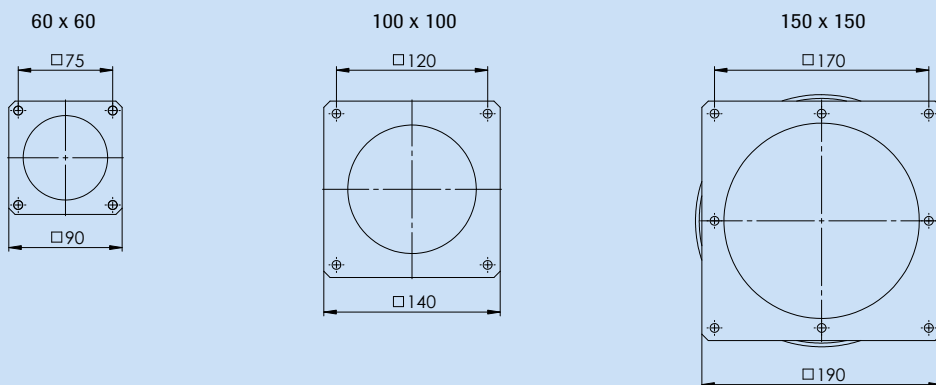
SEITENANSICHT



ISOANSICHT Maßstab 1 : 5

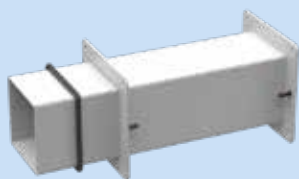


PASSEND FÜR LEITUNGSKANAL SEITENANSICHTEN / QUERSCHNITT Q:



Passend für Leitungskanalquerschnitt	Lmin.	Lmax.	d	Artikelnummer
60 x 60	90	180	67	1201-1106-01-50
100 x 100	115	250	102	1201-1110-02-00
150 x 150	125	250	155	1201-1115-02-50

Teleskopstück



Hauptmerkmale

- sehr robust

Produktbeschreibung

- Das Teleskopstück mit einem angeschweißten und einem beweglichen Flansch, dient zum Längenausgleich von 47 mm bis 300 mm.
- Der Potenzialausgleich erfolgt direkt durch Verschrauben und/oder Kabel für Schutzleiteranschluss (siehe Zubehör).

Technische Daten

- Länge von-bis: 47 mm - 300 mm
- Material: Stahlblech
- Oberfläche: Pulverbeschichtet RAL 7035, glatt, seidenglanz
- Blechstärke Kanal: 1.5 mm
- Blechstärke Flansch: 3 mm
- Schutzleiteranschluss: nach DIN EN 61439-1
- Weitere Parameter: siehe www.haewa.de

Lieferumfang

- 1x Teleskopstück
- 1x beweglicher Flansch
- 1x Dichtschnur

Hinweis

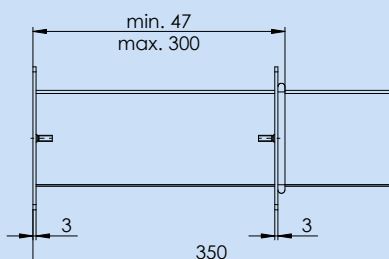
Flanschverbindungen auf einer Seite mit Flanschgummi abdichten (Flanschgummi siehe Zubehör).

Zubehör → ab Seite 20

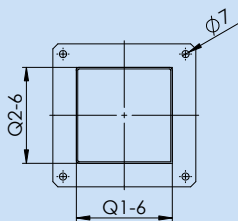
- Flanschgummi
- Verbindungsschrauben
- Verbindungsschrauben für Potenzialausgleich
- Kabel für Schutzleiteranschluss
- u. v. m.

Technische Informationen

VORDERANSICHT

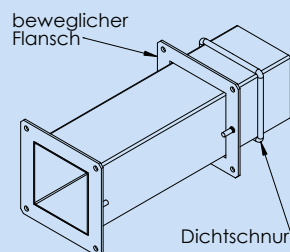


SEITENANSICHT



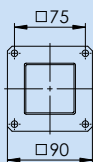
ISOANSICHTEN:

Maßstab 1 : 5

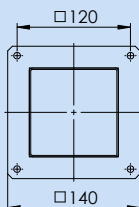


PASSEND FÜR LEITUNGSKANAL SEITENANSICHTEN / QUERSCHNITT Q:

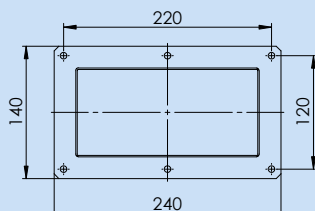
60 x 60



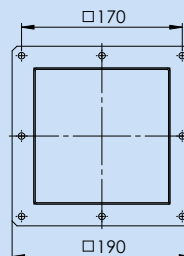
100 x 100



200 x 100

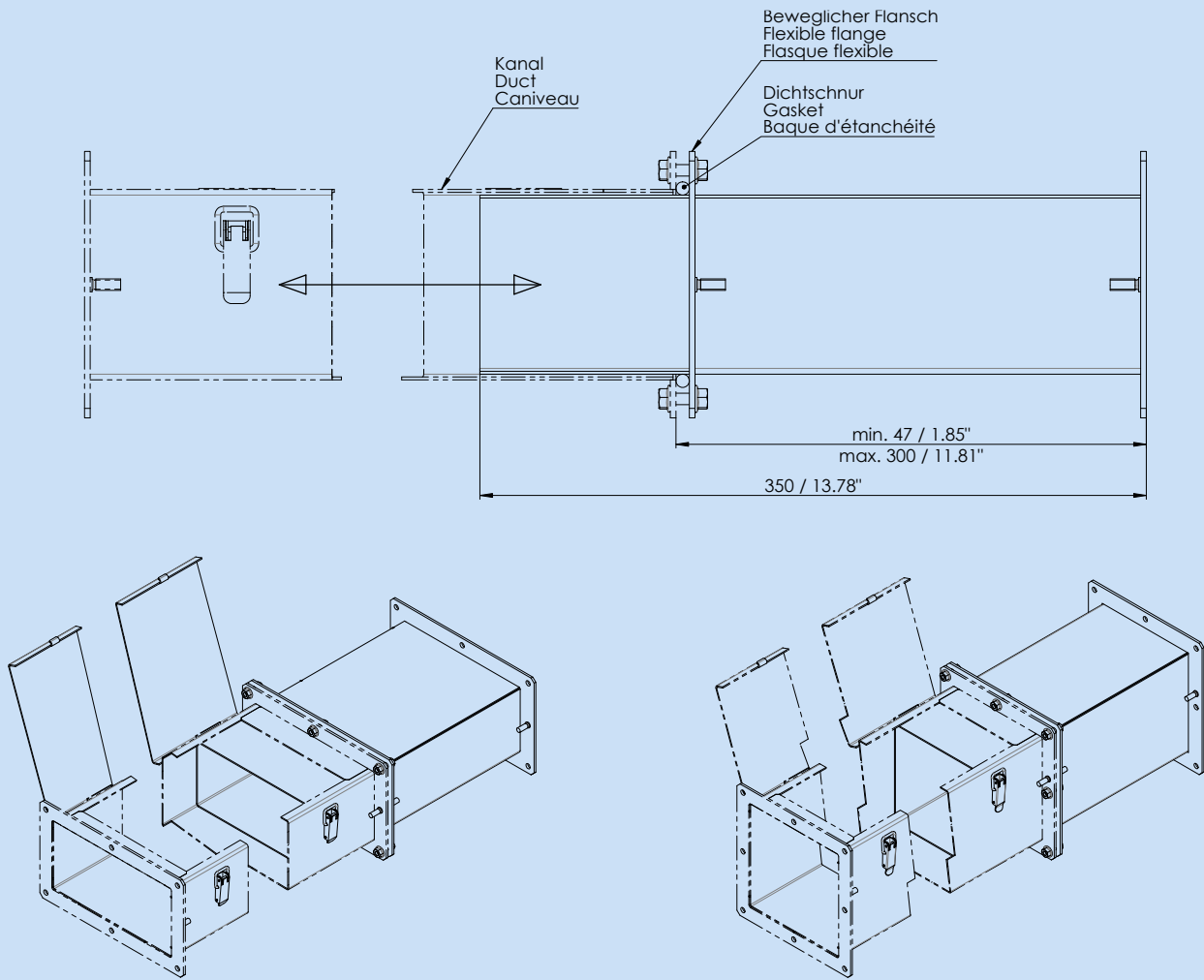


150 x 150

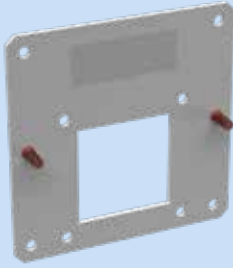


Passend für Leitungskanalquerschnitt Q (Q=Q1xQ2)	Artikelnummer
60 x 60	1201-1206-03-50
100 x 100	1201-1210-03-50
150 x 150	1201-1215-03-50
200 x 100	1201-1221-03-50

Typ 1201



Reduzierflansch



Hauptmerkmale

- UL Type 12 und Type 3R
- sehr robust

Produktbeschreibung

- Für die Verwendung mit Leitungskanäle vom Typ 1201 mit UL, Type 12 oder 3R.
- Dient zur Reduzierung bzw. Erweiterung von einer Kanalgröße zur nächsten.
- Der Potenzialausgleich erfolgt direkt durch Verschrauben und/oder Kabel für Schutzleiteranschluss (siehe Zubehör).

Technische Daten

- Zulassung: UL
- Material: Stahlblech
- Oberfläche: Pulverbeschichtet RAL 7035, glatt, seidenglanz
- Blechstärke Flansch: 3 mm
- Schutzleiteranschluss: nach DIN EN 61439-1

- Schutzart: Type 12, 3R
- Weitere Parameter: siehe www.haewa.de

Lieferumfang

- 1 Stück

Hinweis

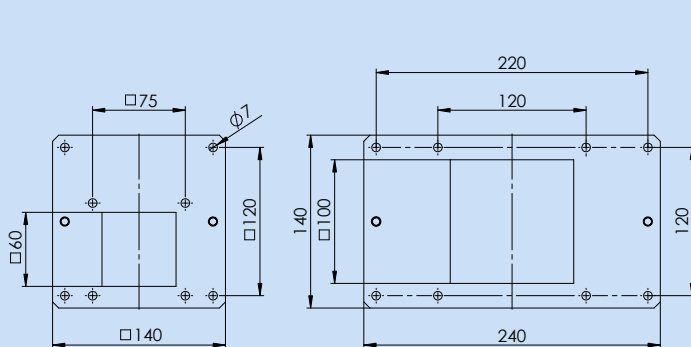
Flanschverbindungen mit Flanschgummi abdichten (Flanschgummi siehe Zubehör).

Zubehör → ab Seite 20

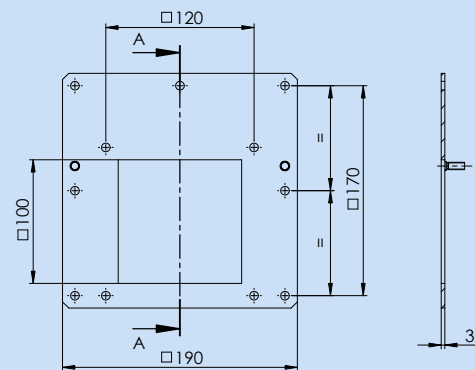
- Flanschgummi
- Verbindungsschrauben
- Verbindungsschrauben für Potenzialausgleich
- Kabel für Schutzleiteranschluss
- u. v. m.

Technische Informationen

VORDERANSICHT

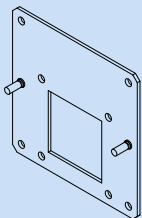


SCHNITT A-A

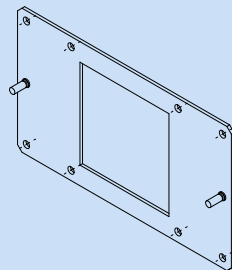


ISOANSICHTEN / QUERSCHNITTREDUZIERUNG:

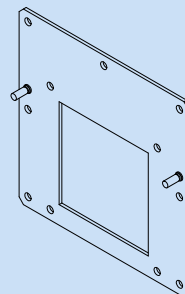
100 x 100 – 60 x 60



200 x 100 – 100 x 100



150 x 150 – 100 x 100



Querschnittreduzierung	Artikelnummer
100x100 - 60x60	1201-0510-01-00
200x100 - 100x100	1201-0520-01-00
150x150 - 100x100	1201-0515-01-00

Typ 1201

Flansch



Produktbeschreibung

- Für Zwischenlängen, wenn kundenseits Leitungskanäle abgelängt werden oder bei Leitungskanal gerade, kürzbar.
- Über diesen anschweißbaren Flansch wird die Verbindung zu anderen Formteilen des Leitungskanals Serie 1201 hergestellt.
- Der Potenzialausgleich erfolgt direkt durch Verschrauben und/oder Kabel für Schutzleiteranschluss (siehe Zubehör).

Technische Daten

- Material: Stahlblech
- Oberfläche: roh, passiviert
- Blechstärke: 3 mm
- Schutzleiteranschluss: nach DIN EN 61439-1
- Weitere Parameter: siehe www.haewa.de

Lieferumfang

- 1 Stück
- 1 Stück beweglicher Flansch
- 1 Stück Dichtschnur

Hinweis

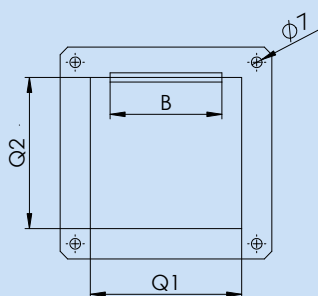
Flanschverbindungen sind mit Flanschgummi abzudichten (Flanschgummi siehe Zubehör)

Zubehör → ab Seite 20

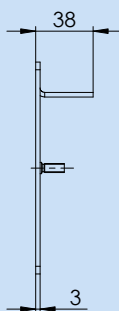
- Flanschgummi
- Verbindungsschrauben
- Verbindungsschrauben für Potenzialausgleich
- Kabel für Schutzleiteranschluss
- u. v. m.

Technische Informationen

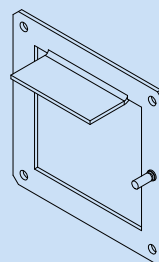
VORDERANSICHT



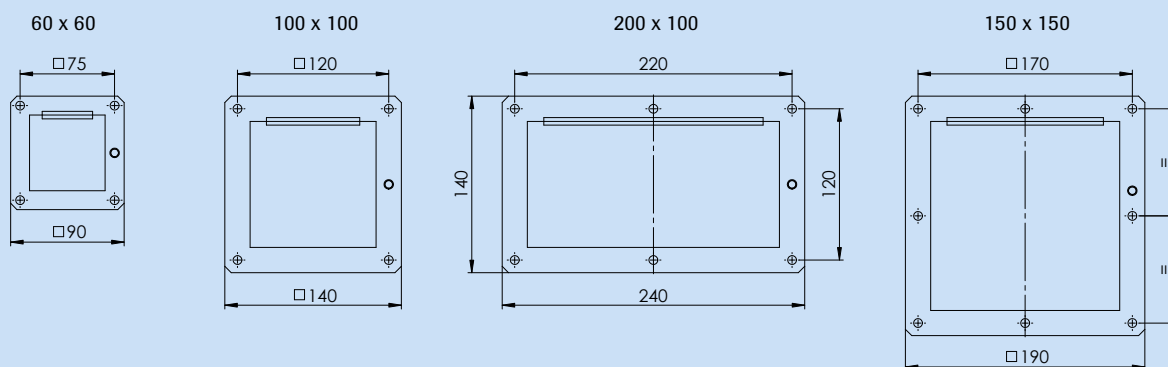
SEITENANSICHT



ISOANSICHT

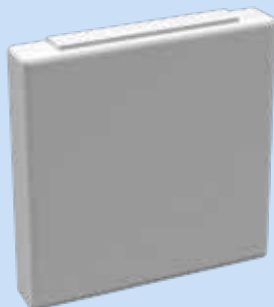


PASSEND FÜR LEITUNGSKANAL VORDERANSICHTEN / QUERSCHNITT Q:



Pasend für Leitungskanalquerschnitt Q (Q=Q1xQ2)	B	Artikelnummer
60 x 60	40	1201-0106-00-05
100 x 100	74	1201-0110-00-05
150 x 150	124	1201-0115-00-05
200 x 100	174	1201-0112-00-05

Endstück



Produktbeschreibung

- Für Zwischenlängen, wenn kundenseits Leitungskanäle abgelängt werden oder bei Leitungskanal gerade, kürzbar.

Lieferumfang

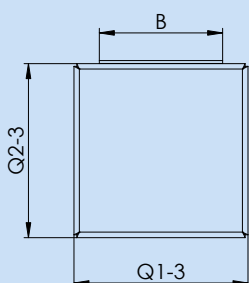
- 1 Stück

Technische Daten

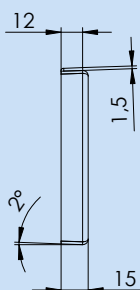
- Material: Stahlblech
- Oberfläche: Pulverbeschichtet RAL 7035, glatt, seidenglanz
- Blechstärke: 1.5 mm
- Weitere Parameter: siehe www.haewa.de

Technische Informationen

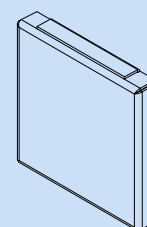
VORDERANSICHT



SEITENANSICHT



ISOANSICHT

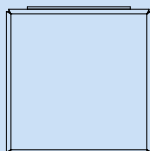


PASSEND FÜR LEITUNGSKANAL VORDERANSICHTEN / QUERSCHNITT Q:

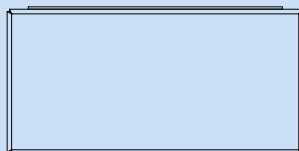
60 x 60



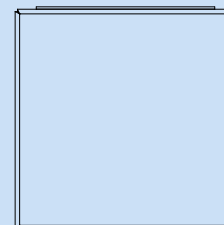
100 x 100



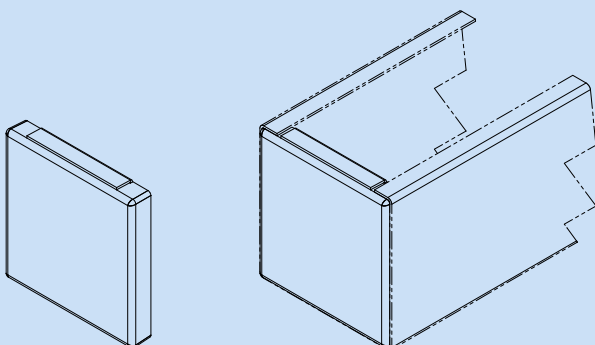
200 x 100



150 x 150

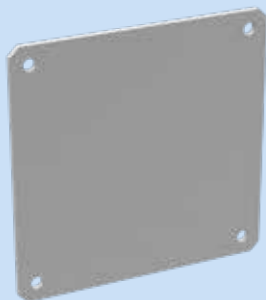


Passend für Leitungskanalquerschnitt Q (Q=Q1xQ2)	B	Artikelnummer
60 x 60	34	1201-0106-00-02
100 x 100	68	1201-0110-00-02
150 x 150	118	1201-0115-00-02
200 x 100	168	1201-0112-00-02



Typ 1201

Endplatte



Produktbeschreibung

- Endplatte schraubbar zum Verschließen von offenen Querschnitten bei Leitungskanälen Serie 1201.

Technische Daten

- Material: Stahlblech
- Oberfläche: Pulverbeschichtet RAL 7035, glatt, seidenglanz
- Blechstärke: 3 mm
- Weitere Parameter: siehe www.haewa.de

Lieferumfang

- 1 Stück

Hinweis

Um den Potenzialausgleich zu gewähren sind die Verbindungsschrauben für Potenzialausgleich 1201-0100-80-00 zu verwenden (siehe Zubehör).

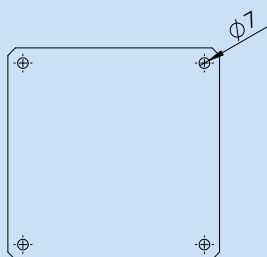
Flanschverbindungen mit Flanschgummi abdichten (Flanschgummi siehe Zubehör).

Zubehör → ab Seite 20

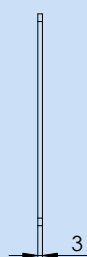
- Flanschgummi
- Verbindungsschrauben für Potenzialausgleich
- u. v. m.

Technische Informationen

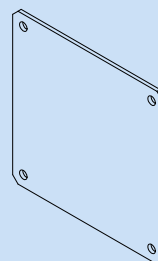
VORDERANSICHT



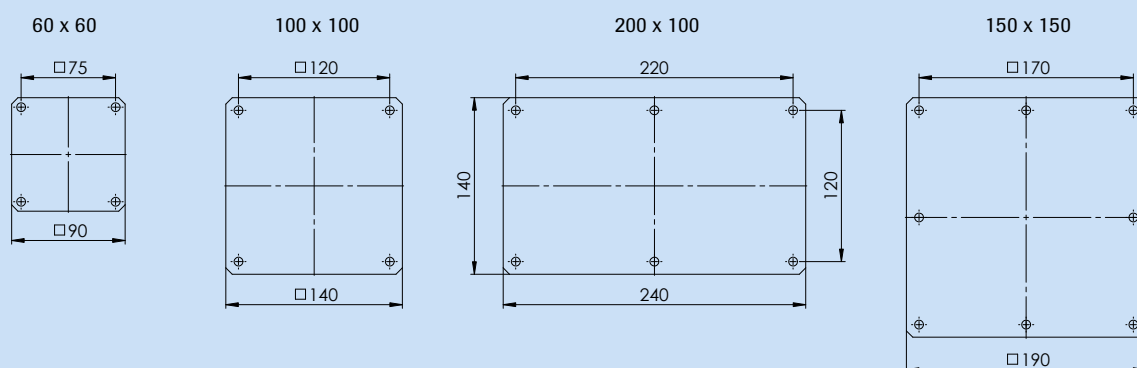
SEITENANSICHT



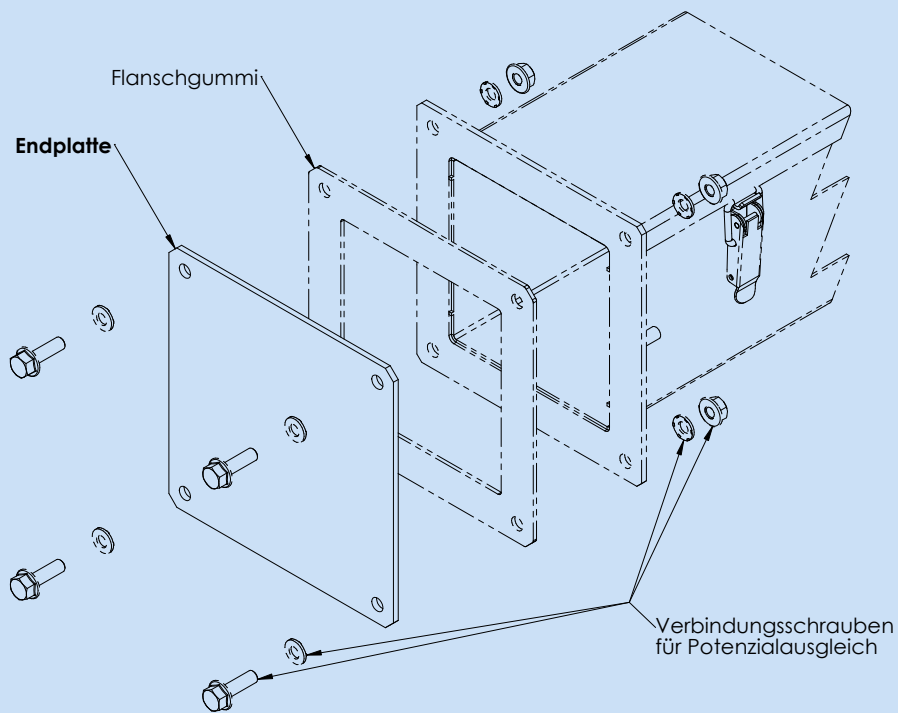
ISOANSICHT



PASSEND FÜR LEITUNGSKANAL VORDERANSICHTEN / QUERSCHNITT Q:

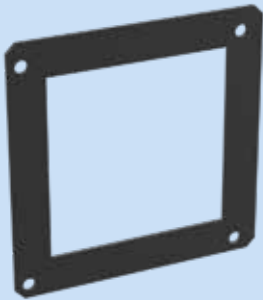


Passend für Leitungskanalquerschnitt	Artikelnummer
60 x 60	1201-0106-00-22
100 x 100	1201-0110-00-22
150 x 150	1201-0115-00-22
200 x 100	1201-0112-00-22



Typ 1201

Flanschgummi für Serie 1201



Produktbeschreibung

- Zum Abdichten der Flanschverbindungsstellen.

- Materialstärke: 2 mm

- Weitere Parameter: siehe www.haewa.de

Technische Daten

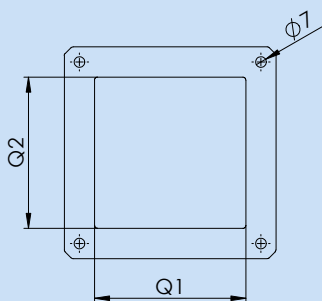
- Material: NBR
- Oberfläche: Schwarz
- Temperaturbereich: von : -30 °C bis : +100 °C

Lieferumfang

- 1 Stück

Technische Informationen

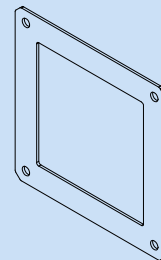
VORDERANSICHT



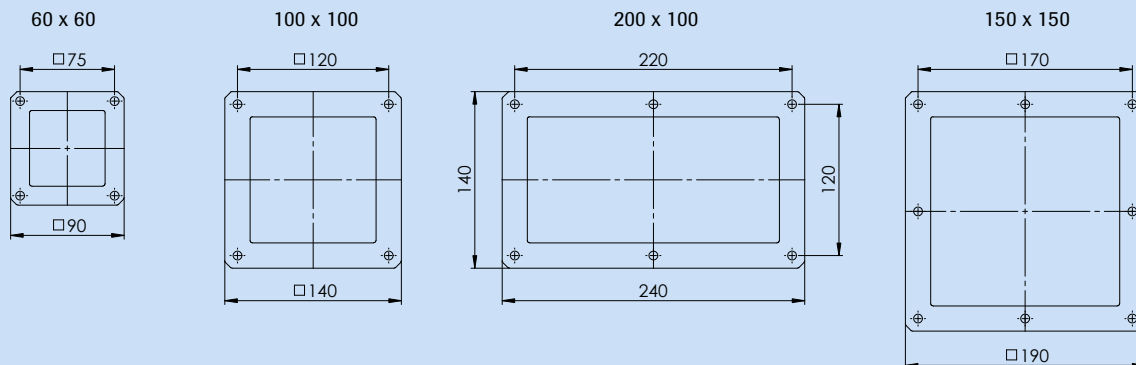
SEITENANSICHT



ISOANSICHT



PASSEND FÜR LEITUNGSKANAL VORDERANSICHTEN / QUERSCHNITT Q:



Passend für Leitungskanalquerschnitt Q (Q=Q1xQ2)	Artikelnummer
60 x 60	1201-0106-00-06
100 x 100	1201-0110-00-06
150 x 150	1201-0115-00-06
200 x 100	1201-0112-00-06

Verbindungsschrauben



Artikelnummer

- 1201-0200-00-06

Produktbeschreibung

- Zum Verbinden von Leitungskanälen Serie 1201.

Technische Daten

- Material: Stahl
- Oberfläche: verzinkt
- Weitere Parameter: siehe www.haewa.de

Lieferumfang

- 1 Satz mit 50 Stück Sperrzahnschraube M6x16 und 50 Stück Sperrzahnmutter M6.

Hinweis

Für Leitungskanal Serie 1201 mit Type 3R Zulassung sind Edelstahlverbindungsschrauben mit Artikelnummer 1201-0205-00-06 zu verwenden (1 Satz, je 50 Sperrzahnschrauben und 50 Sperrzahnmuttern).

Verbindungsschrauben für Potenzialausgleich



Artikelnummer

- 1201-0100-80-00

Produktbeschreibung

- Zum Verbinden und Herstellen eines Potenzialausgleichs zwischen zwei lackierten Stahlteilen.

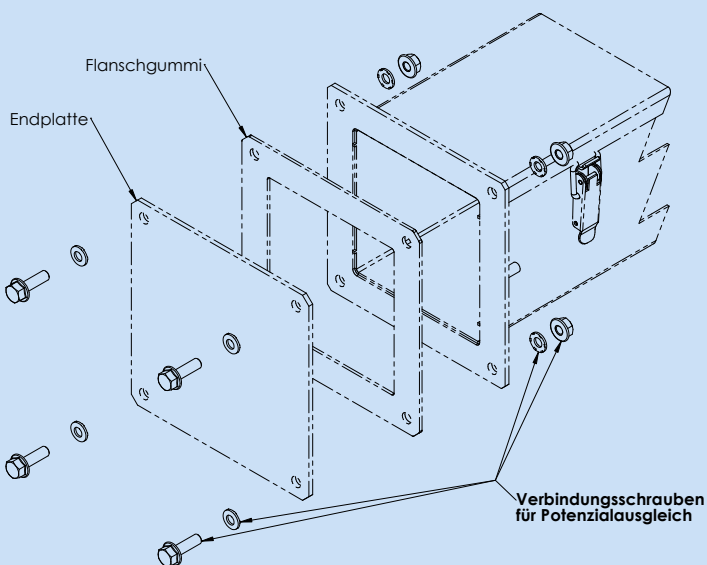
Technische Daten

- Material: Stahl
- Oberfläche: verzinkt
- Weitere Parameter: siehe www.haewa.de

Lieferumfang

- 1 Satz mit 50 Stück Sperrzahnschraube M6x16, 50 Stück Sperrzahnmutter M6 und 100 Stück Kontaktscheibe.

Technische Informationen



Kabel für Schutzleiteranschluss



Artikelnummer

- 3080-9036-06-10

Produktbeschreibung

- Kabel für Schutzleiteranschluss mit beidseitigem Kabelschuh.

Technische Daten

- Leiterquerschnitt: 6 mm²
- Länge: 120 mm

- Material: H07V-K
- Bohrungsdurchmesser d: 6.5 mm
- Farbe: grün/gelb
- Weitere Parameter: siehe www.haewa.de

Lieferumfang

- 1 Satz bestehend aus: 10x Kabel für Schutzleiteranschluss, 40x U-Scheibe und je 20x Kontaktscheibe, Federring und Mutter M6

Typ 1201

Dichtung für Serie 1201



Artikelnummer

- 3080-0102-18-20

Produktbeschreibung

Einseitig selbstklebende Dichtung als Deckel-
dichtung beim Leitungskanalssystem 1201.

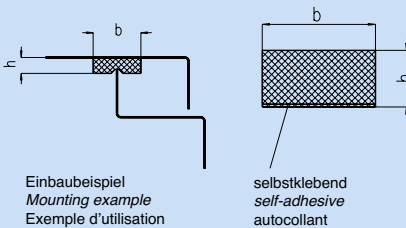
Technische Daten

- Breite: 11 mm
- Höhe: 4 mm
- für Type Ratings: UL Type 12, 3R
- Weitere Parameter: siehe www.haewa.de

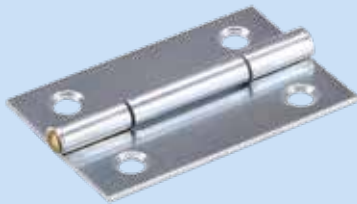
Lieferumfang

- Meterware

Technische Informationen



Anschraubscharnier 180°, gerade



Artikelnummer

- 1201-0601-00-62

Produktbeschreibung

Scharnier mit Öffnungswinkel 180° zum
Anschrauben.

Technische Daten

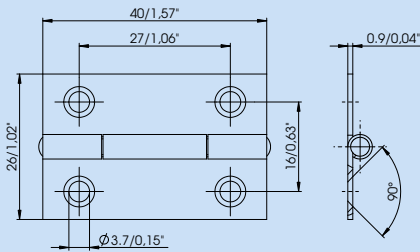
- Länge: 40 mm

- Breite: 26 mm
- Material: Stahlblech
- Oberfläche: verzinkt
- Blechstärke: 0.9 mm
- Weitere Parameter: siehe www.haewa.de

Lieferumfang

- 1 Stück

Technische Informationen



Verschluss mit Haken



Artikelnummer

- 1201-0350-00-00

Produktbeschreibung

Zum Verschließen von Klappen usw.
Befestigung durch anschweißen.

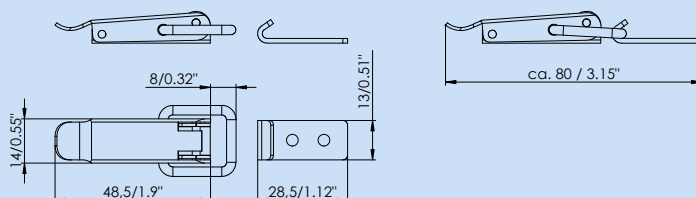
Technische Daten

- Material: Stahlblech
- Oberfläche: roh
- Blechstärke: 1 mm
- Weitere Parameter: siehe www.haewa.de

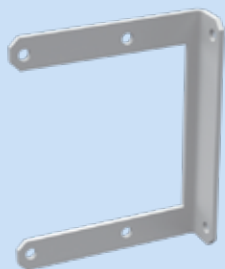
Lieferumfang

- 1 Stück

Technische Informationen



Montagebügel



Produktbeschreibung

- Mit dem Montagebügel lassen sich Leitungskanäle mit Flansch an Wand, Boden oder Decke befestigen.

- Blechstärke: 3 mm
- Weitere Parameter: siehe www.haewa.de

Lieferumfang

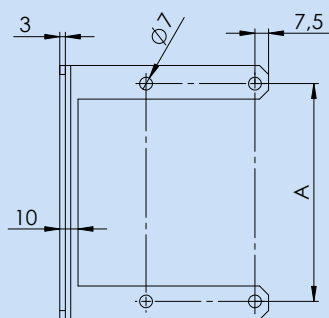
- 1 Stück

Technische Daten

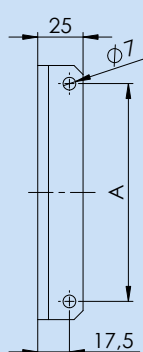
- Material: Stahlblech
- Oberfläche: Pulverbeschichtet RAL 7035, glatt, seidenglanz

Technische Informationen

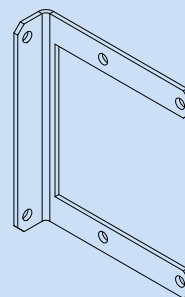
VORDERANSICHT



SEITENANSICHT

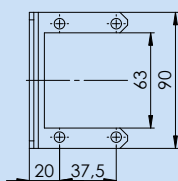


ISOANSICHT

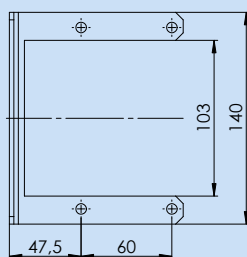


PASSEND FÜR LEITUNGSKANAL VORDERANSICHTEN / QUERSCHNITT Q:

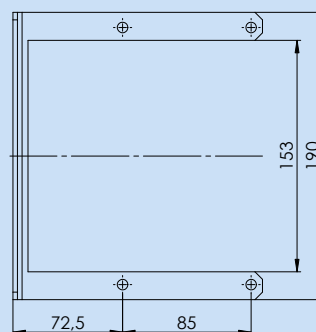
60 x 60



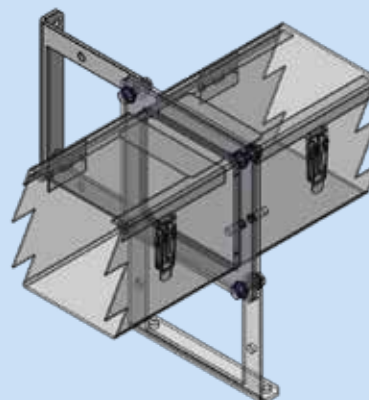
100 x 100 und 200 x 100



150 x 150



Passend für Leitungskanalquerschnitt	A	Artikelnummer
60 x 60	75	1201-1406-01-00
100 x 100 und 200 x 100	120	1201-1410-01-00
150 x 150	170	1201-1415-01-00



Typ 1204/1207

Die Stärke dieses Leitungskanalsystems liegt in der durchgängig offenen Einlegbarkeit der Elektroinstallation und seiner Flexibilität.

Unter Verwendung des reichhaltigen Zubehörprogramms an Formteilen entsteht in kurzer Zeit ein, an Ihren Bedürfnissen ausgerichtetes Leitungskanalsystem.

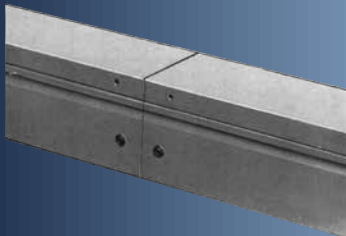
Die Einzelteile werden durch Verbindungs-U oder Verbindungswinkel miteinander verbunden.

Der Typ 1204 ist aus Stahlblech - 1,5 mm, elektrolytisch verzinkt

Der Typ 1207 ist aus Edelstahlblech 1.4301 - 1,5 mm, außen gebürstet zum Einsatz in der Getränke- und Lebensmittelindustrie, Chemie-, Papier- und Textilindustrie.

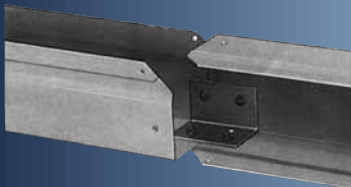
Dieses System gibt es in fünf Größen:

30 x 30 mm, 60 x 60 mm, 100 x 100 mm, 150 x 150 mm und 300 x 150 mm



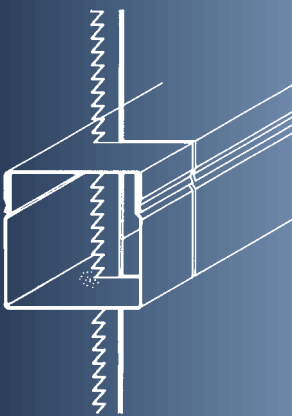
Montage

Einfache Montage durch eingeschraubte Verbindungsteile.



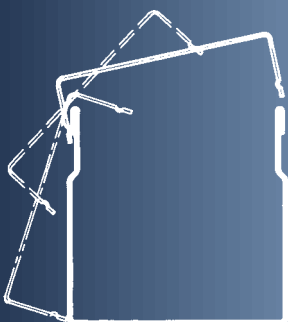
Durchgehendes Einlegen

Abgeschrägte Kanalenden erlauben durchgehendes Einlegen der Leitungen, auch wenn die Elemente um 90° verdreht werden (nicht möglich bei Kanalgröße 300 x 150 mm).



Zwischenlängen

Problemloses Erstellen von Sonderlängen ohne Schweißen. Nach dem Ablängen mit Stich- oder Bandsäge müssen lediglich die Bohrungen für die Verbindungsteile gestanzt werden.



Platzbedarf

Geringer Platzbedarf beim Abnehmen der aufgeschnappten Deckel.

Bezeichnung		Querschnitte				
		30 x 30 1.18" x 1.18"	60 x 60 2.36" x 2.36"	100 x 100 3.94" x 3.94"	150 x 150 5.91" x 5.91"	300 x 150 11.81" x 5.91"
Kanal gerade	500 mm/19.69"	—	■	■	■	■
	1000 mm/39.37"	■	■	■	■	■
	2000 mm/78.74"	■	■	■	■	■
Winkelstück 90°		■	■	■	■	■
Winkelstück 135°		■	■	■	■	■
T-Stück		■	■	■	■	■
Teleskopstück		—	■	■	■	■
Endstück		■	■	■	■	■
Anschlußflansch		■	■	■	■	■
Flexibler Schlauch (Metall)		—	■	■	■	—
Trennwand für gerade Kanäle		—	—	—	■	■
Befestigungssystem		■	■	■	■	■

Verbindungssteile gerade, 157,5°, 135°, 90°

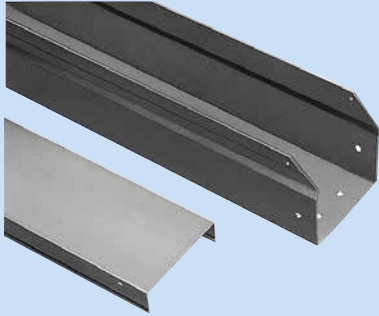
Zubehör Erdungsbänder

Reduzierstück
 von 300 auf 150
 von 150 auf 100
 von 100 auf 60
 von 60 auf 30

Stanzzange

Typ 1204/1207

Leitungskanal gerade



Hauptmerkmale

- durchgängig offen einlegbar
- höchste Flexibilität mittels durchdachtem Zubehör

Produktbeschreibung

- Die aufsnappbaren Deckel der Kanäle benötigen wenig Raum beim Abnehmen. Sie können, nach erfolgter Installation, bei Bedarf mit Schrauben gesichert werden.
- Durch die abgeschrägten Kanalenden ist eine durchgängige offene Einlegbarkeit gewährleistet.
- Die Kanalenden besitzen Bohrungen für die Befestigungsschrauben der Verbindungs-U oder -winkel.

Technische Daten

- Material: Stahlblech oder Edelstahl
- Oberfläche: elektrolytisch verzinkt oder gebürstet

- Blechstärke: 1,5 mm; 16ga
- Schutzart: Berührungsschutz nach EN 60529: IP40

Weitere technische Informationen → unten

Lieferumfang

- 1 Leitungskanal mit Deckel

Hinweis

Das Herstellen von Zwischenlängen geschieht durch Ablängen mit Stich- oder Bandsäge und anschließendem Ausstanzen der Verbindungsbohrungen mit einer universell einsetzbaren Stanzzange.

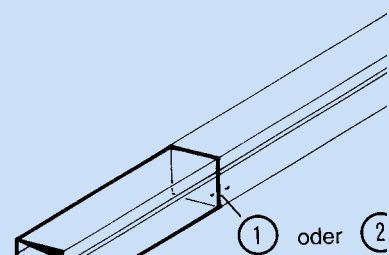
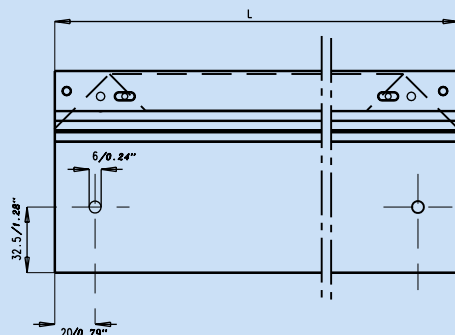
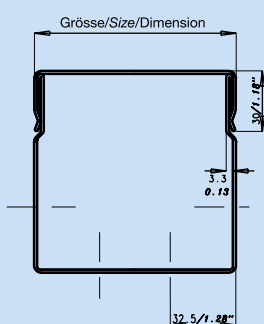
Die Verbindung mit anderen Formteilen erfolgt durch Verbindungs-U oder Verbindungswinkel (ab Seite 34).

Zubehör

- Verbindungsschrauben → Seite 39
- Schrauben zur Deckelsicherung → Seite 39
- Stanzzange → Seite 39

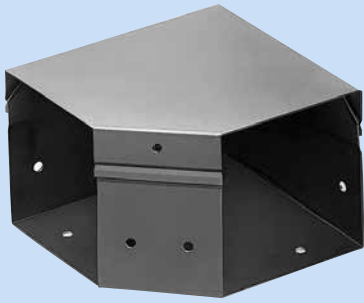
Breite		Höhe		L		Gewicht		Art. Nr.	
mm	inch	mm	inch	mm	inch	kg	lbs	1,5 mm Stahlblech, elektrolytisch verzinkt	1,5 mm Edelstahl 1.4301, außen gebürstet
60	2,36	60	2,36	500	19,69	1,9	4,19	1204-0006-05-00	1207-0006-05-00
60	2,36	60	2,36	1.000	39,37	3,7	8,16	1204-0006-10-00	1207-0006-10-00
60	2,36	60	2,36	2.000	78,74	7,9	17,42	1204-0006-20-00	1207-0006-20-00
100	3,94	100	3,94	500	19,69	2,8	6,17	1204-0010-05-00	1207-0010-05-00
100	3,94	100	3,94	1.000	39,37	5,6	12,35	1204-0010-10-00	1207-0010-10-00
100	3,94	100	3,94	2.000	78,74	11,2	24,7	1204-0010-20-00	1207-0010-20-00
150	5,91	150	5,91	500	19,69	4	8,82	1204-0015-05-00	1207-0015-05-00
150	5,91	150	5,91	1.000	39,37	8	17,64	1204-0015-10-00	1207-0015-10-00
150	5,91	150	5,91	2.000	78,74	15,9	35,06	1204-0015-20-00	1207-0015-20-00
300	11,81	150	5,91	500	19,69	5,7	12,57	1204-0030-05-00	1207-0030-05-00
300	11,81	150	5,91	1.000	39,37	11,6	25,58	1204-0030-10-00	1207-0030-10-00
300	11,81	150	5,91	2.000	78,74	22	48,51	1204-0030-20-00	1207-0030-20-00

Technische Informationen



Zur Montage werden Verbindungs-U benötigt

Winkelstück 90° und 135°



Hauptmerkmale

- durchgängig offen einlegbar

Produktbeschreibung

Die aufschnappbaren Deckel benötigen wenig Raum beim Abnehmen. Sie können, nach erfolgter Installation, bei Bedarf mit Schrauben gesichert werden.

Dieses Formteil besitzt Bohrungen für die Befestigungsschrauben der Verbindungswinkel.

Technische Daten

- Material: Stahlblech oder Edelstahl
- Oberfläche: elektrolytisch verzinkt oder gebürstet
- Blechstärke: 1,5 mm; 16ga

- Schutzart: Berührungsschutz nach EN 60529: IP40

Weitere technische Informationen → unten

Lieferumfang

- 1 Winkelstück mit Deckel

Hinweis

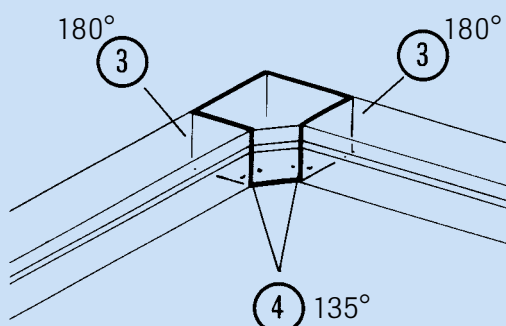
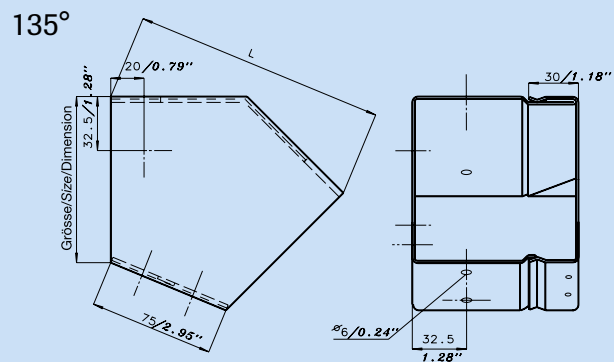
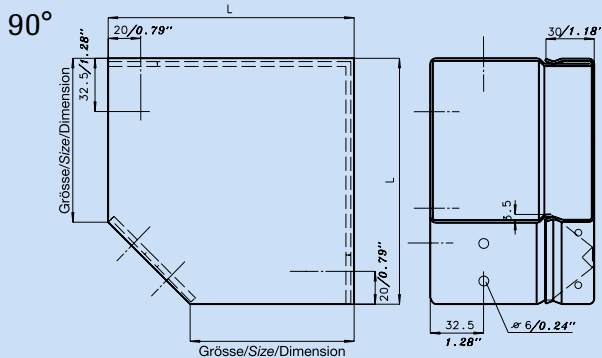
Je nach Gradzahl des Winkelstücks und der Ausführung des als nächstes angeschlossenen Formteiles, werden Befestigungswinkel mit unterschiedlichen Gradzahlen benötigt (ab Seite 34).

Zubehör

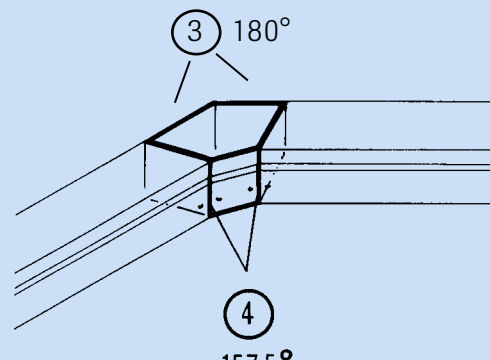
- Verbindungsschrauben → Seite 39
- Schrauben zu Deckelsicherung → Seite 39

Passend für Breite		Passend für Höhe		Gradzahl	L		Gewicht		Art. Nr.	
mm	inch	mm	inch		mm	inch	kg	lbs	1,5 mm Stahlblech, elektrolytisch verzinkt	1,5 mm Edelstahl 1.4301, außen gebürstet
60	2,36	60	2,36	90°	110	4,33	0,9	1,98	1204-0306-90-00	1207-0306-90-00
60	2,36	60	2,36	135°	121	4,76	0,9	1,98	1204-0306-13-00	1207-0306-13-00
100	3,94	100	3,94	90°	150	5,91	1,6	3,53	1204-0310-90-00	1207-0310-90-00
100	3,94	100	3,94	135°	151	5,94	1,5	3,31	1204-0310-13-00	1207-0310-13-00
150	5,91	150	5,91	90°	200	7,87	2,5	5,51	1204-0315-90-00	1207-0315-90-00
150	5,91	150	5,91	135°	190	7,48	1,8	3,97	1204-0315-13-00	1207-0315-13-00
300	11,81	150	5,91	90°	400	15,75	3,5	7,72	1204-0330-90-00	1207-0330-90-00
300	11,81	150	5,91	135°	305	12,01	2,5	5,51	1204-0330-13-00	1207-0330-13-00

Technische Informationen



Zur Montage werden Verbindungswinkel 135° und 180° benötigt



Zur Montage werden Verbindungswinkel 135° und 180° benötigt

Typ 1204/1207

T-Stück



Hauptmerkmale

- durchgängig offen einlegbar

Produktbeschreibung

Die aufschnappbaren Deckel benötigen wenig Raum beim Abnehmen. Sie können, nach erfolgter Installation, bei Bedarf mit Schrauben gesichert werden.

Dieses Formteil besitzt Bohrungen für die Befestigungsschrauben der Verbindungswinkel.

Technische Daten

- Material: Stahlblech oder Edelstahl
- Oberfläche: elektrolytisch verzinkt oder gebürstet
- Blechstärke: 1,5 mm; 16ga

- Schutzart: Berührungsschutz nach EN 60529: IP40

Weitere technische Informationen → unten

Lieferumfang

- 1 T-Stück mit Deckel

Hinweis

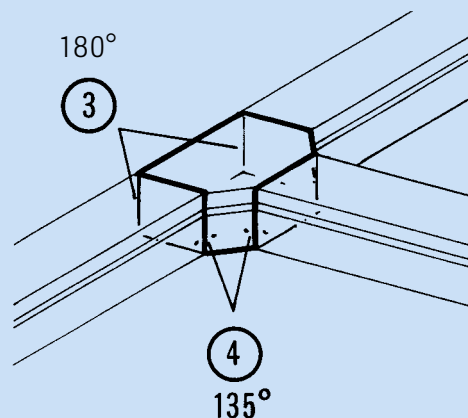
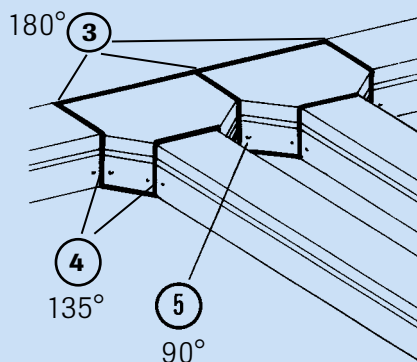
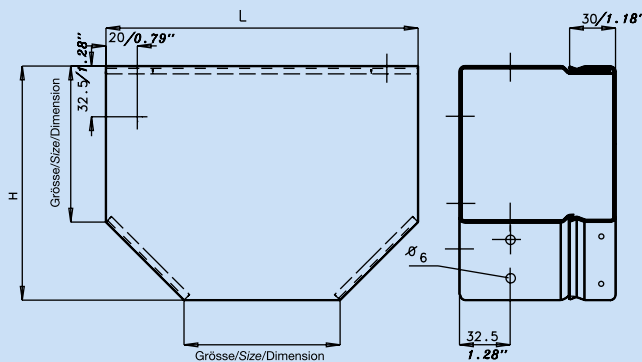
Je nach Gradzahl des Winkelstücks und der Ausführung des als nächstes angeschlossenen Formteiles, werden Befestigungswinkel mit unterschiedlichen Gradzahlen benötigt (ab Seite 34).

Zubehör

- Verbindungsschrauben → Seite 39
- Schrauben zur Deckelsicherung → Seite 39

Passend für Breite		Passend für Höhe		H		L		Gewicht		Art. Nr.	
mm	inch	mm	inch	mm	inch	mm	inch	kg	lbs	1,5 mm Stahlblech, elektrolytisch verzinkt	1,5 mm Edelstahl 1.4301, außen gebürstet
60	2,36	60	2,36	110	4,33	160	6,3	0,7	1,54	1204-0406-00-00	1207-0406-00-00
100	3,94	100	3,94	150	5,91	200	7,87	1	2,2	1204-0410-00-00	1207-0410-00-00
150	5,91	150	5,91	200	7,87	250	9,84	1,8	3,97	1204-0415-00-00	1207-0415-00-00
300	11,81	150	5,91	400	15,75	500	19,69	6	13,23	1204-0430-00-00	1207-0430-00-00

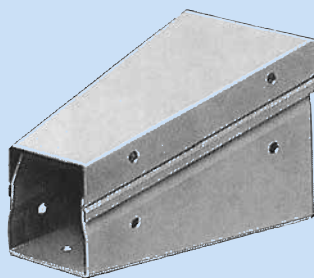
Technische Informationen



Zur Montage werden Verbindungswinkel 90°, 135° und 180° benötigt

Zur Montage werden Verbindungswinkel 135° und 180° benötigt

Reduzierstück



Hauptmerkmale

- durchgängig offen einlegbar

Produktbeschreibung

Dient zur Reduzierung bzw. Erweiterung von einer Kanalgröße zur nächsten.

Die aufschnappbaren Deckel benötigen wenig Raum beim Abnehmen. Sie können, nach erfolgter Installation, bei Bedarf mit Schrauben gesichert werden.

Dieses Formteil besitzt Bohrungen für die Befestigungsschrauben der Verbindungswinkel.

Technische Daten

- Material: Stahlblech oder Edelstahl
- Oberfläche: elektrolytisch verzinkt oder gebürstet
- Blechstärke: 1,5 mm; 16ga

- Schutzart: Berührungsschutz nach EN 60529: IP40

Weitere technische Informationen → unten

Lieferumfang

- 1 Reduzierstück mit Verbindungslaschen

Hinweis

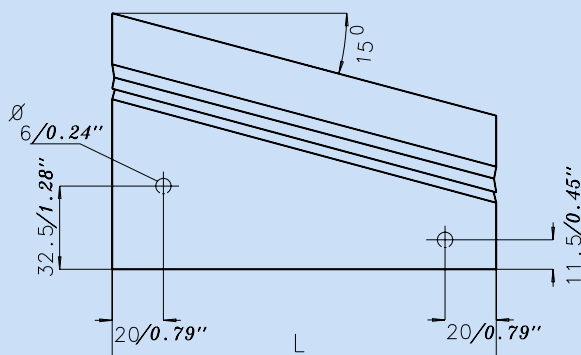
Zur Montage wird Verbindungs-U oder Verbindungswinkel benötigt.

Zubehör

- Verbindungsschrauben → Seite 39
- Schrauben zur Deckelsicherung → Seite 39

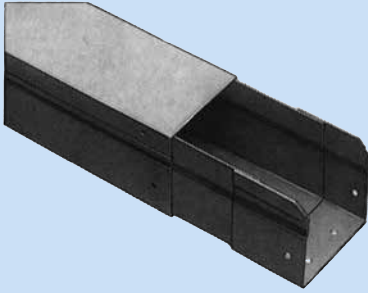
von Größe		auf Größe		L		Gewicht		Art. Nr.	
mm	inch	mm	inch	mm	inch	kg	lbs	1,5 mm Stahlblech, elektrolytisch verzinkt	1,5 mm Edelstahl 1.4301, außen gebürstet
60 x 60	2,36 x 2,36	30 x 30	1,18 x 1,18	115	4,53	0,3	0,66	1204-0706-03-00	1207-0706-03-00
100 x 100	3,94 x 3,94	60 x 60	2,36 x 2,36	150	5,91	1	2,2	1204-0710-06-00	1207-0710-06-00
150 x 150	5,91 x 5,91	100 x 100	3,94 x 3,94	185	7,28	1,7	3,75	1204-0715-10-01	1207-0715-10-01
300 x 150	11,81 x 5,91	150 x 150	5,91 x 5,91	280	11,02	3,8	8,38	1204-0730-15-00	1207-0730-15-00

Technische Informationen



Typ 1204/1207

Teleskopstück



Hauptmerkmale

- durchgängig offen einlegbar

Produktbeschreibung

Zum Ausgleich von Längendifferenzen.

Die aufschnappbaren Deckel benötigen wenig Raum beim Abnehmen. Sie können, nach erfolgter Installation, bei Bedarf mit Schrauben gesichert werden.

Dieses Formteil besitzt Bohrungen für die Befestigungsschrauben der Verbindungs-U und -winkel.

Technische Daten

- Material: Stahlblech oder Edelstahl
- Oberfläche: elektrolytisch verzinkt oder gebürstet

- Blechstärke: 1,5 mm; 16ga
- Schutzart: Berührungsschutz nach EN 60529: IP40

Weitere technische Informationen → unten

Lieferumfang

- 1 Teleskopstück mit Deckel

Hinweis

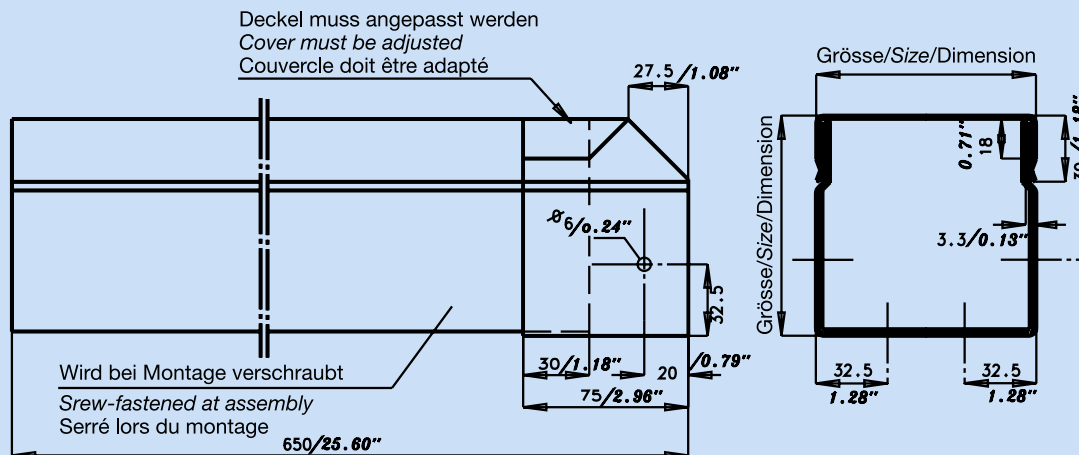
Das Teleskopstück muß bei der Endmontage einseitig verbohrt und verschraubt werden.

Zubehör

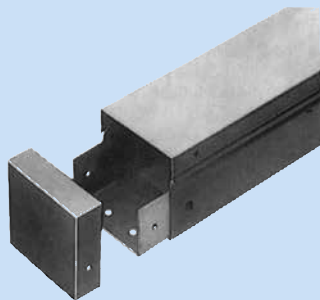
- Verbindungsschrauben → Seite 39
- Schrauben zur Deckelsicherung → Seite 39

Größe (B x H)		Gewicht		Art. Nr.	
mm	inch	kg	lbs	1,5 mm Stahlblech, elektrolytisch verzinkt	1,5 mm Edelstahl 1.4301, außen gebürstet
60 x 60	2,36 x 2,36	2,2	4,85	1204-1006-03-00	1207-1006-03-00
100 x 100	3,94 x 3,94	3,4	7,5	1204-1010-03-00	1207-1010-03-00
150 x 150	5,91 x 5,91	5	11,02	1204-1015-03-00	1207-1015-03-00
300 x 150	11,81 x 5,91	7,4	16,32	1204-1030-03-00	1207-1030-03-00

Technische Informationen



Endstück



Produktbeschreibung

Zum Verschließen von Kanalenden.
Dieses Formteil besitzt Bohrungen für die Befestigungsschrauben der Verbindungs-U oder -winkel.

Technische Daten

- Material: Stahlblech oder Edelstahl
- Oberfläche: elektrolytisch verzinkt oder gebürstet
- Blechstärke: 1,5 mm; 16ga
- Schutzart: Berührungsschutz nach EN 60529: IP40

Weitere technische Informationen → unten

Lieferumfang

- 1 Endstück

Hinweis

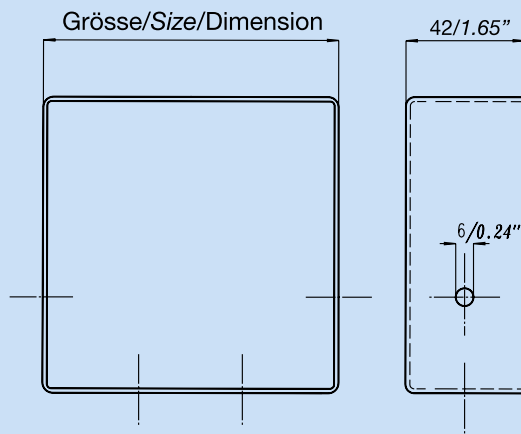
Zur Montage wird Verbindungs-U oder Verbindungswinkel benötigt.

Zubehör

- Verbindungsschrauben → Seite 39

Größe (B x H)		Gewicht		Art. Nr.	
mm	inch	kg	lbs	1,5 mm Stahlblech, elektrolytisch verzinkt	1,5 mm Edelstahl 1.4301, außen gebürstet
30 x 30	1,18 x 1,18	0,2	0,44	1204-0203-00-00	1207-0203-00-00
60 x 60	2,36 x 2,36	0,1	0,22	1204-0206-00-00	1207-0206-00-00
100 x 100	3,94 x 3,94	0,3	0,66	1204-0210-00-00	1207-0210-00-00
150 x 150	5,91 x 5,91	0,5	1,1	1204-0215-00-00	1207-0215-00-00
300 x 150	11,81 x 5,91	0,9	1,98	1204-0230-00-00	1207-0230-00-00

Technische Informationen



Typ 1204/1207

Anschlussflansch



Hauptmerkmale

- stabile Ausführung

Produktbeschreibung

Zur Befestigung der Kanäle an Gehäusen, Schränken, Maschinen usw.

Dieses Formteil besitzt Bohrungen für die Befestigungsschrauben der Verbindungs-U oder -winkel.

Technische Daten

- Material: Stahlblech oder Edelstahl
- Oberfläche: elektrolytisch verzinkt oder gebürstet

- Blechstärke: 1,5 mm; 16ga
- Schutzart: Berührungsschutz nach EN 60529: IP40

Weitere technische Informationen → unten

Lieferumfang

- 1 Anschlussflansch

Hinweis

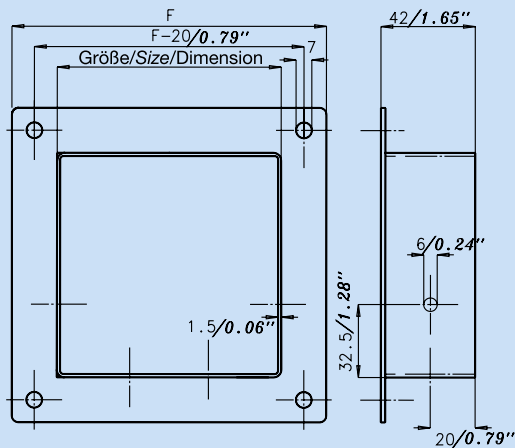
Zur Montage wird Verbindungs-U oder Verbindungswinkel benötigt.

Zubehör

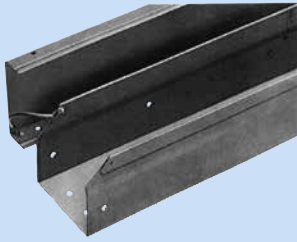
- Verbindungsschrauben → Seite 39

Passend für Breite		Passend für Höhe		F		Gewicht		Art. Nr.	
mm	inch	mm	inch	mm	inch	kg	lbs	1,5 mm Stahlblech, elektrolytisch verzinkt	1,5 mm Edelstahl 1.4301, außen gebürstet
60	2,36	60	2,36	100	3,94	0,2	0,44	1204-0606-00-00	1207-0606-00-00
100	3,94	100	3,94	140	5,51	0,3	0,66	1204-0610-00-00	1207-0610-00-00
150	5,91	150	5,91	190	7,48	0,4	0,88	1204-0615-00-00	1207-0615-00-00
300	11,81	150	5,91	340	13,39	0,7	1,54	1204-0630-00-00	1207-0630-00-00

Technische Informationen



Erdungsband



Produktbeschreibung

- Das Erdungsband dient gleichzeitig als Deckelhalterung, wenn der Deckel gesichert sein muss. Die Befestigung erfolgt durch eine Niete 4 x 8.

Lieferumfang

- Erdungsband: 1 Satz = 25 Stück

Zubehör

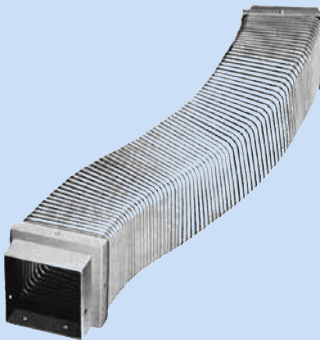
- Blindniete → unten

Bezeichnung	Länge		Art. Nr.
	mm	inch	
Erdungsband	115	4,53	3080-7036-10-10

Zubehör

Bezeichnung	Art. Nr.	
	Stahlblech	Edelstahl
Blindniete 4 x 8 (1 Satz = 100 Stück)	1204-9337-04-08	1207-9337-04-08

Flexibler Metallschlauch



Produktbeschreibung

- Als Toleranzausgleich sowie zur Erstellung beliebiger Winkel (max. 90°).
- Dieses Formteil besitzt Bohrungen für die Befestigungsschrauben der Verbindungs-U oder -winkel.

Technische Daten

- Material: Stahlblech oder Edelstahl
 - Oberfläche: elektrolytisch verzinkt oder gebürstet
 - Blechstärke am Anschluss: 1,5 mm; 16 ga
- Weitere technische Informationen → unten

Lieferumfang

- 1 St. flexibler Metallschlauch kpl. mit Anschlussstücken

Hinweis

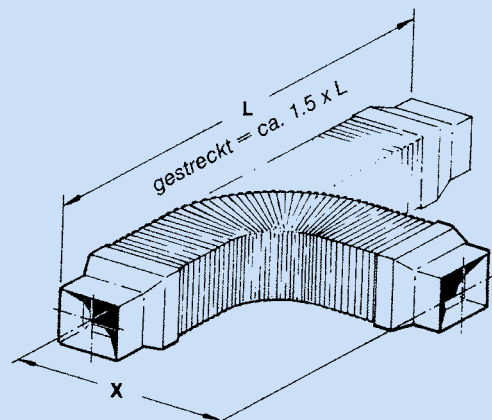
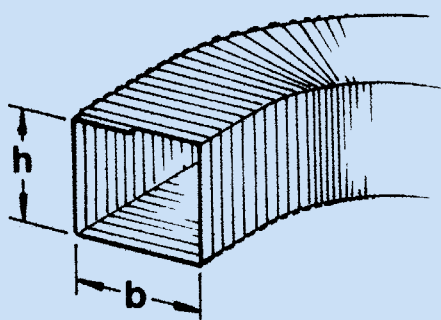
Ausführung in Edelstahl auf Anfrage. Zur Montage wird Verbindungs-U oder Verbindungswinkel benötigt.

Zubehör

- Verbindungsschrauben → Seite 39

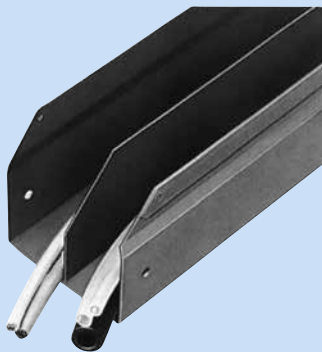
Passend für Breite		Passend für Höhe		L		x		h		b		Gewicht		Art. Nr.
mm	inch	mm	inch	mm	inch	mm	inch	mm	inch	mm	inch	kg	lbs	
60	2,36	60	2,36	700	27,56	300	11,81	60	2,36	85	3,35	1,8	3,97	1204-1106-85-00
100	3,94	100	3,94	700	27,56	450	17,72	175	6,89	115	4,53	3,5	7,72	1204-1110-15-00
150	5,91	150	5,91	710	27,95	550	21,65	175	6,89	175	6,89	5,7	12,57	1204-1115-17-00

Technische Informationen



Typ 1204/1207

Trennwand für gerade Kanäle



Produktbeschreibung

Mit Trennwänden lassen sich Kanäle in Kammern unterteilen. Dadurch können Steuerleitungen von der Energiezufuhr getrennt eingelegt oder elektrische Leitungen mit hydraulischen oder pneumatischen Leitungen in einem Kanal geführt werden.

Technische Daten

- Material: Stahlblech oder Edelstahl
- Oberfläche: elektrolytisch verzinkt oder gebürstet
- Blechstärke: 1,5 mm; 16ga

Weitere technische Informationen → unten

Lieferumfang

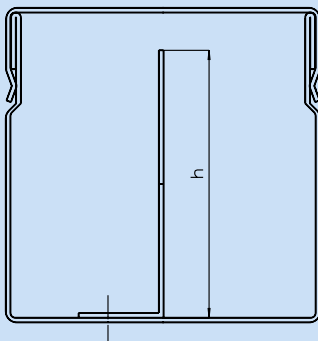
- 1 Trennwand

Hinweis

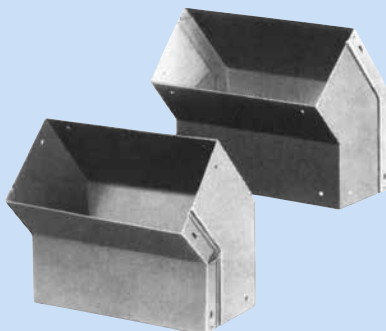
Die Trennwände werden mit den Verbindungs-U an den Enden verschraubt. Idealerweise Verbindungs-U ohne eingepresste Muttern verwenden.

Passend für Größe		Passend für Größe		Länge		h		Art. Nr.	
mm	inch	mm	inch	mm	inch	mm	inch	1,5 mm Stahlblech, elektrolytisch verzinkt	1,5 mm Edelstahl 1.4301, außen gebürstet
150 x 150	5,91 x 5,91	300 x 150	11,81 x 5,91	500	19,69	140	5,51	1204-0715-05-00	1207-0715-05-00
150 x 150	5,91 x 5,91	300 x 150	11,81 x 5,91	1.000	39,37	140	5,51	1204-0715-10-00	1207-0715-10-00
150 x 150	5,91 x 5,91	300 x 150	11,81 x 5,91	2.000	78,74	140	5,51	1204-0715-20-00	1207-0715-20-00

Technische Informationen



Außen- und Innenwinkel



Hauptmerkmale

- durchgängig offen einlegbar

Produktbeschreibung

Die aufschnappbaren Deckel benötigen wenig Raum beim Abnehmen. Sie können, nach erfolgter Installation, bei Bedarf mit Schrauben gesichert werden.

Dieses Formteil besitzen Bohrungen für die Befestigungsschrauben der Verbindungswinkel.

Technische Daten

- Material: Stahlblech oder Edelstahl
- Oberfläche: elektrolytisch verzinkt oder gebürstet

- Blechstärke: 1,5 mm; 16ga
- Schutzart: Berührungsschutz nach EN 60529: IP40

Weitere technische Informationen → unten

Lieferumfang

- 1 Winkel mit Deckel

Hinweis

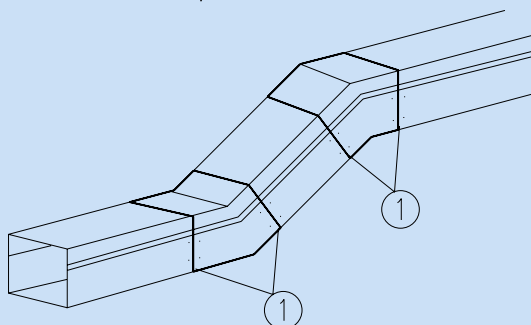
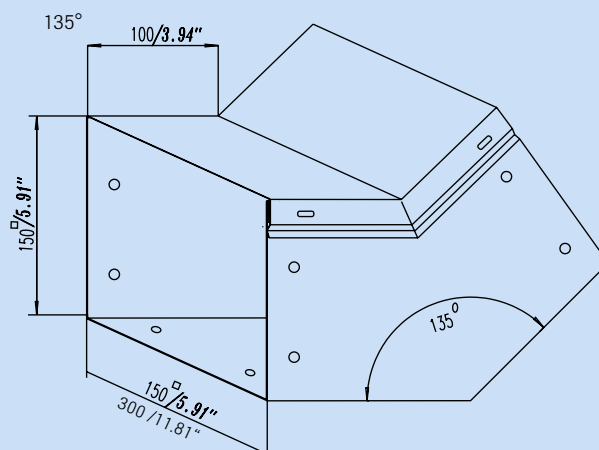
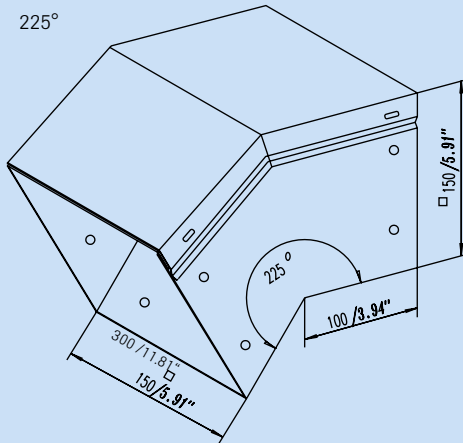
Zur Montage wird Verbindungs-U oder Verbindungswinkel benötigt.

Zubehör

- Verbindungsschrauben → Seite 39
- Schrauben zur Deckelsicherung → Seite 39

Passend für Breite		Passend für Höhe		Gradzahl	Art. Nr.	
mm	inch	mm	inch		1,5 mm Stahlblech, elektrolytisch verzinkt	1,5 mm Edelstahl 1.4301, außen gebürstet
150	5,91	150	5,91	225° Außenwinkel	1204-1315-02-25	1207-1315-02-25
150	5,91	150	5,91	135° Innenwinkel	1204-1315-01-35	1207-1315-01-35
300	11,81	150	5,91	225° Außenwinkel	1204-1330-02-25	1207-1330-02-25
300	11,81	150	5,91	135° Innenwinkel	1204-1330-01-35	1207-1330-01-35

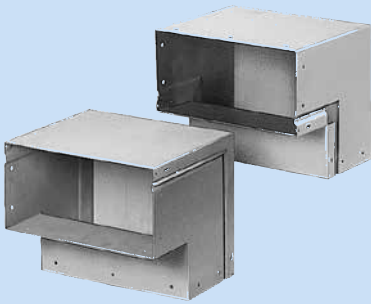
Technische Informationen



Zur Montage werden Verbindungs-U benötigt

Typ 1204/1207

Außen- und Innenwinkel 90°



Hauptmerkmale

- durchgängig offen einlegbar

Produktbeschreibung

Die aufschnappbaren Deckel benötigen wenig Raum beim Abnehmen. Sie können, nach erfolgter Installation, bei Bedarf mit Schrauben gesichert werden.

Dieses Formteil besitzen Bohrungen für die Befestigungsschrauben der Verbindungswinkel.

Technische Daten

- Material: Stahlblech oder Edelstahl
- Oberfläche: elektrolytisch verzinkt oder gebürstet

- Blechstärke: 1,5 mm; 16ga
- Schutzart: Berührungsschutz nach EN 60529: IP40

Weitere technische Informationen → unten

Lieferumfang

- 1 Winkel mit Deckel

Hinweis

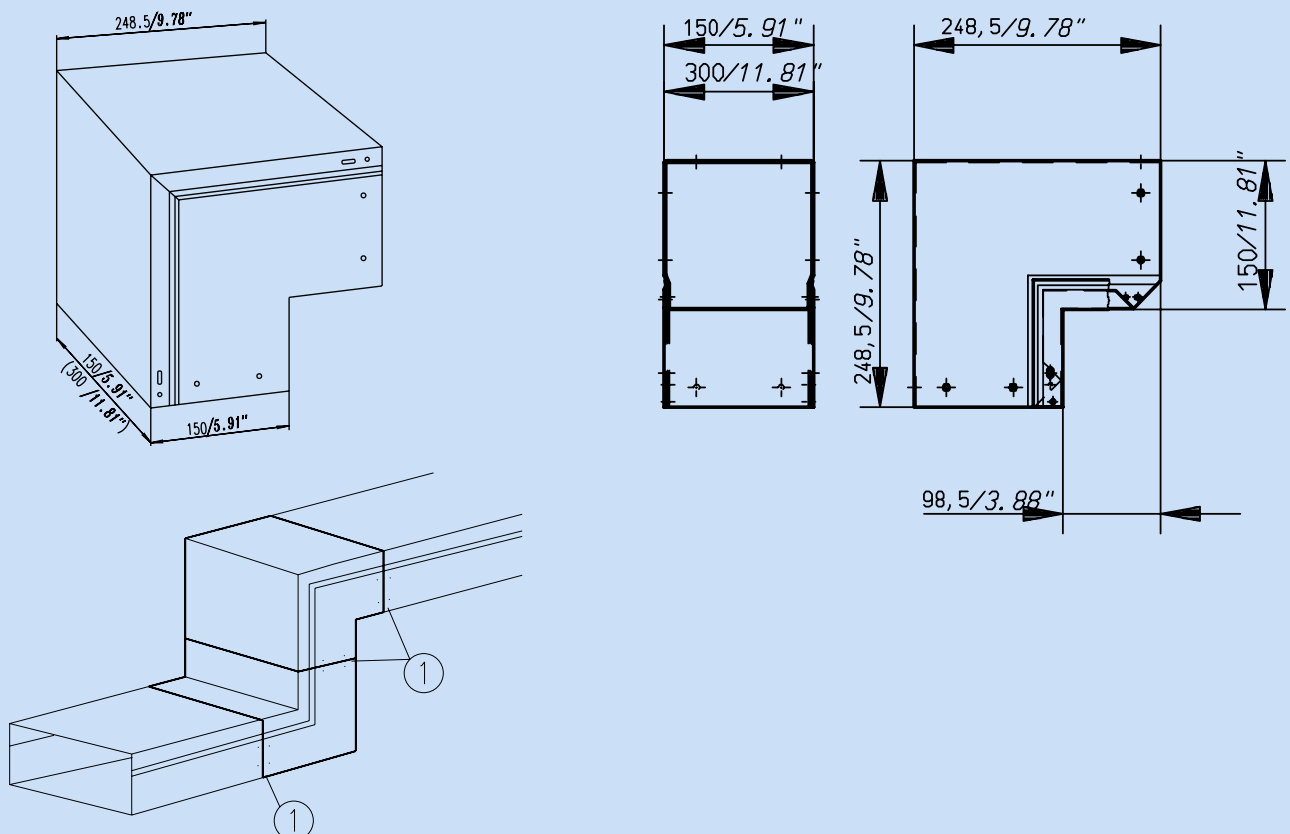
Zur Montage wird Verbindungs-U oder Verbindungswinkel benötigt.

Zubehör

- Verbindungsschrauben → Seite 39
- Schrauben zur Deckelsicherung → Seite 39

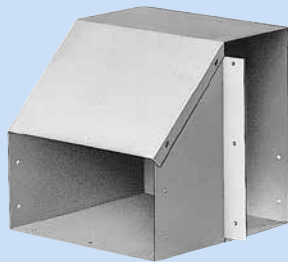
Passend für Breite		Passend für Höhe		Gradzahl	Art. Nr.	
mm	inch	mm	inch		1,5 mm Stahlblech, elektrolytisch verzinkt	1,5 mm Edelstahl 1.4301, außen gebürstet
150	5,91	150	5,91	90° Außenwinkel	1204-1315-02-70	1207-1315-02-70
150	5,91	150	5,91	90° Innenwinkel	1204-1315-00-90	1207-1315-00-90
300	11,81	150	5,91	90° Außenwinkel	1204-1330-02-70	1207-1330-02-70
300	11,81	150	5,91	90° Innenwinkel	1204-1330-00-90	1207-1330-00-90

Technische Informationen



Zur Montage werden Verbindungs-U benötigt

Wendewinkel 90°



Hauptmerkmale

- durchgängig offen einlegbar

Produktbeschreibung

Für den Wechsel des Verlegequerschnittes von (B x H) 300 x 150 mm auf 150 x 300 mm. Die aufschnappbaren Deckel benötigen wenig Raum beim Abnehmen. Sie können, nach erfolgter Installation, bei Bedarf mit Schrauben gesichert werden.

Dieses Formteil besitzt Bohrungen für die Befestigungsschrauben der Verbindungswinkel.

Technische Daten

- Material: Stahlblech oder Edelstahl
- Oberfläche: elektrolytisch verzinkt oder gebürstet
- Blechstärke: 1,5 mm; 16ga

- Schutzart: Berührungsschutz nach EN 60529: IP40

Weitere technische Informationen → unten

Lieferumfang

- 1 Wendewinkel mit Deckel

Hinweis

Zur Montage wird Verbindungs-U oder Verbindungswinkel benötigt.

Zubehör

- Verbindungsschrauben → Seite 39
- Schrauben zur Deckelsicherung → Seite 39

Ausführung	Passend für Breite		Passend für Höhe		Art. Nr.	
	mm	inch	mm	inch	1,5 mm Stahlblech, elektrolytisch verzinkt	1,5 mm Edelstahl 1.4301, außen gebürstet
rechte Ausführung	300	11,81	150	5,91	1204-1430-90-01	1207-1430-90-01
linke Ausführung	300	11,81	150	5,91	1204-1430-90-02	1207-1430-90-02

Technische Informationen

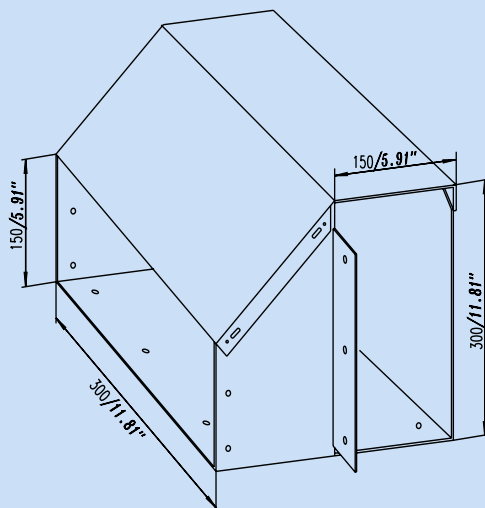
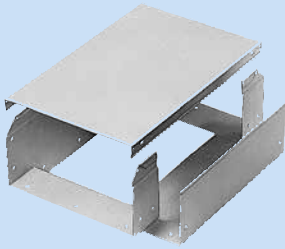


Abb. zeigt „rechte Ausführung“

Typ 1204/1207

Wende T-Stück für Kanalgröße 300 x 150 mm



Hauptmerkmale

- durchgängig offen einlegbar

Produktbeschreibung

Für den Übergang von senkrechter zu waagerechter Verkabelung.

Dieses Formteil besitzt Bohrungen für die Befestigungsschrauben der Verbindungs-U oder -winkel.

Technische Daten

- Material: Stahlblech oder Edelstahl
- Oberfläche: elektrolytisch verzinkt oder gebürstet
- Blechstärke: 1,5 mm; 16ga

- Schutzart: Berührungsschutz nach EN 60529: IP40

Weitere technische Informationen → unten

Lieferumfang

- 1 Wende T-Stück mit Deckel

Hinweis

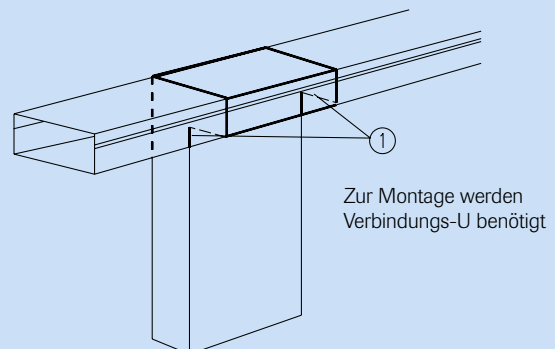
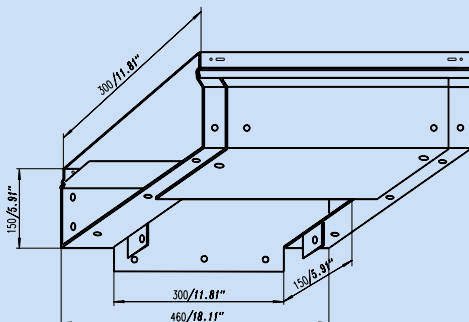
Zur Montage wird Verbindungs-U oder Verbindungswinkel benötigt.

Zubehör

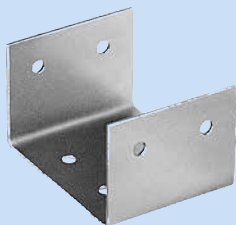
- Verbindungsschrauben → Seite 39
- Schrauben zur Deckelsicherung → Seite 39

Passend für Breite		Passend für Höhe		Art. Nr.	
mm	inch	mm	inch	1,5 mm Stahlblech, elektrolytisch verzinkt	1,5 mm Edelstahl 1.4301, außen gebürstet
300	11,81	150	5,91	1204-1530-00-00	1207-1530-00-00

Technische Informationen



Pos. 1 Verbindungs-U



Produktbeschreibung

Zur Montage von Kanälen wird an jeder Stoßstelle ein Verbindungs-U benötigt.

Technische Daten

- Material: Stahlblech oder Edelstahl
- Oberfläche: elektrolytisch verzinkt oder gebürstet
- Blechstärke: 2 mm; 14 ga

Lieferumfang

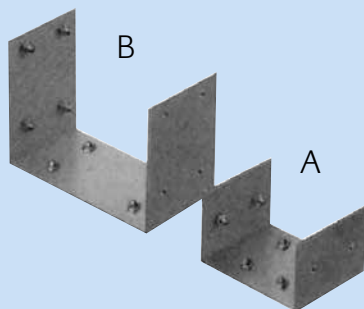
- 1 Verbindungs-U

Zubehör

- Verbindungsschrauben → Seite 39

Passend für Breite		Passend für Höhe		Art. Nr.	
mm	inch	mm	inch	2 mm Stahlblech, elektrolytisch verzinkt	2 mm Edelstahl 1.4301, außen gebürstet
60	2,36	60	2,36	1204-0106-10-00	1207-0106-10-00
100	3,94	100	3,94	1204-0110-10-00	1207-0110-10-00
150	5,91	150	5,91	1204-0115-10-00	1207-0115-10-00
300	11,81	150	5,91	1204-0130-10-00	1207-0130-10-00

Pos. 1 Verbindungs-U



Hauptmerkmale

- Leichte Montage durch vorgefertigte Gewinde M5

Produktbeschreibung

Zur Montage von Kanälen wird an jeder Stoßstelle ein Verbindungs-U benötigt.

Technische Daten

- Material: Stahlblech oder Edelstahl

- Oberfläche: elektrolytisch verzinkt oder gebürstet
- Blechstärke: 2 mm; 14 ga

Lieferumfang

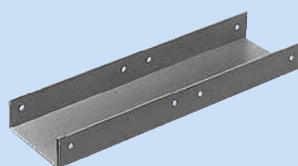
- 1 Verbindungs-U

Zubehör

- Verbindungsschrauben → Seite 39

Passend für Breite		Passend für Höhe		Ausführung	Art. Nr.	
mm	inch	mm	inch		2 mm Stahlblech, elektrolytisch verzinkt	2 mm Edelstahl 1.4301, außen gebürstet
60	2,36	60	2,36	A	1204-0106-10-01	1207-0106-10-01
100	3,94	100	3,94	A	1204-0110-10-01	1207-0110-10-01
150	5,91	150	5,91	B	1204-0115-10-01	1207-0115-10-01
300	11,81	150	5,91	B	1204-0130-10-01	1207-0130-10-01

Pos. 2 Verbindungs-U lang



Hauptmerkmale

- Verbinder für erhöhte Stabilität von geraden Kanälen

Produktbeschreibung

Zur Montage von Kanälen wird an jeder Stoßstelle ein Verbindungs-U benötigt.

Technische Daten

- Material: Stahlblech oder Edelstahl

- Oberfläche: elektrolytisch verzinkt oder gebürstet
- Blechstärke: 2 mm; 14 ga

Lieferumfang

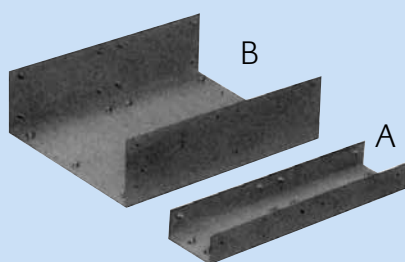
- 1 Verbindungs-U

Zubehör

- Verbindungsschrauben → Seite 39

Passend für Breite		Passend für Höhe		Ausführung	Art. Nr.	
mm	inch	mm	inch		2 mm Stahlblech, elektrolytisch verzinkt	2 mm Edelstahl 1.4301, außen gebürstet
100	3,94	100	3,94		1204-0110-20-38	1207-0110-20-38
150	5,91	150	5,91		1204-0115-20-38	1207-0115-20-38
300	11,81	150	5,91		1204-0130-20-38	1207-0130-20-38

Pos. 2 Verbindungs-U lang



Hauptmerkmale

- Verbinder für erhöhte Stabilität von geraden Kanälen
- Leichte Montage durch eingepresste Muttern M5

Produktbeschreibung

Zur Montage von Kanälen wird an jeder Stoßstelle ein Verbindungs-U benötigt.

Technische Daten

- Material: Stahlblech oder Edelstahl

- Oberfläche: elektrolytisch verzinkt oder gebürstet
- Blechstärke: 2 mm; 14 ga

Lieferumfang

- 1 Verbindungs-U

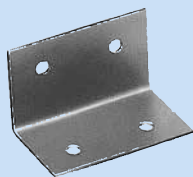
Zubehör

- Verbindungsschrauben → Seite 39

Passend für Breite		Passend für Höhe		Ausführung	Art. Nr.	
mm	inch	mm	inch		2 mm Stahlblech, elektrolytisch verzinkt	2 mm Edelstahl 1.4301, außen gebürstet
100	3,94	100	3,94	A	1204-0110-21-38	1207-0110-21-36
150	5,91	150	5,91	B	1204-0115-21-38	1207-0115-21-38
300	11,81	150	5,91	B	1204-0130-21-38	1207-0130-21-38

Typ 1204/1207

Pos. 3 Verbindungswinkel gerade 180°



Produktbeschreibung

Zum Verbinden von geraden Kanälen mit Winkel- und T-Stücken.

Technische Daten

- Material: Stahlblech oder Edelstahl
- Oberfläche: elektrolytisch verzinkt oder gebürstet
- Blechstärke: 2 mm; 14 ga

Lieferumfang

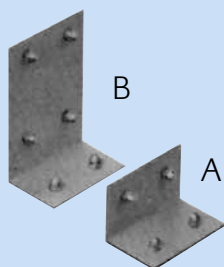
- 1 Verbindungswinkel

Zubehör

- Verbindungsschrauben → Seite 39

Passend für Breite		Passend für Höhe		Art. Nr.	
mm	inch	mm	inch	2 mm Stahlblech, elektrolytisch verzinkt	2 mm Edelstahl 1.4301, außen gebürstet
60	2,36	60	2,36	1204-0106-30-00	1207-0106-30-00
100	3,94	100	3,94	1204-0110-30-00	1207-0110-30-00
150	5,91	150	5,91		
300	11,81	150	5,91		

Pos. 3 Verbindungswinkel gerade 180°



Hauptmerkmale

- Leichte Montage durch vorgefertigte Gewinde M5

Produktbeschreibung

Zum Verbinden von geraden Kanälen mit Winkel- und T-Stücken.

Technische Daten

- Material: Stahlblech oder Edelstahl
- Oberfläche: elektrolytisch verzinkt oder gebürstet
- Blechstärke: 2 mm; 14 ga

Lieferumfang

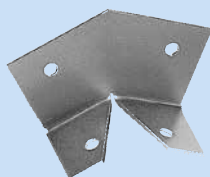
- 1 Verbindungswinkel

Zubehör

- Verbindungsschrauben → Seite 39

Passend für Breite		Passend für Höhe		Ausführung	Art. Nr.	
mm	inch	mm	inch		2 mm Stahlblech, elektrolytisch verzinkt	2 mm Edelstahl 1.4301, außen gebürstet
60	2,36	60	2,36	A	1204-0106-30-01	1207-0106-30-01
100	3,94	100	3,94	A	1204-0110-30-01	1207-0110-30-01
150	5,91	150	5,91	B	1204-0115-30-01	1207-0115-30-01
300	11,81	150	5,91	B		

Pos. 4 Verbindungswinkel 135° und 157,5°



Produktbeschreibung

Zum Verbinden von geraden Kanälen mit Winkel- und T-Stücken.

Technische Daten

- Material: Stahlblech oder Edelstahl
- Oberfläche: elektrolytisch verzinkt oder gebürstet
- Blechstärke: 2 mm; 14 ga

Lieferumfang

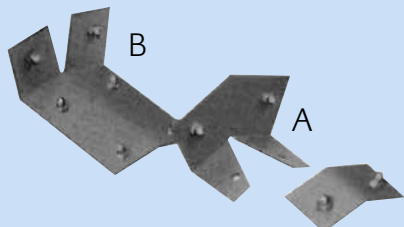
- 1 Verbindungswinkel

Zubehör

- Verbindungsschrauben → Seite 39

Passend für Breite		Passend für Höhe		Gradzahl	Art. Nr.	
mm	inch	mm	inch		2 mm Stahlblech, elektrolytisch verzinkt	2 mm Edelstahl 1.4301, außen gebürstet
60	2,36	60	2,36	135°	1204-0106-40-00	1207-0106-40-00
100	3,94	100	3,94		1204-0110-40-35	1207-0110-40-35
150	5,91	150	5,91			
300	11,81	150	5,91			
60	2,36	60	2,36	157,5°	1204-0106-60-00	1207-0106-60-00
100	3,94	100	3,94			
150	5,91	150	5,91		1204-0110-60-57	1207-0110-60-57
300	11,81	150	5,91			

Pos. 4 Verbindungswinkel 135° und 157,5°



Hauptmerkmale

- Leichte Montage durch vorgefertigte Gewinde M5

Produktbeschreibung

Zum Verbinden von geraden Kanälen mit Winkel- und T-Stücken.

Technische Daten

- Material: Stahlblech oder Edelstahl
- Oberfläche: elektrolytisch verzinkt oder gebürstet
- Blechstärke: 2 mm; 14 ga

Lieferumfang

- 1 Verbindungswinkel

Zubehör

- Verbindungsschrauben → Seite 39

Passend für Breite		Passend für Höhe		Ausführung	Gradzahl	Art. Nr.	
mm	inch	mm	inch			2 mm Stahlblech, elektrolytisch verzinkt	2 mm Edelstahl 1.4301, außen gebürstet
60	2,36	60	2,36	A	135°	1204-0106-41-00	1207-0106-41-00
100	3,94	100	3,94			1204-0110-41-35	1207-0110-41-35
150	5,91	150	5,91			1204-0115-41-35	1207-0115-41-35
300	11,81	150	5,91	B			
60	2,36	60	2,36	A	157,5°	1204-0106-61-00	1207-0106-61-00
100	3,94	100	3,94			1204-0110-61-57	1207-0110-61-57
150	5,91	150	5,91			1204-0115-61-57	1207-0115-61-57
300	11,81	150	5,91				

Typ 1204/1207

Pos. 5 Verbindungswinkel 90°



Produktbeschreibung

Zur Montage von zwei Winkel- bzw. T-Stücken direkt nebeneinander

Technische Daten

- Material: Stahlblech oder Edelstahl
- Oberfläche: elektrolytisch verzinkt oder gebürstet
- Blechstärke: 2 mm; 14 ga

Lieferumfang

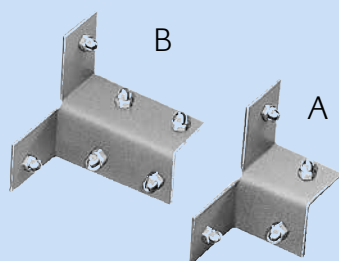
- 1 Verbindungswinkel

Zubehör

- Verbindungsschrauben → Seite 39

Passend für Breite		Passend für Höhe		Gradzahl	Art. Nr.	
mm	inch	mm	inch		2 mm Stahlblech, elektrolytisch verzinkt	2 mm Edelstahl 1.4301, außen gebürstet
60	2,36	60	2,36	90°	1204-0106-50-90	1207-0106-50-90
100	3,94	100	3,94		1204-0110-50-90	1207-0110-50-90
150	5,91	150	5,91			
300	11,81	150	5,91			

Pos. 5 Verbindungswinkel 90°



Hauptmerkmale

- Leichte Montage durch vorgefertigte Gewinde M5

Produktbeschreibung

Zur Montage von zwei Winkel- bzw. T-Stücken direkt nebeneinander

Technische Daten

- Material: Stahlblech oder Edelstahl
- Oberfläche: elektrolytisch verzinkt oder gebürstet
- Blechstärke: 2 mm; 14 ga

Lieferumfang

- 1 Verbindungswinkel

Zubehör

- Verbindungsschrauben → Seite 39

Passend für Breite		Passend für Höhe		Ausführung	Gradzahl	Art. Nr.	
mm	inch	mm	inch			2 mm Stahlblech, elektrolytisch verzinkt	2 mm Edelstahl 1.4301, außen gebürstet
60	2,36	60	2,36	A	90°	1204-0106-51-90	1207-0106-51-90
100	3,94	100	3,94	A		1204-0110-51-90	1207-0110-51-90
150	5,91	150	5,91	B		1204-0115-51-90	1207-0115-51-90
300	11,81	150	5,91	B			

Verbindungsschrauben



Produktbeschreibung

Verbindungsschrauben zum Verbinden von Formteilen.

Bei Verwendung von Verbindungsteilen mit eingepresster Mutter, den Satz „mit Fächerscheibe“ wählen.

Bei Verwendung von Verbindungsteilen ohne eingepresster Mutter, den Satz „mit Sicherungsmutter“ wählen.

Lieferumfang

- 1 Satz = 100 Stück

Bezeichnung	Art. Nr.	
	Stahl verzinkt	Edelstahl A2
Verbindungsschrauben M5 x 8 mit Sicherungsmutter	1204-9001-05-08	1207-9001-05-08
Verbindungsschrauben M5 x 8 mit Fächerscheibe	1204-9004-05-08	1207-9004-05-08

Kunststoffstopfen

Produktbeschreibung

Zum Verschließen von Bohrungen mit \varnothing 6 mm

Lieferumfang

• 1 Satz = 100 Stück

Technische Daten

- Variante: Kunststoffstopfen \varnothing 6
- Durchmesser: Durchmesser 6 mm

Bezeichnung	Art. Nr.
Kunststoffstopfen	3080-9115-06-50

Schrauben zur Deckelsicherung



Produktbeschreibung

Zur Befestigung des Kanaldeckels auf dem Kanal

Hinweis

Stahl-Ausführung für Kanalsystem 1204 = Blechschraube
Edelstahl-Ausführung für Kanalsystem 1207 = Sperrzahnsschraube mit metrischem Gewinde

Lieferumfang

• 1 Satz = 100 Stück

Bezeichnung	Art. Nr.	
	Stahl verzinkt	Edelstahl A2
Schrauben zur Deckelsicherung	1204-9003-03-09	1207-9003-05-10

Blindniete

Bezeichnung	Art. Nr.	
	Stahlblech	Edelstahl
Blindniete 4 x 8 (1 Satz = 100 Stück)	1204-9337-04-08	1207-9337-04-08

Stanzzange



Produktbeschreibung

Zum Ausstanzen der Verbindungsbohrungen bei abgelängten Kanälen, passend für alle Kanalgrößen der Typen 1204 und 1207. Seiten- und Tiefenanschlüge erlauben das Stanzen von Bohrungen ohne Anreißen.

Lieferumfang

• 1 Stanzzange

Hinweis

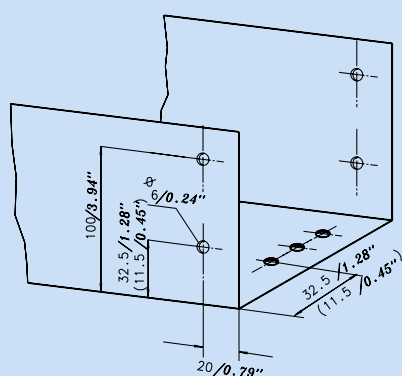
Zum Stanzen von bis zu 1,5 mm Edelstahlblechen

Technische Daten

Weitere technische Informationen → unten

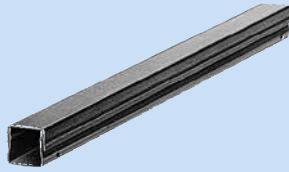
Bezeichnung	Art. Nr.
Stanzzange	1204-1301-06-00

Technische Informationen



Typ 1204/1207: Leitungskanal 30 x 30 mm

Kanal gerade



Hauptmerkmale

- durchgängig offen einlegbar

Produktbeschreibung

- Die aufschnappbaren Deckel der Kanäle benötigen wenig Raum beim Abnehmen.
- Die Kanalenden besitzen Bohrungen für die Befestigungsschrauben der Verbindungs-U.

Technische Daten

- Material: Stahlblech oder Edelstahl
- Oberfläche: elektrolytisch verzinkt oder gebürstet
- Blechstärke: 1,0 mm; 18 ga
- Schutzart: Berührungsschutz nach EN 60529: IP40

Weitere technische Informationen → unten

Lieferumfang

- 1 Leitungskanal mit Deckel

Hinweis

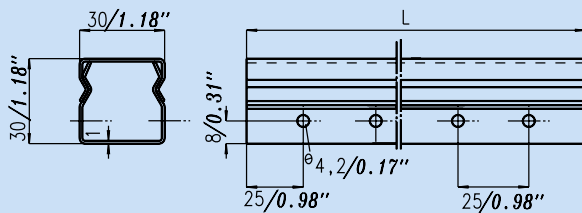
Das Herstellen von Zwischenlängen geschieht durch einfaches Ablängen mit Stich- oder Bandsäge und dem Bohren der Befestigungsbohrungen für die Verbindungsschrauben. Die Verbindung mit anderen Formteilen erfolgt durch Verbindungs-U.

Zubehör

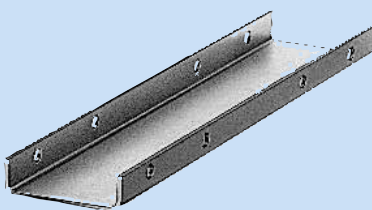
- Verbindungsschrauben → Seite 44

Bezeichnung	L		Gewicht		Art. Nr.	
	mm	inch	kg	lbs	1 mm Stahlblech, elektrolytisch verzinkt	1 mm Edelstahl 1.4301, außen gebürstet
Kanal gerade	1000	39,37	1,1	2,43	1204-0003-10-00	1207-0003-10-00
	2000	78,74	2,2	4,85	1204-0003-20-00	1207-0003-20-00

Technische Informationen



Verbindungs-U gerade



Produktbeschreibung

Zur Montage von Kanälen wird an jeder Stoßstelle ein Verbindungsstück benötigt. Zur Verbindung werden Verbindungsschrauben M4 mit Mutter verwendet.

Technische Daten

- Material: Stahlblech oder Edelstahl
- Oberfläche: elektrolytisch verzinkt oder gebürstet

- Blechstärke: 1,0 mm; 18 ga

Weitere technische Informationen → unten

Lieferumfang

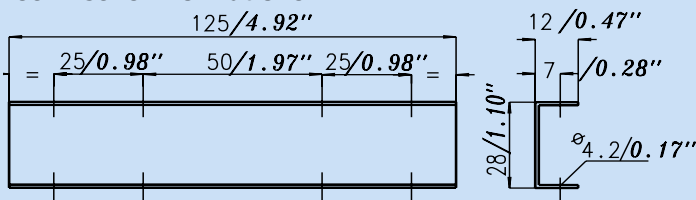
- 1 Verbindungs-U

Zubehör

- Verbindungsschrauben → Seite 44

Bezeichnung	Gewicht		Art. Nr.	
	kg	lbs	1 mm Stahlblech, elektrolytisch verzinkt	1 mm Edelstahl 1.4301, außen gebürstet
Verbindungs-U gerade	0,05	0,11	1204-0803-12-03	1207-0803-12-03

Technische Informationen



Typ 1204/1207: Leitungskanal 30 x 30 mm

Winkelverbindung 90°



Produktbeschreibung

Zur Montage von Kanälen wird an jeder Stoßstelle ein Verbindungsstück benötigt.
Zur Verbindung werden Verbindungsschrauben M4 mit Mutter verwendet.

Technische Daten

- Material: Stahlblech oder Edelstahl
- Oberfläche: elektrolytisch verzinkt oder gebürstet

- Blechstärke: 1,0 mm; 18 ga

Weitere technische Informationen → unten

Lieferumfang

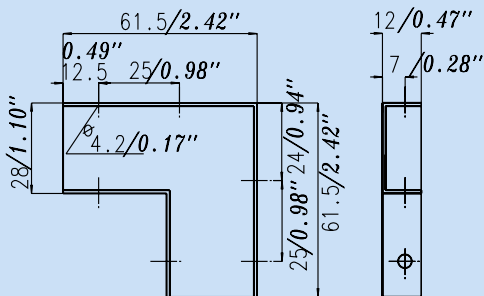
- 1 Winkel-Verbindungs-U

Zubehör

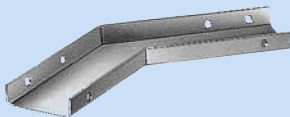
- Verbindungsschrauben → Seite 44

Bezeichnung	Gewicht		Art. Nr.	
	kg	lbs	1 mm Stahlblech, elektrolytisch verzinkt	1 mm Edelstahl 1.4301, außen gebürstet
Winkelverbindung 90°	0,03	0,07	1204-0803-90-03	1207-0803-90-03

Technische Informationen



Winkelverbindung 135°



Produktbeschreibung

Zur Montage von Kanälen wird an jeder Stoßstelle ein Verbindungsstück benötigt.
Zur Verbindung werden Verbindungsschrauben M4 mit Mutter verwendet.

Technische Daten

- Material: Stahlblech oder Edelstahl
- Oberfläche: elektrolytisch verzinkt oder gebürstet

- Blechstärke: 1,0 mm; 18 ga

Weitere technische Informationen → unten

Lieferumfang

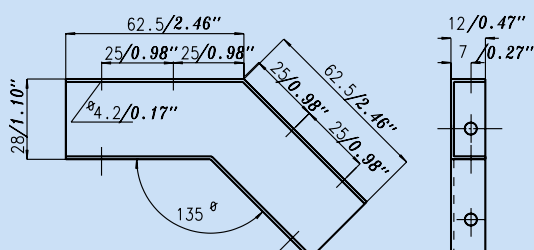
- 1 Winkel-Verbindungs-U

Zubehör

- Verbindungsschrauben → Seite 44

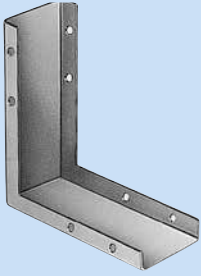
Bezeichnung	Gewicht		Art. Nr.	
	kg	lbs	1 mm Stahlblech, elektrolytisch verzinkt	1 mm Edelstahl 1.4301, außen gebürstet
Winkelverbindung 135°	0,04	0,09	1204-0803-45-03	1207-0803-45-03

Technische Informationen



Typ 1204/1207: Leitungskanal 30 x 30 mm

Verbindung Innenwinkel



Produktbeschreibung

Zur Montage von Kanälen wird an jeder Stoßstelle ein Verbindungsstück benötigt.
Zur Verbindung werden Verbindungsschrauben M4 mit Mutter verwendet.

Technische Daten

- Material: Stahlblech oder Edelstahl
- Oberfläche: elektrolytisch verzinkt oder gebürstet

- Blechstärke: 1,0 mm; 18 ga

Weitere technische Informationen → unten

Lieferumfang

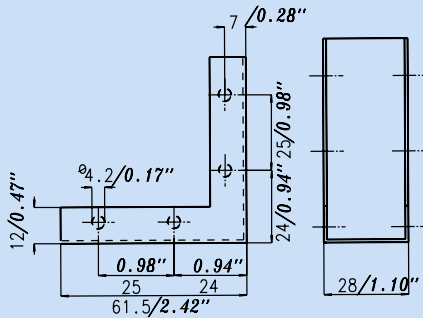
- 1 Verbindung Innenwinkel

Zubehör

- Verbindungsschrauben → Seite 44

Bezeichnung	Gewicht		Art. Nr.	
	kg	lbs	1 mm Stahlblech, elektrolytisch verzinkt	1 mm Edelstahl 1.4301, außen gebürstet
Verbindung Innenwinkel	0,04	0,09	1204-0803-61-03	1207-0803-61-03

Technische Informationen



Verbindung Außenwinkel



Produktbeschreibung

Zur Montage von Kanälen wird an jeder Stoßstelle ein Verbindungsstück benötigt.
Zur Verbindung werden Verbindungsschrauben M4 mit Mutter verwendet.

Technische Daten

- Material: Stahlblech oder Edelstahl
- Oberfläche: elektrolytisch verzinkt oder gebürstet

- Blechstärke: 1,0 mm; 18 ga

Weitere technische Informationen → unten

Lieferumfang

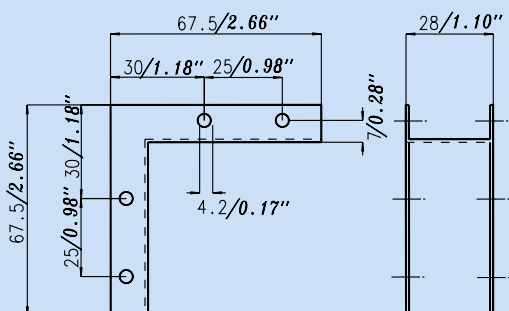
- 1 Verbindung Außenwinkel

Zubehör

- Verbindungsschrauben → Seite 44

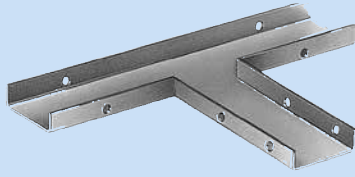
Bezeichnung	Gewicht		Art. Nr.	
	kg	lbs	1 mm Stahlblech, elektrolytisch verzinkt	1 mm Edelstahl 1.4301, außen gebürstet
Verbindung Außenwinkel	0,04	0,09	1204-0803-67-03	1207-0803-67-03

Technische Informationen



Typ 1204/1207: Leitungskanal 30 x 30 mm

T-Verbindung



Produktbeschreibung

Zur Montage von Kanälen wird an jeder Stoßstelle ein Verbindungsstück benötigt.
Zur Verbindung werden Verbindungsschrauben M4 mit Mutter verwendet.

Technische Daten

- Material: Stahlblech oder Edelstahl
- Oberfläche: elektrolytisch verzinkt oder gebürstet

- Blechstärke: 1,0 mm; 18 ga

Weitere technische Informationen → unten

Lieferumfang

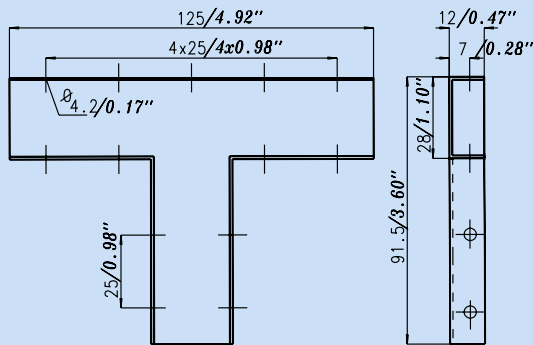
- 1 T-Verbindung

Zubehör

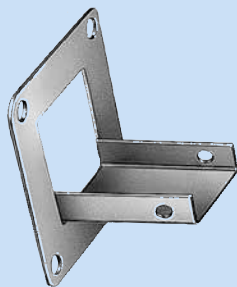
- Verbindungsschrauben → Seite 44

Bezeichnung	Gewicht		Art. Nr.	
	kg	lbs	1 mm Stahlblech, elektrolytisch verzinkt	1 mm Edelstahl 1.4301, außen gebürstet
T-Verbindung	0,06	0,13	1204-0803-13-03	1207-0803-13-03

Technische Informationen



Anschlussflansch



Produktbeschreibung

Zur Befestigung der Kanäle an Gehäusen, Schränken, Maschinen usw.
Dieses Formteil hat bereits das Anschluss-Verbindungs-U integriert.

Technische Daten

- Material: Stahlblech oder Edelstahl
- Oberfläche: elektrolytisch verzinkt oder gebürstet

- Blechstärke: 1,0 mm; 18ga

Weitere technische Informationen → unten

Lieferumfang

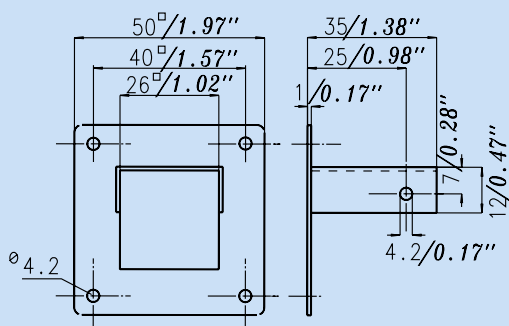
- 1 Anschlussflansch mit Verbindungs-U

Zubehör

- Verbindungsschrauben → Seite 44

Bezeichnung	Gewicht		Art. Nr.	
	kg	lbs	1 mm Stahlblech, elektrolytisch verzinkt	1 mm Edelstahl 1.4301, außen gebürstet
Anschlussflansch	0,03	0,07	1204-0803-35-03	1207-0803-35-03

Technische Informationen



Typ 1204/1207: Leitungskanal 30 x 30 mm

Verbindungsschrauben



Produktbeschreibung

Verbindungsschrauben zum Verbinden von geraden Kanalstücken über Verbindungs-U

Hinweis

Stahl-Ausführung für Kanalsystem 1204
Edelstahl-Ausführung für Kanalsystem 1207

Lieferumfang

• 1 Satz = 100 Stück

Bezeichnung	Art. Nr.	
	Verbindungsschrauben M 4 x 8 mit Sicherungsmutter	Stahl, verzinkt
1204-9002-04-08		1207-9002-04-08

Blindniete

Bezeichnung	Art. Nr.	
	Blindniete 4 x 8 (1 Satz = 100 Stück)	Stahlblech
1204-9337-04-08		1207-9337-04-08

Typ 1206

Dieses Leitungskanalsystem vereint Funktionalität mit modernem Industrie-Design. Einzigartiger Leitungskanal, der bei Schutzklasse IP 54 durchgehend offen einlegbar ist! Dadurch ist eine schnelle Installation, aber auch ein problemloses Nachrüsten möglich. Durch die als Zubehör erhältlichen Trennwände eignet sich dieses System auch hervorragend zur gemeinsamen Verlegung von Kabel-, Luft- und / oder Hydraulikleitungen, aber auch von Steuer- und Versorgungsleitungen.

Der Aufwand Teile abzulängen, Bohrungen zu setzen und Teile neu zu lackieren ist auf der Baustelle zu groß. Deshalb wird dieses Kanalsystem nach Kundenwunsch gefertigt.

Modifikationen sind auf Anfrage möglich.

Dieses System gibt es in sieben Größen:

75 x 75 mm, 100 x 100 mm, 150 x 100 mm, 200 x 100 mm, 200 x 200 mm, 300 x 150 mm und 300 x 300 mm

Konstruktionsprinzip

Die innenliegende Verbindung zwischen Kanal- und Formstücken ermöglicht ein leichtes und einfaches Verbinden aller Systemteile.

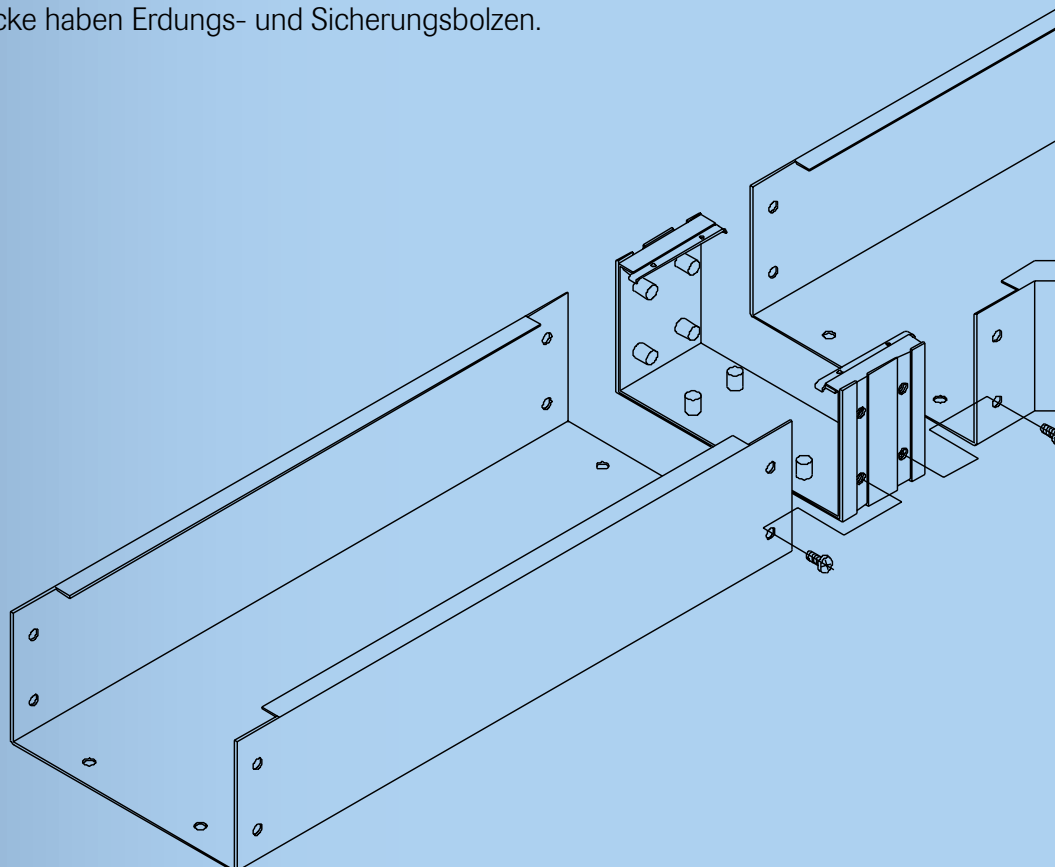
Alle Teile lassen sich einseitig öffnen, wodurch ein offenes Kabeleinlegen erreicht wird.

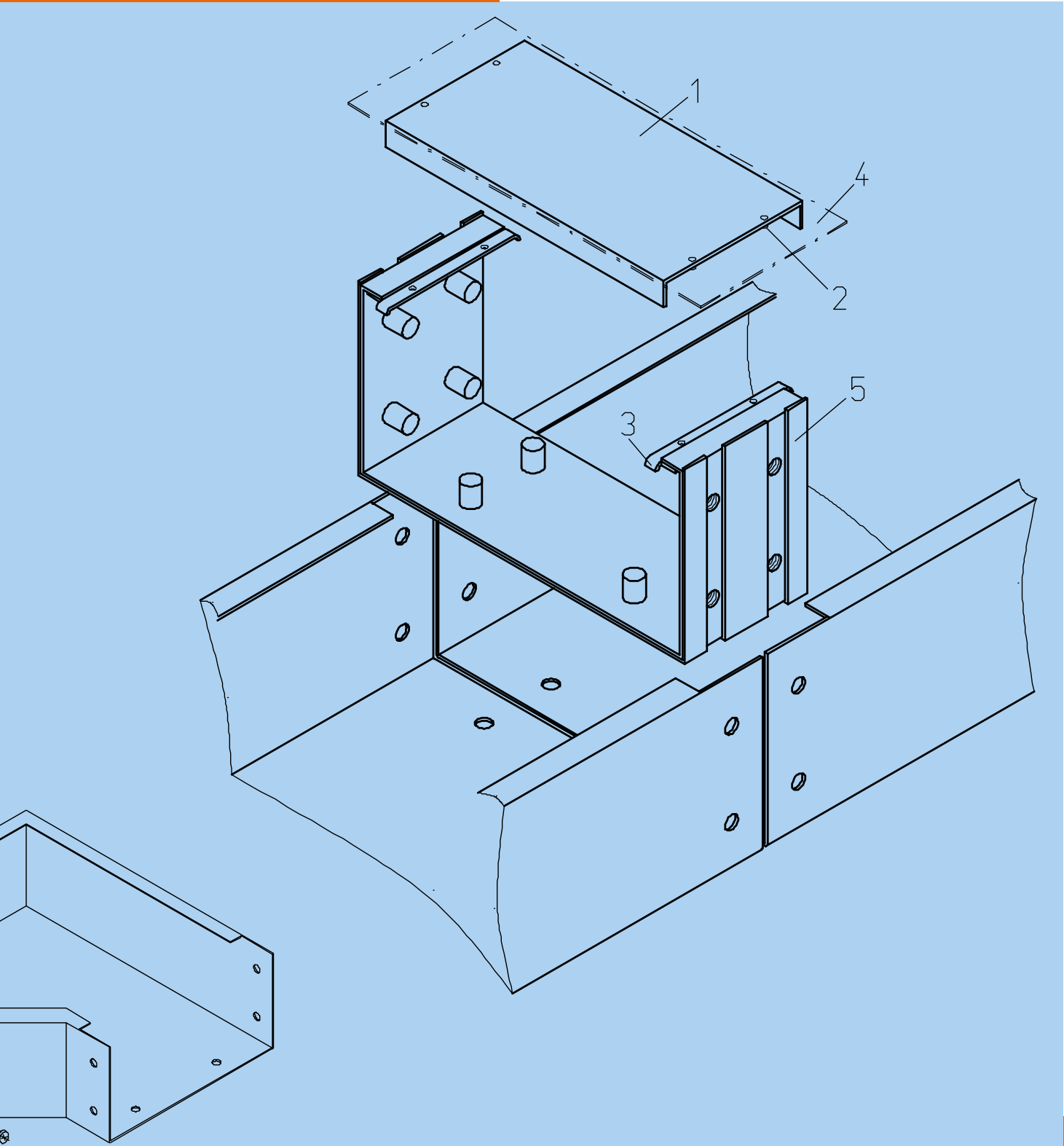
Das Brückenteil (1) des Verbindungs-U ist durch Stifte (2) fixiert und wird durch eine Klemmauflage (3) gehalten. Hierdurch entsteht ein sehr stabiles Kanalsystem.

Präzise Bauweise und funktionale Dichtungen (4, 5) gewährleisten die Schutzart IP 54 aller Bauteile.

Die sichtbaren Kanalteile sind elektrolytisch verzinkt und lassen sich leicht überlackieren oder pulvern.

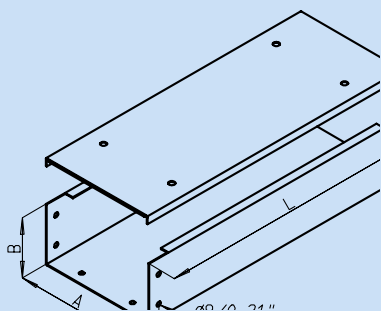
Alle Kanalstücke / Formstücke haben Erdungs- und Sicherungsbolzen.





Typ 1206

Kabelkanal gerade



Hauptmerkmale

- Schutzart IP54
- durchgängig offen einlegbar
- sehr stabil

Produktbeschreibung

- Kanal mit 3 Gewindebolzen M6 für Potenzialausgleich.
- Mit Deckel und lose beigelegten Drehriegelverschlüssen aus Stahl.
- Für eine optionale Anbringung von Scharnierbügeln sind im Deckel Aussparungen mit 17 x 5 mm eingebracht. Scharnierbügel sind als Zubehör zu bestellen.
- Sicherungskordel zur Sicherung des Deckels am Kanal sowie Erdungskabel sind separat zu bestellen.
- Alle Dichtungen sind aus ölbeständigem Material.
- Durch die als Zubehör erhältlichen Trennwände eignet sich dieses System auch hervor-

gend zur gemeinsamen Verlegung von Kabel-, Luft- und/oder Hydraulikleitungen.

Technische Daten

- Erdung nach DIN EN 60439-1
- Material: Stahlblech
- Oberfläche: elektrolytisch verzinkt
- Blechstärke: 1,5 mm; 16 ga
- Schutzart IP54

Weitere technische Informationen → unten

Lieferumfang

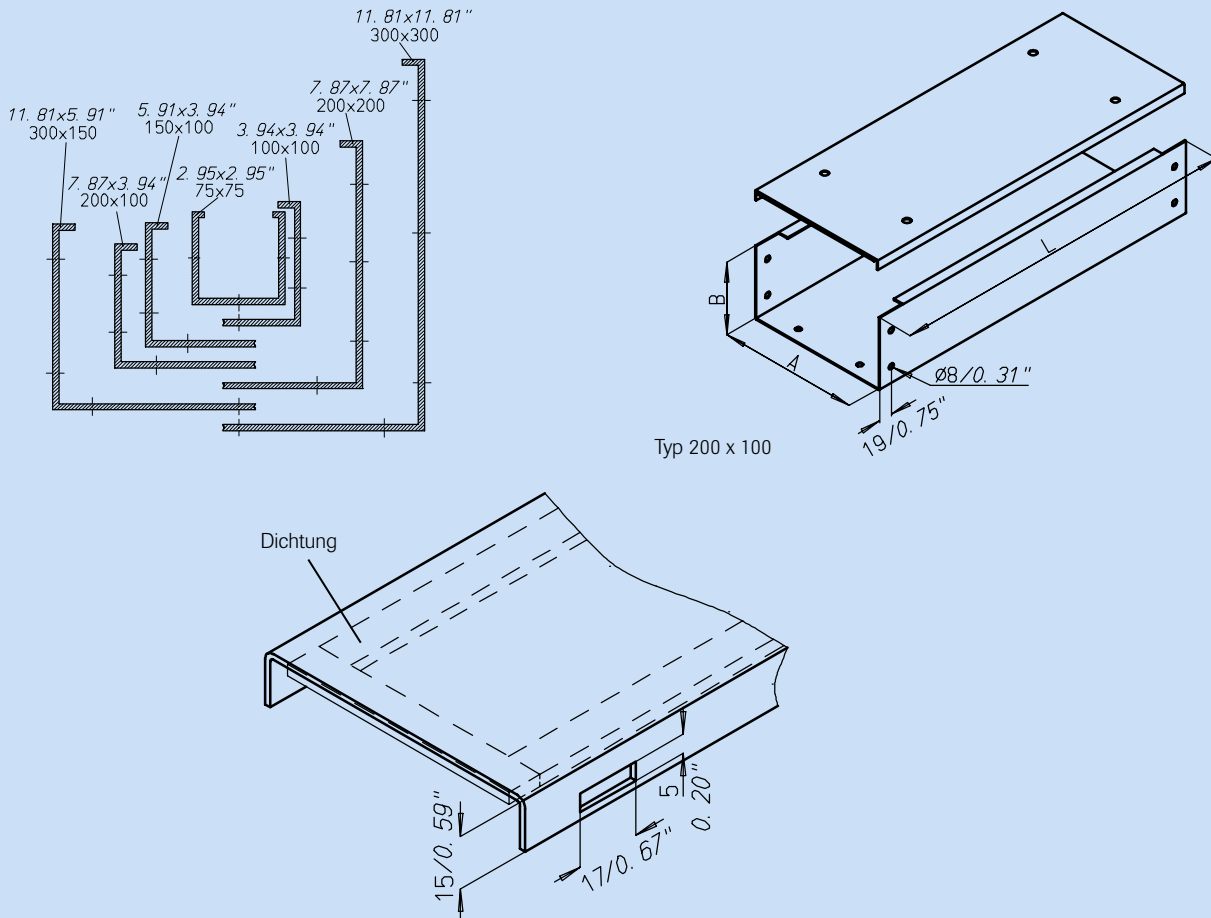
- 1 Leitungskanal mit Deckel
- einseitig selbstklebende Dichtung 12 x 4 mm
- Drehriegelverschlüsse lose beiliegend

Hinweis

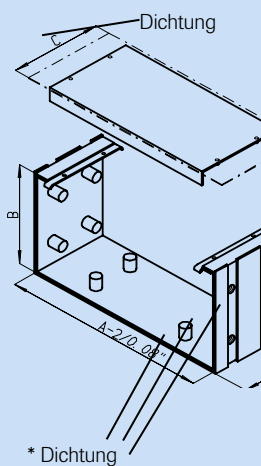
- Zwischenlängen fragen Sie direkt bei uns an. Für Einzelfälle können Sie die Zwischenlängen auch selbst durch Absägen und Ausklinken herstellen. Die Verbindung mit anderen Formteilen erfolgt durch Verbindungs-U.
- Länge A x B sind Kanalinnenmaße.

Bezeichnung	A x B		L		Anzahl Verschlüsse	Anzahl von Scharnierbügel	Ø 8	Art. Nr.
	mm	inch	mm	inch				
Kabelkanal gerade	75 x 75	2,95 x 2,95	2.000	78,74	8	4x	6x	1206-0002-20-00
	75 x 75	2,95 x 2,95	1.500	59,06	8	4x	6x	1206-0002-15-00
	75 x 75	2,95 x 2,95	1.000	39,37	6	3x	6x	1206-0002-10-00
	75 x 75	2,95 x 2,95	500	19,69	4	2x	6x	1206-0002-05-00
	100 x 100	3,94 x 3,94	2.000	78,74	8	4x	10x	1206-0003-20-00
	100 x 100	3,94 x 3,94	1.500	59,06	8	4x	10x	1206-0003-15-00
	100 x 100	3,94 x 3,94	1.000	39,37	6	3x	10x	1206-0003-10-00
	100 x 100	3,94 x 3,94	500	19,69	4	2x	10x	1206-0003-05-00
	150 x 100	5,91 x 3,94	2.000	78,74	8	4x	12x	1206-0004-20-00
	150 x 100	5,91 x 3,94	1.500	59,06	8	4x	12x	1206-0004-15-00
	150 x 100	5,91 x 3,94	1.000	39,37	6	3x	12x	1206-0004-10-00
	150 x 100	5,91 x 3,94	500	19,69	4	2x	12x	1206-0004-05-00
	200 x 100	7,87 x 3,94	2.000	78,74	8	4x	12x	1206-0005-20-00
	200 x 100	7,87 x 3,94	1.500	59,06	8	4x	12x	1206-0005-15-00
	200 x 100	7,87 x 3,94	1.000	39,37	6	3x	12x	1206-0005-10-00
	200 x 100	7,87 x 3,94	500	19,69	4	2x	12x	1206-0005-05-00
	200 x 200	7,87 x 7,87	2.000	78,74	8	4x	16x	1206-0006-20-00
	200 x 200	7,87 x 7,87	1.500	59,06	8	4x	16x	1206-0006-15-00
	200 x 200	7,87 x 7,87	1.000	39,37	6	3x	16x	1206-0006-10-00
	200 x 200	7,87 x 7,87	500	19,69	4	2x	16x	1206-0006-05-00
	300 x 150	11,81 x 5,91	2.000	78,74	8	4x	14x	1206-0007-20-00
	300 x 150	11,81 x 5,91	1.500	59,06	8	4x	14x	1206-0007-15-00
	300 x 150	11,81 x 5,91	1.000	39,37	6	3x	14x	1206-0007-10-00
	300 x 150	11,81 x 5,91	500	19,69	4	2x	14x	1206-0007-05-00
	300 x 300	11,81 x 11,81	2000	78,74	8	4x	18x	1206-0008-20-00
	300 x 300	11,81 x 11,81	1.500	59,06	8	4x	18x	1206-0008-15-00
	300 x 300	11,81 x 11,81	1.000	39,37	6	3x	18x	1206-0008-10-00
	300 x 300	11,81 x 11,81	500	19,69	4	2x	18x	1206-0008-05-00

Technische Informationen



Verbindungs-U



Hauptmerkmale

- Schutzart IP54
- durchgängig offen einlegbar
- sehr stabil

Produktbeschreibung

Verbindungs-U bestehend aus Rahmenteil mit eingepressten Muttern M6, lose beiliegenden Dichtungen und einem steckbaren Brückenteil, das dem Verbindungs-U seine Stabilität verleiht. Alle Dichtungen sind aus ölbeständigem Material. Dieses Verbindungs-U wird an allen Verbindungsstellen von Kanälen und Formstücken benötigt.

Technische Daten

- Erdung nach DIN EN 60439-1
 - Material: Stahlblech
 - Oberfläche: elektrolytisch verzinkt
 - Blechstärke: 1,5 mm; 16 ga
- Weitere technische Informationen → unten

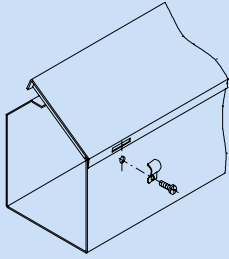
Lieferumfang

- 1 Verbindungs-U mit Einpressmuttern M6 und Dichtungen

Bezeichnung	A x B		L		C		M 6	Art. Nr.
	mm	inch	mm	inch	mm	inch		
Verbindungs-U	75 x 75	2,95 x 2,95	40	1,57	55	2,17	6x	1206-0102-00-00
	100 x 100	3,94 x 3,94	75	2,95	90	3,54	10x	1206-0103-00-00
	150 x 100	5,91 x 3,94	75	2,95	90	3,54	12x	1206-0104-00-00
	200 x 100	7,87 x 3,94	75	2,95	90	3,54	12x	1206-0105-00-00
	200 x 200	7,87 x 7,87	75	2,95	90	3,54	16x	1206-0106-00-00
	300 x 150	11,81 x 5,91	75	2,95	90	3,54	14x	1206-0107-00-00
300 x 300	11,81 x 11,81	75	2,95	90	3,54	18x	1206-0108-00-00	

Typ 1206

Scharnierbügel



Produktbeschreibung

Die Scharnierbügel können nachträglich in die Aussparungen 17 x 5 mm am Deckel montiert werden. Hierzu ist je eine Befestigungsbohrung zu bohren.

Weitere technische Informationen → unten

Lieferumfang

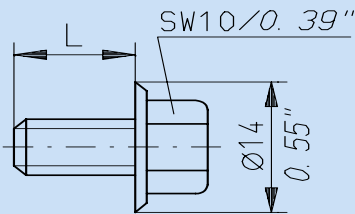
- 2 Scharnierbügel mit Befestigungsteilen

Hinweis

- Verwendbar für Klemmenkästen und Leitungskanäle Typ 1206.
- Bei Klemmenkästen K8 und K12 ohne Bohren montierbar.

Bezeichnung	Art. Nr.
Scharnierbügel	2408-7201-15-03

Verbindungsschraube mit Verzahnung



Produktbeschreibung

Die Verzahnung durchbricht die Lackschicht und stellt so den Potenzialausgleich her.

Technische Daten

- Material: Stahl
- Oberfläche: verzinkt

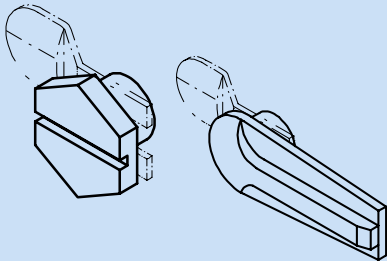
- Gewinde M6
- L: 10 mm; 0,39 inch

Lieferumfang

- 1 Satz = 500 Stück

Bezeichnung	Art. Nr.
1206 Verbindungsschraube mit Verzahnung	1206-3100-00-00

Verschluss



Produktbeschreibung

Drehriegelverschluss aus Zinkdruckguss oder Kunststoff entspricht mit O-Ringdichtung Schutzart IP 65.

Lieferumfang

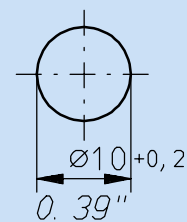
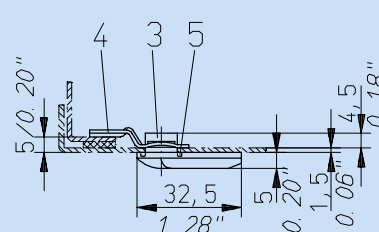
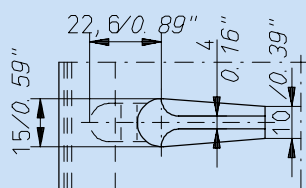
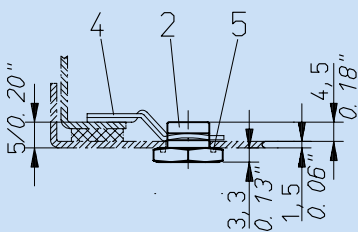
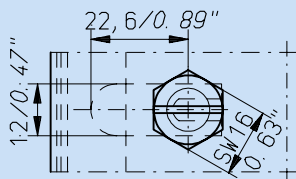
- Pos. 1,2,3: je 1 Stück
- O-Ringe: 1 Satz = 100 Stück

Hinweis

Der Verschlussbolzen aus Zinkdruckguss (Pos. 1) ist für die häufige Verwendung besser geeignet.

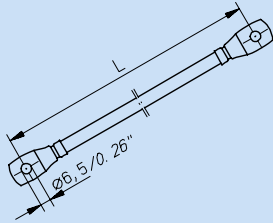
Material	Art. Nr.			
	Verschlussbolzen Pos. 1	Verschlussknebel Pos. 2	Zunge Pos. 3	O-Ring Pos. 4
Zinkdruckguss	1206-2900-00-00			
Kunststoff, schwarz		1206-2700-00-00		
Federstahl verzinkt			1206-3300-00-00	
NBR				1206-3600-00-00

Technische Informationen



Einbauöffnung

Kabel für Schutzleiteranschluss



Produktbeschreibung

- für Potenzialausgleich

Technische Daten

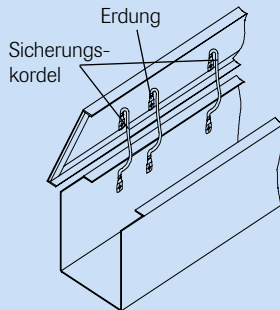
- Beidseitiger Kabelschuh mit Bohrungsdurchmesser 6,5 mm
- Material: H07V-K
- Leitungsfarbe: gelbgrün

Lieferumfang

- Art. Nr. 3080-9036-06-20: 1 Satz bestehend aus 5x Kabel, Gewindecchneidschraube Ø 5, Schraube M6 und Fächerscheibe A5 und A6, je 10x U-Scheibe Ø 6,4 und Mutter M6
- Art. Nr. 1206-3800-00-00: 1 Satz bestehend aus 10x Kabel, 20x Fächerscheibe A6 und 20x Hutmutter M6

Bezeichnung	Leitungsquerschnitt mm ²	L		Art. Nr.
		mm	inch	
Kabel für Schutzleiteranschluss	6	200	7,87	3080-9036-06-20
	6	200	7,87	1206-3800-00-00

Sicherungskordel



Produktbeschreibung

- Zur Sicherung des Deckels an Kanal oder Formstück

Lieferumfang

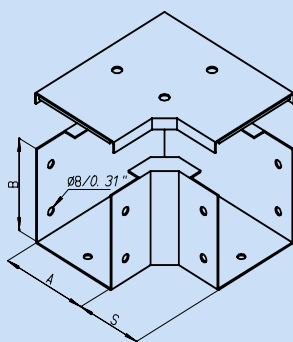
- 20 Sicherungskordeln mit Befestigungsteilen

Hinweis

- Bei L = 130 mm: Passend für Kabelkanalgrößen: 75 x 75 und 100 x 100 mm
- Bei L = 180 mm: Passend für Kabelkanalgrößen: 150 x 100, 200 x 100, 200 x 200, 300 x 150 und 300 x 300 mm

Bezeichnung	L		Art. Nr.
	mm	inch	
Sicherungskordel	130	5,12	1206-3400-00-00
	180	7,09	1206-3500-00-00

90°-Winkel Deckel in Flucht



Hauptmerkmale

- Schutzart IP54
- durchgängig offen einlegbar
- sehr stabil

Produktbeschreibung

- Kanal mit Gewindebolzen M6 für Potenzialausgleich.
- Mit Deckel und lose beigelegten Drehriegelverschlüssen aus Stahl.
- Sicherungskordel zur Sicherung des Deckels am Kanal sowie Erdungskabel sind separat zu bestellen.
- Alle Dichtungen sind aus ölbeständigem Material.

Technische Daten

- Erdung nach DIN EN 60439-1
- Material: Stahlblech
- Oberfläche: elektrolytisch verzinkt
- Blechstärke: 1,5 mm; 16 ga
- Schutzart IP54

Lieferumfang

- 1 Winkelstück mit Deckel
- Einseitig selbstklebende Dichtung 12 x 4 mm und Drehriegelverschlüsse lose beiliegend

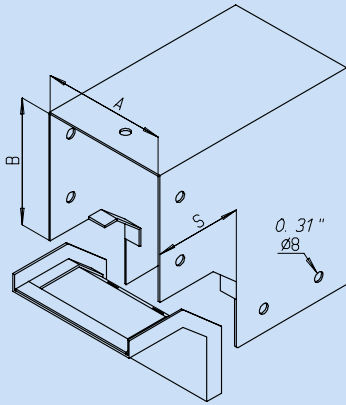
Hinweis

- Die Verbindung mit anderen Formteilen erfolgt durch Verbindungs-U.
- Länge A x B sind Kanalinnenmaße

Bezeichnung	A x B		Systemmaß S		Anzahl Verschlüsse	Ø 8	Art. Nr.
	mm	inch	mm	inch			
90°-Winkel Deckel in Flucht	75 x 75	2,95 x 2,95	53	2,09	3	6x	1206-0202-00-00
	100 x 100	3,94 x 3,94	73	2,87	3	10x	1206-0203-00-00
	150 x 100	5,91 x 3,94	103	4,06	3	12x	1206-0204-00-00
	200 x 100	7,87 x 3,94	103	4,06	4	12x	1206-0205-00-00
	200 x 200	7,87 x 7,87	103	4,06	4	16x	1206-0206-00-00
	300 x 150	11,81 x 5,91	103	4,06	4	14x	1206-0207-00-00
	300 x 300	11,81 x 11,81	103	4,06	4	18x	1206-0208-00-00

Typ 1206

90°-Winkel Deckel Innen



Hauptmerkmale

- Schutzart IP54
- durchgängig offen einlegbar
- sehr stabil

Produktbeschreibung

- Kanal mit Gewindebolzen M6 für Potenzialausgleich.
- Mit Deckel und lose beigelegten Drehriegelverschlüssen aus Stahl.
- Sicherungskordel zur Sicherung des Deckels am Kanal sowie Erdungskabel sind separat zu bestellen.
- Alle Dichtungen sind aus ölbeständigem Material.

Technische Daten

- Erdung nach DIN EN 60439-1
- Material: Stahlblech
- Oberfläche: elektrolytisch verzinkt
- Blechstärke: 1,5 mm; 16 ga
- Schutzart IP54
- Anzahl Verschlüsse: 2

Lieferumfang

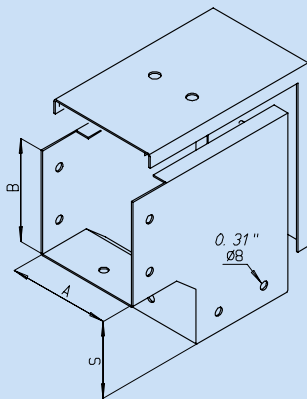
- 1 Winkelstück mit Deckel
- Einseitig selbstklebende Dichtung 12 x 4 mm und Drehriegelverschlüsse lose beiliegend

Hinweis

- Die Verbindung mit anderen Formteilen erfolgt durch Verbindungs-U.
- Länge A x B sind Kanalinnenmaße

Bezeichnung	A x B		Systemmaß S		Ø 8	Art. Nr.
	mm	inch	mm	inch		
90°-Winkel Deckel Innen	75 x 75	2,95 x 2,95	53	2,09	6x	1206-0302-00-00
	100 x 100	3,94 x 3,94	73	2,87	10x	1206-0303-00-00
	150 x 100	5,91 x 3,94	103	4,06	12x	1206-0304-00-00
	200 x 100	7,87 x 3,94	103	4,06	12x	1206-0305-00-00
	200 x 200	7,87 x 7,87	103	4,06	16x	1206-0306-00-00
	300 x 150	11,81 x 5,91	103	4,06	14x	1206-0307-00-00
	300 x 300	11,81 x 11,81	103	4,06	18x	1206-0308-00-00

90°-Winkel Deckel Außen



Hauptmerkmale

- Schutzart IP54
- durchgängig offen einlegbar
- sehr stabil

Produktbeschreibung

- Kanal mit Gewindebolzen M6 für Potenzialausgleich.
- Mit Deckel und lose beigelegten Drehriegelverschlüssen aus Stahl.
- Sicherungskordel zur Sicherung des Deckels am Kanal sowie Erdungskabel sind separat zu bestellen.
- Alle Dichtungen sind aus ölbeständigem Material.

Technische Daten

- Erdung nach DIN EN 60439-1
- Material: Stahlblech
- Oberfläche: elektrolytisch verzinkt
- Blechstärke: 1,5 mm; 16 ga
- Schutzart IP54

Lieferumfang

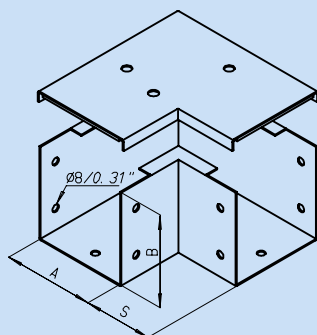
- 1 Winkelstück mit Deckel
- Einseitig selbstklebende Dichtung 12 x 4 mm und Drehriegelverschlüsse lose beiliegend

Hinweis

- Die Verbindung mit anderen Formteilen erfolgt durch Verbindungs-U.
- Länge A x B sind Kanalinnenmaße

Bezeichnung	A x B		Systemmaß S		Anzahl Verschlüsse	Ø 8	Art. Nr.
	mm	inch	mm	inch			
90°-Winkel Deckel Außen	75 x 75	2,95 x 2,95	53	2,09	4	6x	1206-0402-00-00
	100 x 100	3,94 x 3,94	73	2,87	4	10x	1206-0403-00-00
	150 x 100	5,91 x 3,94	103	4,06	4	12x	1206-0404-00-00
	200 x 100	7,87 x 3,94	103	4,06	4	12x	1206-0405-00-00
	200 x 200	7,87 x 7,87	103	4,06	8	16x	1206-0406-00-00
	300 x 150	11,81 x 5,91	103	4,06	4	14x	1206-0407-00-00
	300 x 300	11,81 x 11,81	103	4,06	8	18x	1206-0408-00-00

90°-Eckwinkel Deckel in Flucht



Hauptmerkmale

- Schutzart IP54
- durchgängig offen einlegbar
- sehr stabil

Produktbeschreibung

- Kanal mit Gewindebolzen M6 für Potenzialausgleich.
- Mit Deckel und lose beigelegten Drehriegelverschlüssen aus Stahl.
- Sicherungskordel zur Sicherung des Deckels am Kanal sowie Erdungskabel sind separat zu bestellen.
- Alle Dichtungen sind aus ölbeständigem Material.

Technische Daten

- Erdung nach DIN EN 60439-1
- Material: Stahlblech
- Oberfläche: elektrolytisch verzinkt
- Blechstärke: 1,5 mm; 16 ga
- Schutzart IP54

Lieferumfang

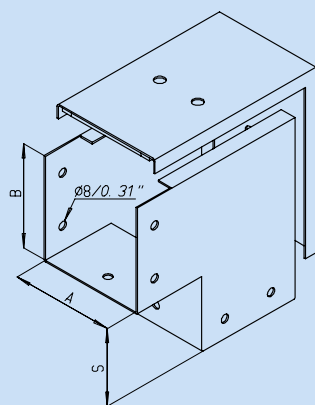
- 1 Winkelstück mit Deckel
- Einseitig selbstklebende Dichtung 12 x 4 mm und Drehriegelverschlüsse lose beiliegend

Hinweis

- Die Verbindung mit anderen Formteilen erfolgt durch Verbindungs-U.
- Länge A x B sind Kanalinnenmaße

Bezeichnung	A x B		Systemmaß S		Anzahl Verschlüsse	Ø 8	Art. Nr.
	mm	inch	mm	inch			
90°-Eckwinkel Deckel in Flucht	75 x 75	2,95 x 2,95	53	2,09	3	6x	1206-1002-00-00
	100 x 100	3,94 x 3,94	73	2,87	3	10x	1206-1003-00-00
	150 x 100	5,91 x 3,94	103	4,06	3	12x	1206-1004-00-00
	200 x 100	7,87 x 3,94	103	4,06	4	12x	1206-1005-00-00
	200 x 200	7,87 x 7,87	103	4,06	4	16x	1206-1006-00-00
	300 x 150	11,81 x 5,91	103	4,06	4	14x	1206-1007-00-00
	300 x 300	11,81 x 11,81	103	4,06	4	18x	1206-1008-00-00

90°-Eckwinkel Deckel Außen



Hauptmerkmale

- Schutzart IP54
- durchgängig offen einlegbar
- sehr stabil

Produktbeschreibung

- Kanal mit Gewindebolzen M6 für Potenzialausgleich.
- Mit Deckel und lose beigelegten Drehriegelverschlüssen aus Stahl.
- Sicherungskordel zur Sicherung des Deckels am Kanal sowie Erdungskabel sind separat zu bestellen.
- Alle Dichtungen sind aus ölbeständigem Material.

Technische Daten

- Erdung nach DIN EN 60439-1
- Material: Stahlblech
- Oberfläche: elektrolytisch verzinkt
- Blechstärke: 1,5 mm; 16 ga
- Schutzart IP54

Lieferumfang

- 1 Winkelstück mit Deckel
- Einseitig selbstklebende Dichtung 12 x 4 mm und Drehriegelverschlüsse lose beiliegend

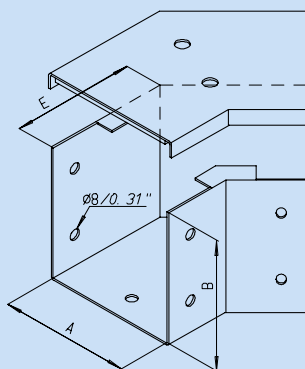
Hinweis

- Die Verbindung mit anderen Formteilen erfolgt durch Verbindungs-U.
- Länge A x B sind Kanalinnenmaße

Bezeichnung	A x B		Systemmaß S		Anzahl Verschlüsse	Ø 8	Art. Nr.
	mm	inch	mm	inch			
90°-Eckwinkel Deckel Außen	75 x 75	2,95 x 2,95	53	2,09	4	6x	1206-1102-00-00
	100 x 100	3,94 x 3,94	73	2,87	4	10x	1206-1103-00-00
	150 x 100	5,91 x 3,94	103	4,06	4	12x	1206-1104-00-00
	200 x 100	7,87 x 3,94	103	4,06	4	12x	1206-1105-00-00
	200 x 200	7,87 x 7,87	103	4,06	8	16x	1206-1106-00-00
	300 x 150	11,81 x 5,91	103	4,06	4	14x	1206-1107-00-00
	300 x 300	11,81 x 11,81	103	4,06	8	18x	1206-1108-00-00

Typ 1206

45°-Winkel Deckel in Flucht



Hauptmerkmale

- Schutzart IP54
- durchgängig offen einlegbar
- sehr stabil

Produktbeschreibung

- Kanal mit Gewindebolzen M6 für Potenzialausgleich.
- Mit Deckel und lose beigelegten Drehriegelverschlüssen aus Stahl.
- Sicherungskordel zur Sicherung des Deckels am Kanal sowie Erdungskabel sind separat zu bestellen.
- Alle Dichtungen sind aus ölbeständigem Material.

Technische Daten

- Erdung nach DIN EN 60439-1
- Material: Stahlblech
- Oberfläche: elektrolytisch verzinkt
- Blechstärke: 1,5 mm; 16 ga
- Schutzart IP54

Lieferumfang

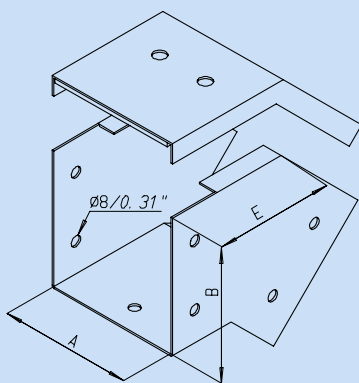
- 1 Winkelstück mit Deckel
- Einseitig selbstklebende Dichtung 12 x 4 mm und Drehriegelverschlüsse lose beiliegend

Hinweis

- Die Verbindung mit anderen Formteilen erfolgt durch Verbindungs-U.
- Länge A x B sind Kanalinnenmaße

Bezeichnung	A x B		E		Anzahl Verschlüsse	Ø 8	Art. Nr.
	mm	inch	mm	inch			
45°-Winkel Deckel in Flucht	75 x 75	2,95 x 2,95	82	3,23	2	6x	1206-1402-00-00
	100 x 100	3,94 x 3,94	93	3,66	2	10x	1206-1403-00-00
	150 x 100	5,91 x 3,94	114	4,49	2	12x	1206-1404-00-00
	200 x 100	7,87 x 3,94	135	5,31	3	12x	1206-1405-00-00
	200 x 200	7,87 x 7,87	135	5,31	3	16x	1206-1406-00-00
	300 x 150	11,81 x 5,91	176	6,93	3	14x	1206-1407-00-00
	300 x 300	11,81 x 11,81	176	6,93	3	18x	1206-1408-00-00

45°-Winkel Deckel Außen



Hauptmerkmale

- Schutzart IP54
- durchgängig offen einlegbar
- sehr stabil

Produktbeschreibung

- Kanal mit Gewindebolzen M6 für Potenzialausgleich.
- Mit Deckel und lose beigelegten Drehriegelverschlüssen aus Stahl.
- Sicherungskordel zur Sicherung des Deckels am Kanal sowie Erdungskabel sind separat zu bestellen.
- Alle Dichtungen sind aus ölbeständigem Material.

Technische Daten

- Erdung nach DIN EN 60439-1
- Material: Stahlblech
- Oberfläche: elektrolytisch verzinkt
- Blechstärke: 1,5 mm; 16 ga
- Schutzart IP54
- Anzahl Verschlüsse: 4

Lieferumfang

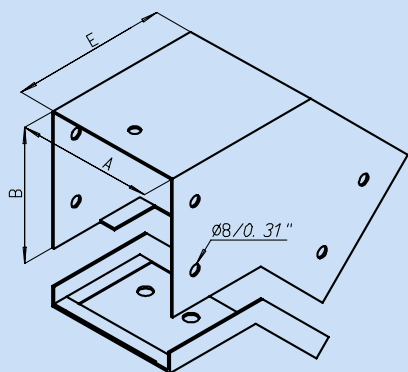
- 1 Winkelstück mit Deckel
- Einseitig selbstklebende Dichtung 12 x 4 mm und Drehriegelverschlüsse lose beiliegend

Hinweis

- Die Verbindung mit anderen Formteilen erfolgt durch Verbindungs-U.
- Länge A x B sind Kanalinnenmaße

Bezeichnung	A x B		E		Ø 8	Art. Nr.
	mm	inch	mm	inch		
45°-Winkel Deckel Außen 1206	75 x 75	2,95 x 2,95	82	3,23	6x	1206-1502-00-00
	100 x 100	3,94 x 3,94	93	3,66	10x	1206-1503-00-00
	150 x 100	5,91 x 3,94	93	3,66	12x	1206-1504-00-00
	200 x 100	7,87 x 3,94	93	3,66	12x	1206-1505-00-00
	200 x 200	7,87 x 7,87	135	5,31	16x	1206-1506-00-00
	300 x 150	11,81 x 5,91	114	4,49	14x	1206-1507-00-00
	300 x 300	11,81 x 11,81	176	6,93	18x	1206-1508-00-00

45°-Winkel Deckel Innen



Hauptmerkmale

- Schutzart IP54
- durchgängig offen einlegbar
- sehr stabil

Produktbeschreibung

- Kanal mit Gewindebolzen M6 für Potenzialausgleich.
- Mit Deckel und lose beigelegten Drehriegelverschlüssen aus Stahl.
- Sicherungskordel zur Sicherung des Deckels am Kanal sowie Erdungskabel sind separat zu bestellen.
- Alle Dichtungen sind aus ölbeständigem Material.

Technische Daten

- Erdung nach DIN EN 60439-1
- Material: Stahlblech
- Oberfläche: elektrolytisch verzinkt
- Blechstärke: 1,5 mm; 16 ga
- Schutzart IP54
- Anzahl Verschlüsse: 4

Lieferumfang

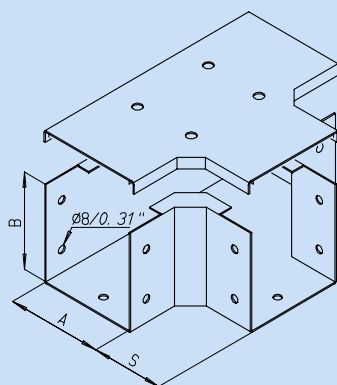
- 1 Winkelstück mit Deckel
- Einseitig selbstklebende Dichtung 12 x 4 mm und Drehriegelverschlüsse lose beiliegend

Hinweis

- Die Verbindung mit anderen Formteilen erfolgt durch Verbindungs-U.
- Länge A x B sind Kanalinnenmaße

Bezeichnung	A x B		E		Ø 8	Art. Nr.
	mm	inch	mm	inch		
45°-Winkel Deckel Innen	75 x 75	2,95 x 2,95	107	4,21	6x	1206-1602-00-00
	100 x 100	3,94 x 3,94	117	4,61	10x	1206-1603-00-00
	150 x 100	5,91 x 3,94	117	4,61	12x	1206-1604-00-00
	200 x 100	7,87 x 3,94	117	4,61	12x	1206-1605-00-00
	200 x 200	7,87 x 7,87	159	6,26	16x	1206-1606-00-00
	300 x 150	11,81 x 5,91	138	5,43	14x	1206-1607-00-00
	300 x 300	11,81 x 11,81	200	7,87	18x	1206-1608-00-00

T-Stück Deckel in Flucht



Hauptmerkmale

- Schutzart IP54
- durchgängig offen einlegbar
- sehr stabil

Produktbeschreibung

- Kanal mit Gewindebolzen M6 für Potenzialausgleich.
- Mit Deckel und lose beigelegten Drehriegelverschlüssen aus Stahl.
- Sicherungskordel zur Sicherung des Deckels am Kanal sowie Erdungskabel sind separat zu bestellen.
- Alle Dichtungen sind aus ölbeständigem Material.

Technische Daten

- Erdung nach DIN EN 60439-1
- Material: Stahlblech
- Oberfläche: elektrolytisch verzinkt
- Blechstärke: 1,5 mm; 16 ga
- Schutzart IP54
- Anzahl Verschlüsse: 4

Lieferumfang

- 1 T-Stück mit Deckel
- Einseitig selbstklebende Dichtung 12 x 4 mm und Drehriegelverschlüsse lose beiliegend

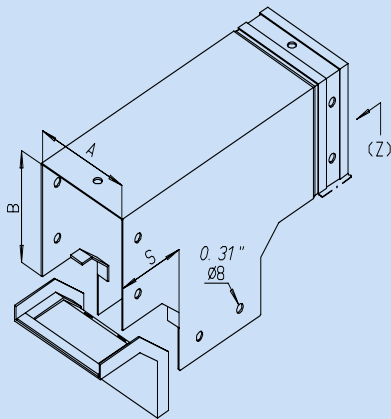
Hinweis

- Die Verbindung mit anderen Formteilen erfolgt durch Verbindungs-U.
- Länge A x B sind Kanalinnenmaße

Bezeichnung	A x B		Systemmaß S		Ø 8	Art. Nr.
	mm	inch	mm	inch		
T-Stück Deckel in Flucht	75 x 75	2,95 x 2,95	53	2,09	9x	1206-0602-00-00
	100 x 100	3,94 x 3,94	73	2,87	15x	1206-0603-00-00
	150 x 100	5,91 x 100	103	4,06	18x	1206-0604-00-00
	200 x 100	7,87 x 3,94	103	4,06	18x	1206-0605-00-00
	200 x 200	7,87 x 7,87	103	4,06	24x	1206-0606-00-00
	300 x 150	11,81 x 5,91	103	4,06	21x	1206-0607-00-00
	300 x 300	11,81 x 11,81	103	4,06	27x	1206-0608-00-00

Typ 1206

T-Stück Deckel Innen



Hauptmerkmale

- Schutzart IP54
- durchgängig offen einlegbar
- sehr stabil

Produktbeschreibung

- Kanal mit Gewindebolzen M6 für Potenzialausgleich.
- Mit Deckel und lose beigelegten Drehriegelverschlüssen aus Stahl.
- Sicherungskordel zur Sicherung des Deckels am Kanal sowie Erdungskabel sind separat zu bestellen.
- Alle Dichtungen sind aus ölbeständigem Material.
- Ein Verbindungs-U ist im Formstück integriert (siehe Stelle Z).

Technische Daten

- Erdung nach DIN EN 60439-1
- Material: Stahlblech
- Oberfläche: elektrolytisch verzinkt
- Blechstärke: 1,5 mm; 16 ga
- Schutzart IP54
- Anzahl Verschlüsse: 2

Lieferumfang

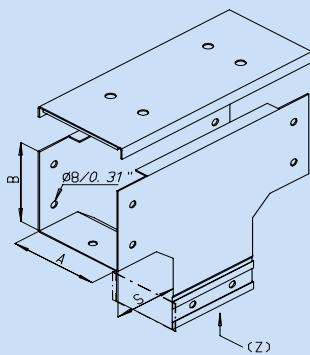
- 1 T-Stück mit Deckel
- Einseitig selbstklebende Dichtung 12 x 4 mm und Drehriegelverschlüsse lose beiliegend

Hinweis

- Die Verbindung mit anderen Formteilen erfolgt durch Verbindungs-U.
- Länge A x B sind Kanalinnenmaße

Bezeichnung	A x B		Systemmaß S		Ø 8	Art. Nr.
	mm	inch	mm	inch		
T-Stück Deckel Innen	75 x 75	2,95 x 2,95	53	2,09	9x	1206-0702-00-00
	100 x 100	3,94 x 3,94	73	2,87	15x	1206-0703-00-00
	150 x 100	5,91 x 3,94	103	4,06	18x	1206-0704-00-00
	200 x 100	7,87 x 3,94	103	4,06	18x	1206-0705-00-00
	200 x 200	7,87 x 7,87	103	4,06	24x	1206-0706-00-00
	300 x 150	11,81 x 5,91	103	4,06	21x	1206-0707-00-00
	300 x 300	11,81 x 11,81	103	4,06	27x	1206-0708-00-00

T-Stück Deckel Außen



Hauptmerkmale

- Schutzart IP54
- durchgängig offen einlegbar
- sehr stabil

Produktbeschreibung

- Kanal mit Gewindebolzen M6 für Potenzialausgleich.
- Mit Deckel und lose beigelegten Drehriegelverschlüssen aus Stahl.
- Sicherungskordel zur Sicherung des Deckels am Kanal sowie Erdungskabel sind separat zu bestellen.
- Alle Dichtungen sind aus ölbeständigem Material.
- Ein Verbindungs-U ist im Formstück integriert (siehe Stelle Z).

Technische Daten

- Erdung nach DIN EN 60439-1
- Material: Stahlblech
- Oberfläche: elektrolytisch verzinkt
- Blechstärke: 1,5 mm; 16 ga
- Schutzart IP54
- Anzahl Verschlüsse: 4

Lieferumfang

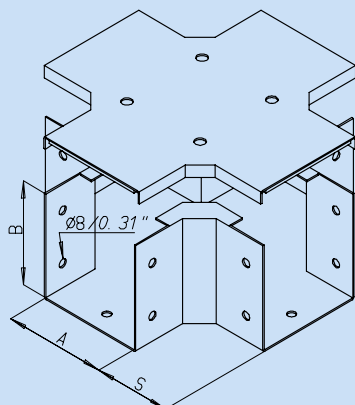
- 1 T-Stück mit Deckel
- Einseitig selbstklebende Dichtung 12 x 4 mm und Drehriegelverschlüsse lose beiliegend

Hinweis

- Die Verbindung mit anderen Formteilen erfolgt durch Verbindungs-U.
- Länge A x B sind Kanalinnenmaße

Bezeichnung	A x B		Systemmaß S		Ø 8	Art. Nr.
	mm	inch	mm	inch		
T-Stück Deckel Außen	75 x 75	2,95 x 2,95	53	2,09	9x	1206-0802-00-00
	100 x 100	3,94 x 3,94	73	2,87	15x	1206-0803-00-00
	150 x 100	5,91 x 3,94	103	4,06	18x	1206-0804-00-00
	200 x 100	7,87 x 3,94	103	4,06	18x	1206-0805-00-00
	200 x 200	7,87 x 7,87	103	4,06	24x	1206-0806-00-00
	300 x 150	11,81 x 5,91	103	4,06	21x	1206-0807-00-00
	300 x 300	11,81 x 11,81	103	4,06	27x	1206-0808-00-00

Kreuzung Deckel in Flucht



Hauptmerkmale

- Schutzart IP54
- durchgängig offen einlegbar
- sehr stabil

Produktbeschreibung

- Kanal mit Gewindebolzen M6 für Potenzialausgleich.
- Mit Deckel und lose beigelegten Drehriegelverschlüssen aus Stahl.
- Sicherungskordel zur Sicherung des Deckels am Kanal sowie Erdungskabel sind separat zu bestellen.
- Alle Dichtungen sind aus ölbeständigem Material.

Technische Daten

- Erdung nach DIN EN 60439-1
- Material: Stahlblech
- Oberfläche: elektrolytisch verzinkt
- Blechstärke: 1,5 mm; 16 ga
- Schutzart IP54
- Anzahl Verschlüsse: 4

Lieferumfang

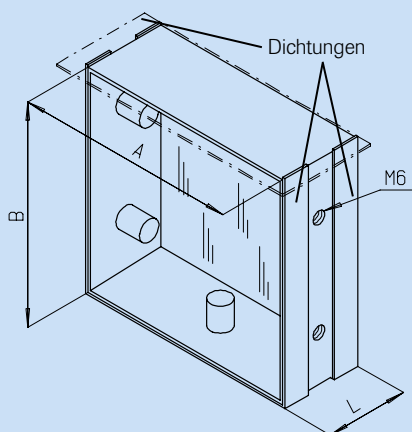
- 1 Kreuzung mit Deckel
- Einseitig selbstklebende Dichtung 12 x 4 mm und Drehriegelverschlüsse lose beiliegend

Hinweis

- Die Verbindung mit anderen Formteilen erfolgt durch Verbindungs-U.
- Länge A x B sind Kanalinnenmaße

Bezeichnung	A x B		Systemmaß S		Ø 8	Art. Nr.
	mm	inch	mm	inch		
Kreuzung Deckel in Flucht	75 x 75	2,95 x 2,95	53	2,09	12x	1206-1802-00-00
	100 x 100	3,94 x 3,94	73	2,87	20x	1206-1803-00-00
	150 x 100	5,91 x 3,94	103	4,06	24x	1206-1804-00-00
	200 x 100	7,87 x 3,94	103	4,06	24x	1206-1805-00-00
	200 x 200	7,87 x 7,87	103	4,06	32x	1206-1806-00-00
	300 x 150	11,81 x 5,91	103	4,06	28x	1206-1807-00-00
	300 x 300	11,81 x 11,81	103	4,06	36x	1206-1808-00-00

Endkappe Innen



Hauptmerkmale

- Schutzart IP54

Produktbeschreibung

- Zum Verschluss von Kanalenden

Technische Daten

- Erdung nach DIN EN 60439-1
- Material: Stahlblech
- Oberfläche: elektrolytisch verzinkt
- Blechstärke: 1,5 mm; 16 ga
- Schutzart IP54

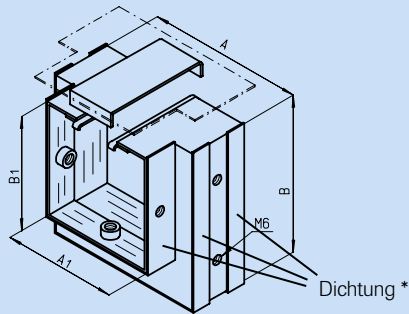
Lieferumfang

- 1 Endkappe mit Einpressmuttern M6
- Dichtungen beiliegend

Bezeichnung	A x B		L		M 8	Art. Nr.
	mm	inch	mm	inch		
Endkappe Innen	75 x 75	2,95 x 2,95	20	0,79	3x	1206-2002-00-00
	100 x 100	3,94 x 3,94	38	1,50	5x	1206-2003-00-00
	150 x 100	5,91 x 3,94	38	1,50	6x	1206-2004-00-00
	200 x 100	7,87 x 3,94	38	1,50	6x	1206-2005-00-00
	200 x 200	7,87 x 7,87	38	1,50	8x	1206-2006-00-00
	300 x 150	11,81 x 5,91	38	1,50	7x	1206-2007-00-00
	300 x 300	11,81 x 11,81	38	1,50	9x	1206-2008-00-00

Typ 1206

Reduzierungs-U



Hauptmerkmale

- Schutzart IP54
- durchgängig offen einlegbar
- sehr stabil

Produktbeschreibung

Zur Verbindung von Kanälen mit unterschiedlichen Abmessungen. Die Verwendung eines anderen Verbindungs-U entfällt somit an dieser Stelle. Verbindungs-U bestehend aus Rahmenteil mit eingepressten Muttern M6, lose beiliegenden Dichtungen und einem steckbarem Brückenteil, das dem Verbindungs-U seine Stabilität verleiht.

Alle Dichtungen sind aus ölbeständigem Material.

Technische Daten

- Erdung nach DIN EN 60439-1
- Material: Stahlblech
- Oberfläche: elektrolytisch verzinkt
- Blechstärke: 1,5 mm; 16 ga

Lieferumfang

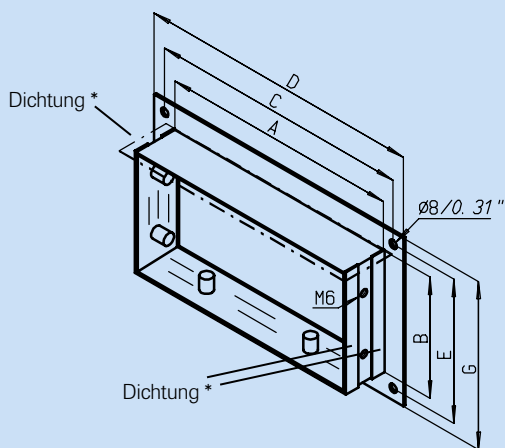
- 1 Reduzierungs-U mit Einpressmutter M6
- Dichtungen beiliegend

Hinweis

- weitere Reduzierungs-U auf Anfrage

Bezeichnung	von A x B		auf A ₁ x B ₁		M6	Art. Nr.
	mm	inch	mm	inch	mm	
Reduzierungs-U	100 x 100	3,94 x 3,94	75 x 75	2,95 x 2,95	8x	1206-2203-00-01
	150 x 100	5,91 x 3,94	100 x 100	3,94 x 3,94	11x	1206-2204-00-00
	200 x 100	7,87 x 3,94	100 x 100	3,94 x 3,94	11x	1206-2205-00-00
	200 x 100	7,87 x 3,94	150 x 100	5,91 x 3,94	12x	1206-2205-00-01
	200 x 200	7,87 x 7,87	100 x 100	3,94 x 3,94	13x	1206-2206-00-00
	200 x 200	7,87 x 7,87	200 x 100	7,87 x 3,94	14x	1206-2206-00-01
	300 x 150	11,81 x 5,91	100 x 100	3,94 x 3,94	12x	1206-2207-00-00
	300 x 150	11,81 x 5,91	150 x 100	5,91 x 3,94	13x	1206-2207-00-01
	300 x 300	11,81 x 11,81	200 x 200	7,87 x 7,87	17x	1206-2208-00-00

Endflansch



Hauptmerkmale

- Schutzart IP54
- sehr stabil

Produktbeschreibung

Zur Befestigung der Kanäle an Gehäusen, Schränken, Maschinen usw. Endflansch bestehend aus Rahmen mit eingepressten Muttern M6 und lose beiliegenden Dichtungen. Endflansch kann auch als Fuß verwendet werden.

Technische Daten

- Erdung nach DIN EN 60439-1
- Material: Stahlblech
- Oberfläche: elektrolytisch verzinkt
- Blechstärke: 1,5 mm; 16 ga
- Schutzart IP54

Lieferumfang

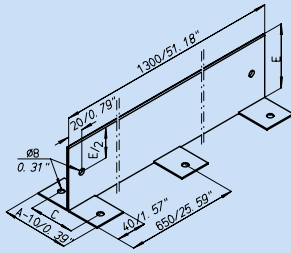
- 1 Endflansch mit Einpressmutter M6
- Dichtungen beiliegend

Hinweis

- ¹⁾ Ø 8 jeweils zusätzlich in der Mitte des Maßes C
- ²⁾ Ø 8 jeweils in der Mitte des Maßes E/C

Bezeichnung	A x B		C		E		D		G		Ø 8	M 6	Art. Nr.
	mm	inch	mm	inch	mm	inch	mm	inch	mm	inch			
Endflansch	75 x 75	2,95 x 2,95	95	3,74	95	3,74	115	4,53	115	4,53	4x	3x	1206-2402-00-00
	100 x 100	3,94 x 3,94	120	4,72	120	4,72	140	5,51	140	5,51	4x	5x	1206-2403-00-00
	150 x 100	5,91 x 3,94	170	6,69	120	4,72	190	7,48	140	5,51	4x	6x	1206-2404-00-00
	200 x 100	7,87 x 3,94	220	8,66	120	4,72	240	9,45	140	5,51	4x	6x	1206-2405-00-00
	200 x 200	7,87 x 7,87	220	8,66	220	8,66	240	9,45	240	9,45	4x	8x	1206-2406-00-00
	300 x 150	11,81 x 5,91	320	12,6	170	6,69	340	13,39	190	7,48	6x ¹⁾	7x	1206-2407-00-00¹⁾
	300 x 300	11,81 x 11,81	320	12,6	320	12,6	340	13,39	340	13,39	8x ²⁾	9x	1206-2408-00-00²⁾

Trennwand



Produktbeschreibung

- Trennwände dienen zum Herstellen von Kammern im Kanal. Sie werden einfach in den Kanal eingelegt. Mittels der Bohrungen Ø 8 ist eine zusätzliche Befestigung möglich. Trennwände für Formstücke müssen, dem jeweiligen Formstück angepasst, bestellt werden.

Technische Daten

- Material: Stahlblech
- Oberfläche: elektrolytisch verzinkt
- Blechstärke: 1,5 mm; 16 ga

Lieferumfang

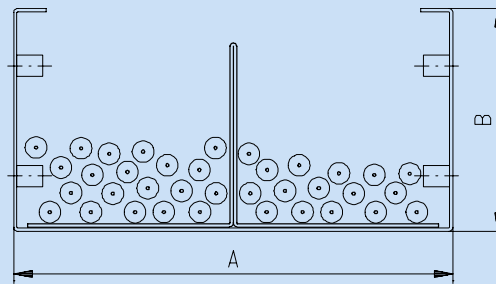
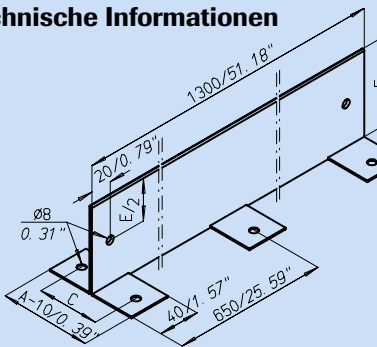
- 1 Trennwand

Hinweis

- andere Ausführungen auf Anfrage

Bezeichnung	A x B		C		E		Art. Nr.
	mm	inch	mm	inch	mm	inch	
Trennwand	75 x 75	2,95 x 2,95	40	1,57	60	2,36	1206-2502-00-00
	100 x 100	3,94 x 3,94	60	2,36	85	3,35	1206-2503-00-00
	150 x 100	5,91 x 3,94	100	3,94	85	3,35	1206-2504-00-00
	200 x 100	7,87 x 3,94	100	3,94	85	3,35	1206-2505-00-00
	200 x 200	7,87 x 7,87	100	3,94	160	6,3	1206-2506-00-00
	300 x 150	11,81 x 5,91	200	7,87	130	5,12	1206-2507-00-00
	300 x 300	11,81 x 11,81	200	7,87	260	10,24	1206-2508-00-00

Technische Informationen



Spreizstück

Produktbeschreibung

- Spreizstücke dienen zur zusätzlichen Aussteifung des Kanals.

- Oberfläche: elektrolytisch verzinkt
- Blechstärke: 1,0 mm; 18 ga

Technische Daten

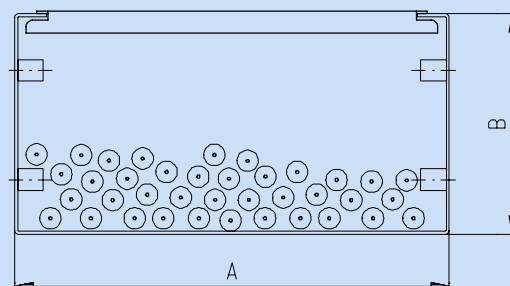
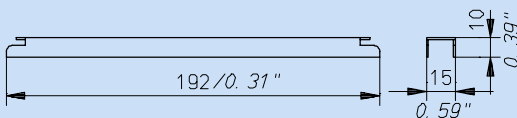
- Material: Stahlblech

Lieferumfang

- 1 Spreizstück

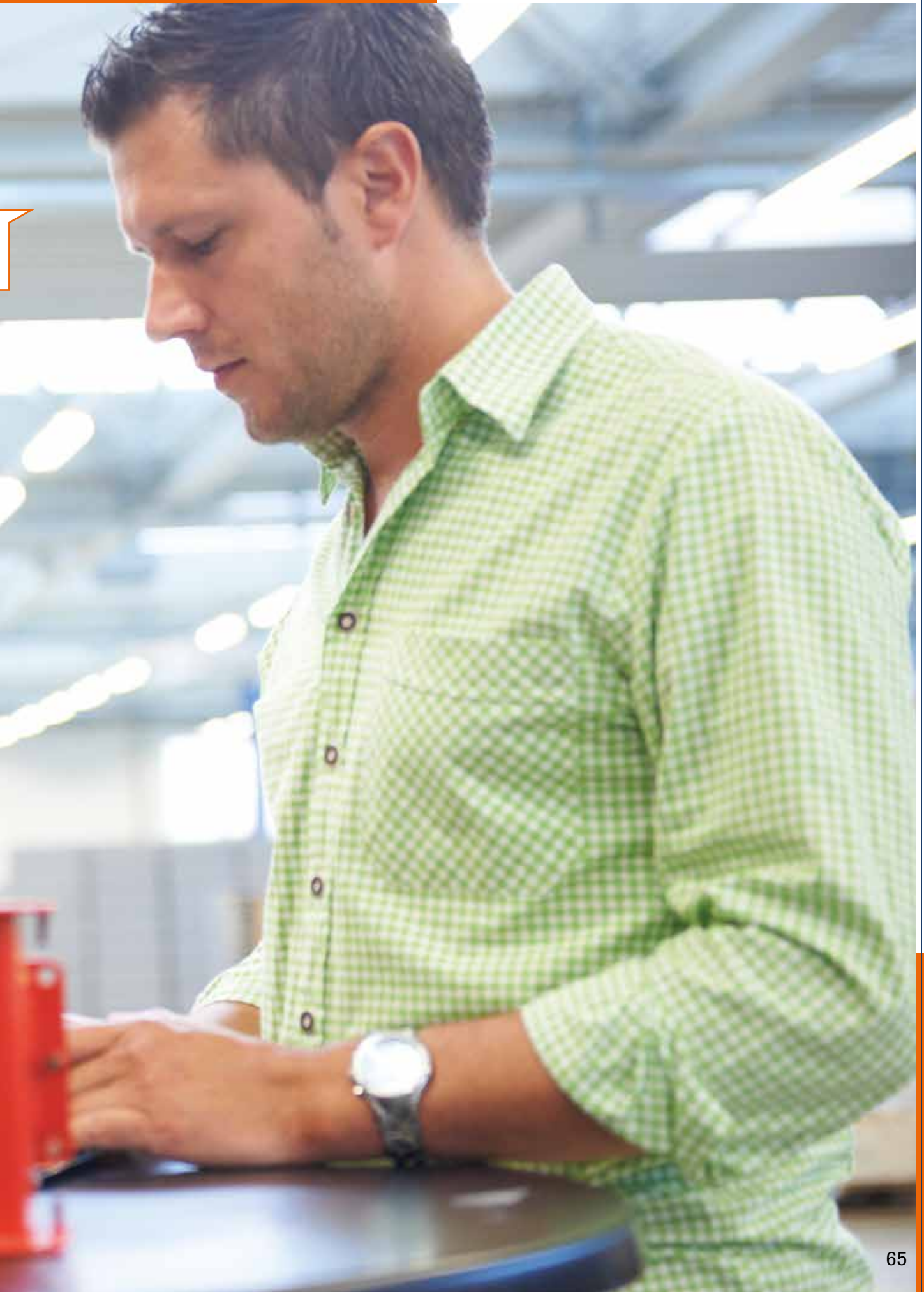
Bezeichnung	A x B		Art. Nr.
	mm	inch	
Spreizstück	75 x 75	2,95 x 2,95	1206-1702-00-00
	100 x 100	3,94 x 3,94	1206-1703-00-00
	150 x 100	5,91 x 3,94	1206-1704-00-00
	200 x 100	7,87 x 3,94	1206-1705-00-00
	200 x 200	7,87 x 7,87	1206-1705-00-00
	300 x 150	11,81 x 5,91	1206-1707-00-00
	300 x 300	11,81 x 11,81	1206-1707-00-00

Technische Informationen



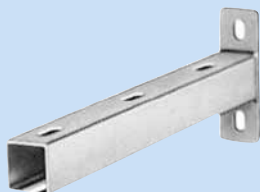
Liefern Sie auch das passende Zubehör?

Ja, durch Verwendung des reichhaltigen Zubehörprogramms an Formteilen entsteht in kurzer Zeit ein an Ihren Bedürfnissen ausgerichtetes Leitungskanalsystem.



Zubehör

Konsole



Produktbeschreibung

- Bei diesem Befestigungssystem lassen sich mit wenigen Elementen viel Montagevarianten abdecken. So lässt sich z.B. die Konsole als Wandkonsole, Stütze und Abhängeelement verwenden.

Technische Daten

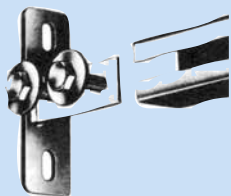
- Material: Stahlblech
- Oberfläche: elektrolytisch verzinkt
- Blechstärke Profilschiene: 2 mm; 14 ga
- Blechstärke Lasche: 6 mm; 4 ga

Lieferumfang

- 1 Konsole

Bezeichnung	L		Art. Nr.
	mm	inch	
Konsole	160	5,91	1208-1100-01-50
	400	15,75	1208-1100-04-00

Stirnflansch



Produktbeschreibung

- Als Boden- oder Deckenplatte verwendbar (passend zu Konsole und Profilschiene).

Technische Daten

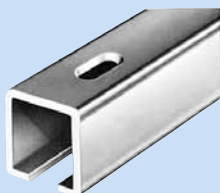
- Material: Stahl 120 x 40 x 4
- Oberfläche: elektrolytisch verzinkt

Lieferumfang

- 1 Stirnflansch mit Schrauben

Bezeichnung	Art. Nr.
Stirnflansch	1208-1200-35-09

Profilschiene



Produktbeschreibung

- Kann als Stütze oder Abhängetraverse verwendet werden.

Lieferumfang

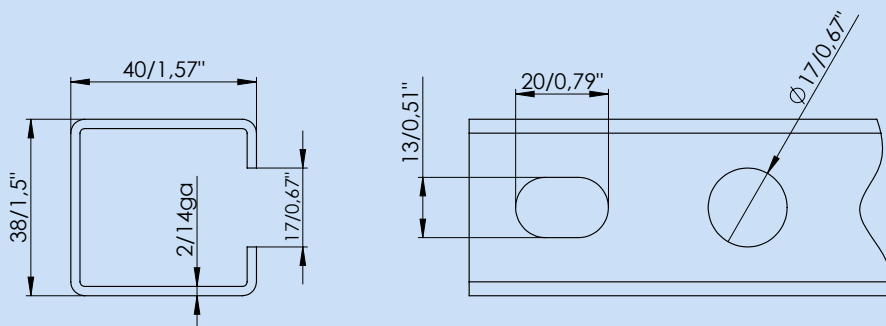
- 1 Profilschiene

Technische Daten

- Material: Stahl
- Blechstärke: 2 mm, 14 ga
- Oberfläche: verzinkt

Bezeichnung	L		Gewicht		Art. Nr.
	mm	inch	kg	lbs	
Profilschiene	2000	78,74	3,7	8,2	1208-1300-20-00

Technische Informationen



Gewindestange M 8



Produktbeschreibung

- Zur Befestigung von Zubehörteilen
- Kann individuell abgelängt werden

Technische Daten

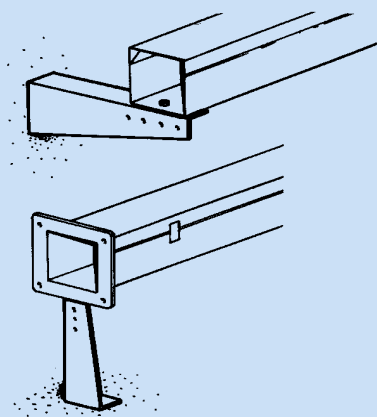
- Material: Stahl
- Oberfläche: elektrolytisch verzinkt

Lieferumfang

- 1 Gewindestange

Bezeichnung	L		Gewicht		Art. Nr.
	mm	inch	kg	lbs	
Gewindestange M 8	2000	78,74	0,5	1,1	1208-1409-20-00

Winkelkonsole



Produktbeschreibung

- Als Winkelkonsole sowie auch als Stütze einsetzbar.

Technische Daten

- Material: Stahl
- Oberfläche: Pulverlackbeschichtung RAL 7035

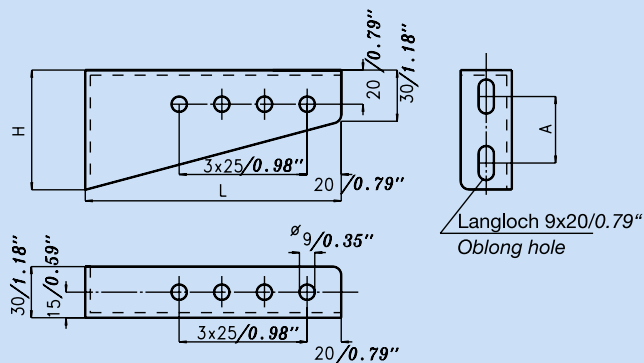
Weitere technische Informationen → unten

Lieferumfang

- 1 Winkelkonsole

Bezeichnung	L		H		A		Gewicht		Art. Nr.
	mm	inch	mm	inch	mm	inch	kg	lbs	
Winkelkonsole	150	5,91	70	2,76	40	1,57	0,3	0,7	1208-2101-01-50
	200	7,87	84	3,31	50	1,97	0,4	0,9	1208-2101-02-00
	250	9,84	97	3,82	50	1,97	0,6	1,3	1208-2101-02-50
	350	13,78	125	4,94	75	2,95	0,9	2,0	1208-2101-03-50

Technische Informationen



häwa GmbH
 Industriestraße 12
 D 88489 Wain
 Tel. +49 7353 98460
 Fax +49 7353 1050
 info@haewa.de
 www.haewa.de



<p>D 08451 Crimmitschau Sachsenweg 3 Tel. +49 3762 95271/2 Fax +49 3762 95278 vertrieb.c@haewa.de</p>	<p>D 47167 Duisburg Gewerbegebiet Neumühl Theodor-Heuss-Str. 128 Tel. +49 203 346530 Fax +49 203 589785 vertrieb.d@haewa.de</p>	<p>D 63477 Maintal Dörnigheim Carl-Zeiss-Straße 7 Tel. +49 6181 493031 Fax +49 6181 494003 vertrieb.rm@haewa.de</p>	<p>A 4020 Linz Schmachtl GmbH Pummererstraße 36 Tel. +43 732 76460 Fax: +43 732 785036 office.linz@schmachtl.at</p>
<p>CH 8967 Widen häwa (Schweiz) ag Gyrenstrasse 5a Tel. +41 43 3662222 Fax +41 43 3662233 info@haewa.ch</p>	<p>DK 6400 Sonderborg Eegholm A/S Grundtvigs Allé 165 - 169 Tel. +45 73 121212 Fax: +4573 121213 eegholm@eegholm.dk</p>	<p>E 48450 Etxebarri hawea ibérica, s.l. Poligono Leguizamón Calle Guipuzcoa, Pab.9 Tel. +34 944 269521 Fax: +34 944 261087 hawea@ctv.es</p>	<p>F 67600 Sélestat häwa France Sarl 22, Rue Roswag Tel. +33 6 72713309 info@haewa.fr</p>
<p>I 88489 Wain häwa Italia Industriestraße 12 Tel. +49 7353 9846115 Fax +49 7353 1050 info@haewa.it</p>	<p>NL 7500 AC Enschede häwa Nederland B.V. Postbus 136 Tel. +31 53 4321835 Fax +31 53 4303414 info@haewa.nl</p>	<p>SE 88489 Wain häwa Schweden Industriestraße 12 Tel. +49 7353 98460 Fax +49 7353 1050 info@haewa.se</p>	<p>SE 192 79 Sollentua (only for tools) Nelco Contact AB Bergkällawägen 29 Tel. + 46 8 7547040 Fax +46 8 7548051 info@nelco.se</p>
<p>USA Duluth, GA 30097 haewa Corporation 3768 Peachtree Crest Drive Tel. +1 770 9213272 Fax +1 770 9212896 info@haewa.com</p>	<p>RUS 88489 Wain häwa Russland Industriestraße 12 Tel. +49 7353 9846 169 Fax +49 7353 1050 edgar.getz@haewa.de</p>		

-  SCHRANKSYSTEME
-  X-FRAME
-  GEHÄUSE
-  ZUBEHÖR
-  KLIMATISIERUNG
-  LEITUNGSKANÄLE
-  SONDERBAUTEN
-  WERKZEUGE