

Druckausgleichselemente dienen dem Druckausgleich in Mikroumgebungen und bieten Schutz vor Partikeln, Wasser, Ölen und anderen Flüssigkeiten. Sie sind haltbar, mit einem Gewinde versehen und lassen sich problemlos in vorhandene Geräte einbauen. Sie eignen sich für unterschiedliche Einsatzgebiete wie Schutzgehäuse, Beleuchtungsgehäuse sowie sonstige Geräte und Gehäuse, die mit Druckausgleichselementen geschützt werden müssen.



**EINSATZGEBIETE**

- Sensoren
- Schutzgehäuse
- Beleuchtungsgehäuse & Außengehäuse
- Industriebeleuchtung
- Sonstige Gehäuse
- Elektrische Geräte
- Elektrische Verteilerkästen/Außengehäuse

**VORTEILE**

Druckausgleichselemente erhöhen die Zuverlässigkeit und verlängern die Lebensdauer von Geräten, denn sie:

- Unterbinden das Eindringen schädlicher Partikel und Flüssigkeiten ins Gerät
- Ermöglichen bei Höhen- und Temperaturschwankungen einen konstanten Druckausgleich

**TYPISCHE BAUWEISE**

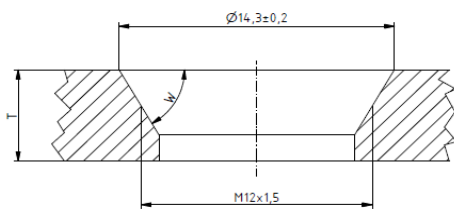
Druckausgleichselemente bestehen aus automobiltauglichem Kunststoff. Dieser ist chemikalien- und lösungsmittelbeständig und hält hohen Temperaturen stand. Im Druckausgleichselement befindet sich ein durchstoßfestes und feuchtigkeitsgeschütztes Filtermedium. Das Druckausgleichselement besteht aus einem zweiseitigen Gehäuse, welches das Filtermedium sicher umschließt.

**PRODUKT INFORMATIONEN**

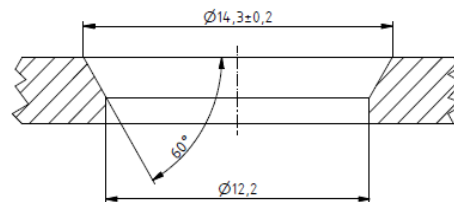
Artikelnummer	Kunststoff	Farbe	O-Ring	Typischer Luftdurchsatz (ml/min) bei 70 mbar	IP Schutzart*	Oleophob	Wasserdampfdurchlässigkeit (Grams/hr x m <sup>2</sup> )
3080-7115-12-15	Nylon	RAL7035	Ja	400	69	Ja	40

\* IP68 testet den Schutz gegen die Wirkungen beim 2m tiefen, 60-minütigen Untertauchen in Wasser.

**EMPFOHLENE INNENGEWINDE**



für Direktmontage/  
for direct assembly



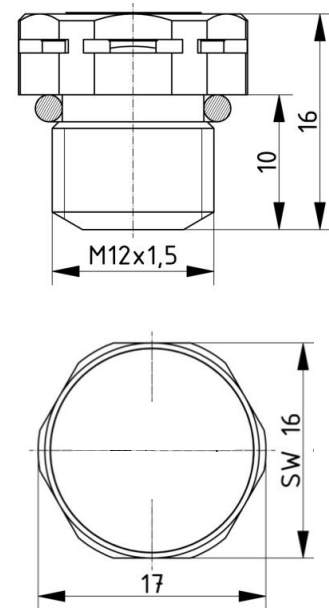
für Montage mit Gegenmutter/

T	W <sup>1)</sup>
ab 3 - 4 mm	30°
ab 4 - 5 mm	45°
ab 5 mm	60°

- 1) Bei Fasenwinkeln unter 60° ist die Dichtung im montierten Zustand noch sichtbar.
- 2) Bei Wandstärken unter 3mm auf jeden Fall Gegenmutter verwenden.

## SPEZIFIKATIONEN

Bezeichnung	
Anschlussgewinde	M12 x 1,5
Gewindelänge	10 mm
Gesamtlänge	16 mm
Fase der O-Ring-Dichtung	
T	Wandstärke > 3mm M12 x 1,5
	Wandstärke < 3 mm (Sechskantmutter vorgeschrieben)
Durchgangsbohrung (Einbau in Gehäusewand)	
Durchgangsbohrung (± 0.2mm)	12.2
Drehmoment 60-80 Ncm	



## BESTÄNDIGKEIT BEI UMWELTBELASTUNG

- DIN 40050.9: IP-Schutzarten; Schutz vor dem Eindringen von Partikeln und Wasser
- ASTM B117-09: Salzsprühnebeltest
- ASTM G155-05: Beständigkeit des Gehäusekörpers und der Gehäuseabdeckung in ultraviolettem Licht
- IEC 60068-2-78: Beständigkeit in heißer, feuchter Umgebung
- ASTM E96-10: Wasserdampfdurchlässigkeit
- Beständigkeit in verschiedenen Temperaturbereichen : 48 Std bei -45° C und 48 Std bei 80°C
- IEC 60068-2-10: Schimmelwachstum
- UL 94 V0: Beständigkeit des Gehäusekörpers und der Gehäuseabdeckung gegenüber Feuer

## EINBAUANLEITUNG

- Montagefläche und Einbaustelle für das Druckausgleichselement von eventuellen Kontaminationen reinigen. Oberfläche nach der Reinigung trocknen lassen.
- Ideal als Einbaustelle geeignet ist eine ebene, vertikale Fläche an der Gehäuseaußenwand. An einer solchen Stelle können sich keine Flüssigkeiten ansammeln.
- Druckausgleichselement mit korrekt ausgerichtetem Gewinde in das Gehäuse einsetzen und einschrauben.
- Gewinde auf korrekte Ausrichtung prüfen und Druckausgleichselement mit einem Drehmoment von 60-80 Ncm festziehen.
- Fase-Einbau empfohlen für optimale O-Ring Abdichtung.



häwa GmbH  
 Industriestraße 12  
 D 88489 Wain  
 Tel. +49 7353 98460  
 info@haewa.de  
 www.haewa.de

**D 08451 Crimmitschau**

Sachsenweg 3  
 Tel. +49 3762 95271/2  
 vertrieb.c@haewa.de

**D 47167 Duisburg**

Gewerbegebiet Neumühl  
 Theodor-Heuss-Str. 128  
 Tel. +49 203 346530  
 vertrieb.d@haewa.de

**D 63477 Maintal**  
 Dörnigheim

Carl-Zeiss-Straße 7  
 Tel. +49 6181 493031  
 vertrieb.rm@haewa.de

**A 4020 Linz**

Schmachtl GmbH  
 Pummererstraße 36  
 Tel. +43 732 76460  
 office.linz@schmachtl.at

**CH 8967 Widen**

häwa (schweiz) ag  
 Gyrenstrasse 5a  
 Tel. +41 43 3662222  
 info@haewa.ch

**DK 6400 Sonderborg**

Eegholm A/S  
 Grundtvigs Allé 165 - 169  
 Tel. +45 73 121212  
 eegholm@eegholm.dk

**E 48450 Etxebarri**

Hawea Ibérica, s.l.  
 Poligono Leguizamón  
 Calle Guipuzcoa, Pab.9  
 Tel. +34 944 269521  
 hawea@ctv.es

**F 67600 Sélestat**

häwa France Sarl  
 22, Rue Roswag  
 Tel. +33 672 71 3309  
 info@haewa.fr

**I 88489 Wain**

häwa Italia  
 Industriestraße 12  
 Tel. +49 7353 9846115  
 info@haewa.it

**NL 7548 CV Enschede**

häwa Nederland B.V.  
 De Plooy 6  
 Tel. +31 53 4321835  
 info@haewa.nl

**SE 88489 Wain**

häwa Schweden  
 Industriestraße 12  
 Tel. +49 7353 98460  
 info@haewa.se

**SE 19561 Arlandastad**  
 (only for tools)

Nelco Contact AB  
 Dalens Gata 7  
 Tel. + 46 875 47040  
 info@nelco.se

**USA Duluth, GA 30097**

haewa Corporation  
 3768 Peachtree Crest Drive  
 Tel. +1 770 9213272  
 info@haewa.com



SCHRANKSYSTEME



X-FRAME



GEHÄUSE



ZUBEHÖR



KLIMATISIERUNG



LEITUNGSKANÄLE



SONDERBAUTEN



WERKZEUGE