

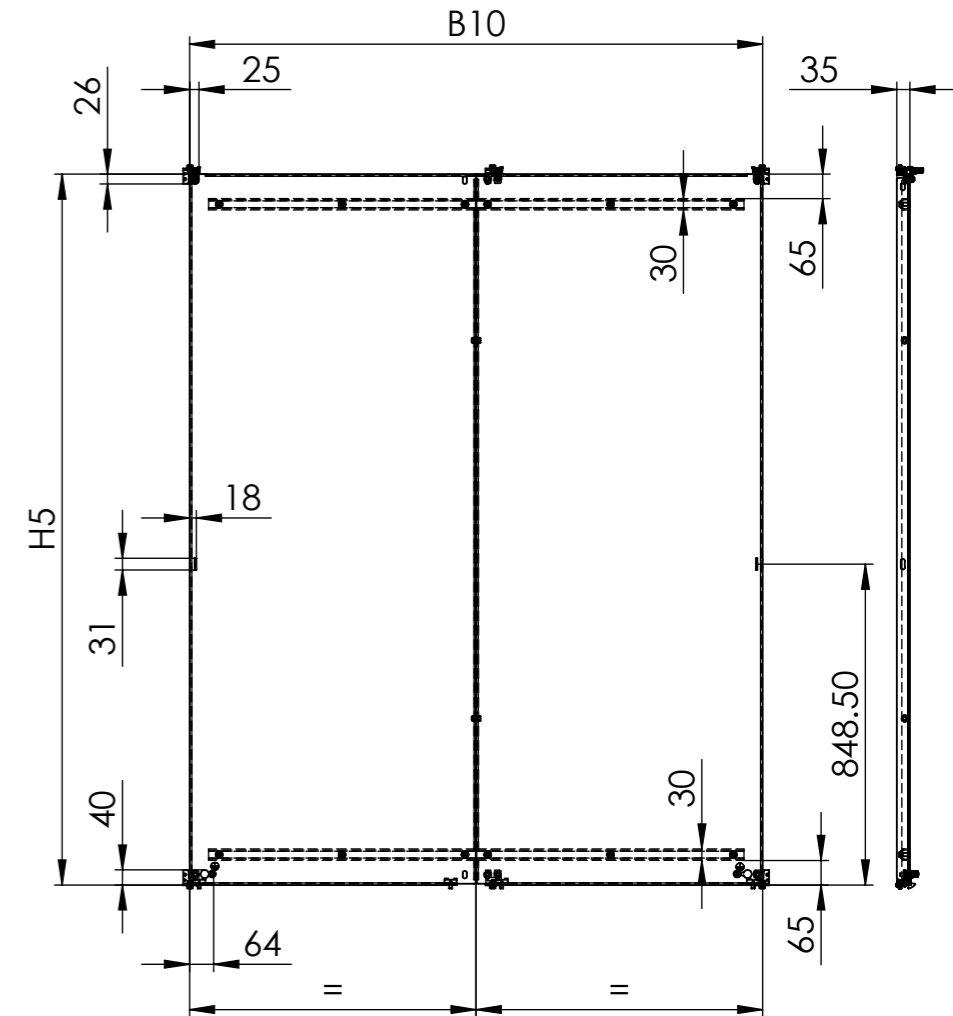
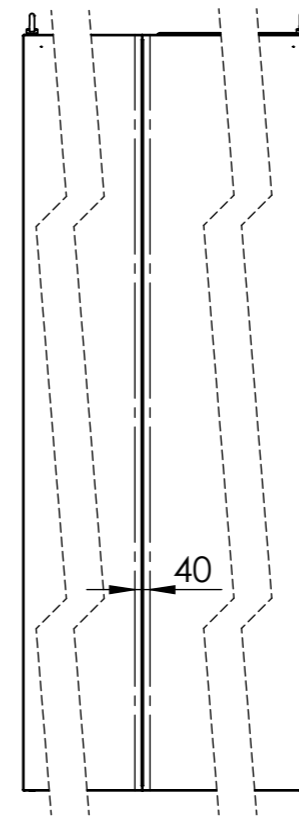
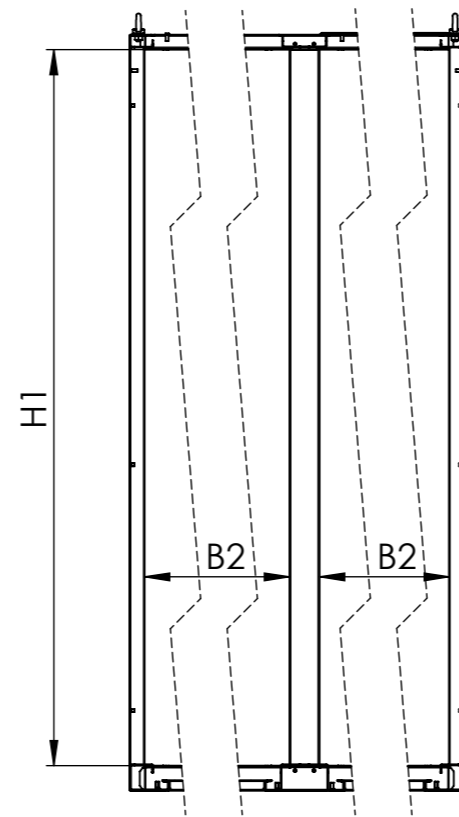
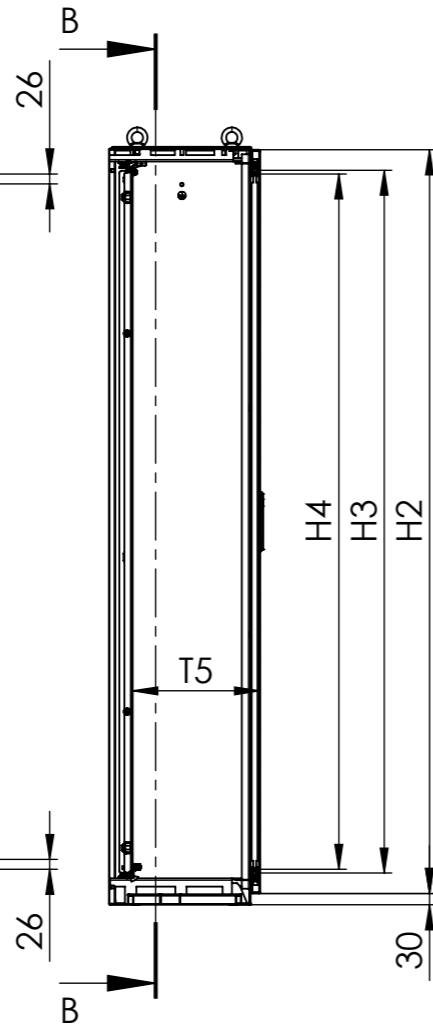
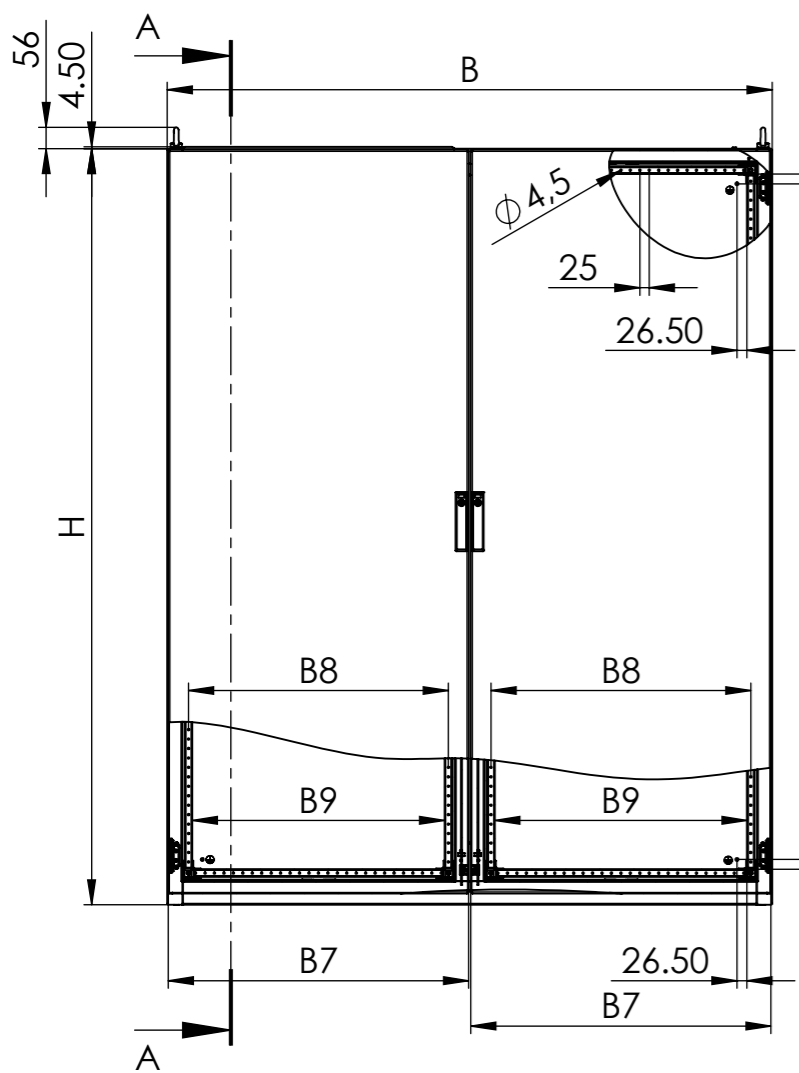
VORDERANSICHT

SCHNITT A-A

SCHNITT B-B

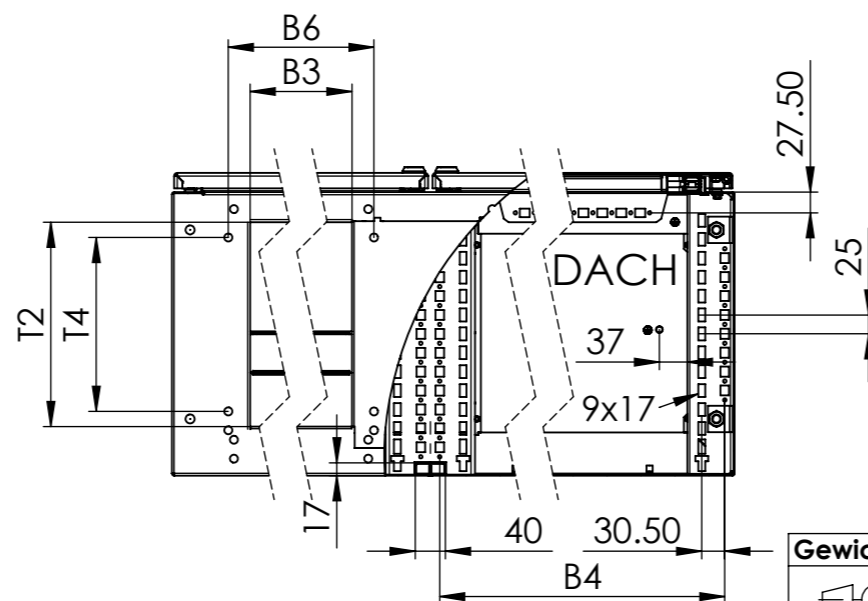
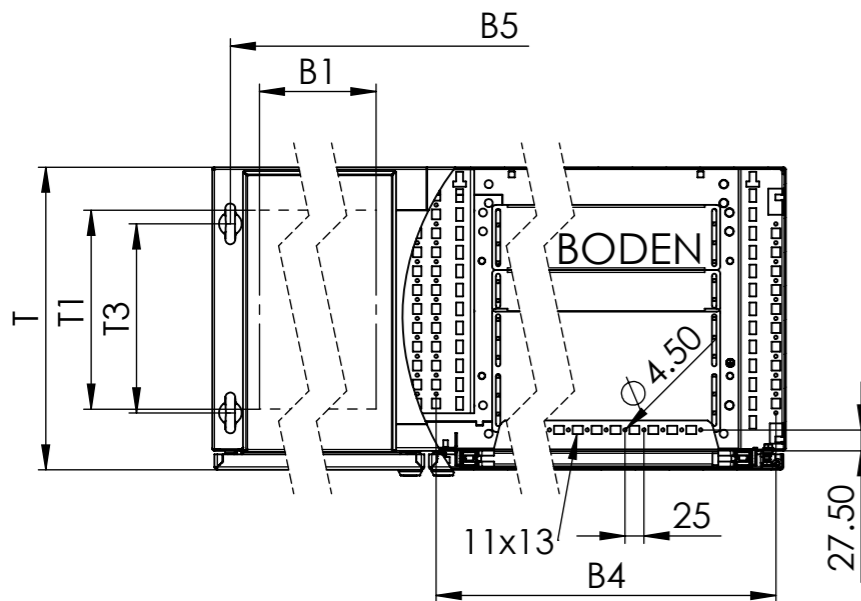
RÜCKANSICHT

MONTAGEPLATTE



DACH
Maßstab 1 : 10

BODEN
Maßstab 1 : 10



Breitenmaße in mm		Höhenmaße in mm		Tiefenmaße in mm	
B	Schrankbreite	H	Schrankhöhe	T	Schranktiefe
B1	B/2-129 Schranköffnung Dach			T1	T - 137 Schranköffnung Dach
B2	B/2- 80 Schranköffnung vorne	H1	H - 107 Schranköffnung vorne		
B3	B/2-207 Schranköffnung Boden			T2	T - 130 Schranköffnung Boden
B4	B/2- 26 Raster				
B5	B - 48 Ringschrauben			T3	T - 150 Ringschrauben
B6	B/2-149 Bodenbefestigung			T4	T - 170 Bodenbefestigung
B7	B/2- 6 Tür	H2	H - 33 Tür		
B8	B/2-113 Tür Lochreihe	H3	H - 141 Tür Lochreihe		
B9	B/2-133 Tür Montagefläche	H4	H - 161 Tür Montagefläche		
B10	B - 84 Montageplatte	H5	H - 120 Montageplatte	T5	T - 42 max. für Einbauten

Gewicht: 239,75 kg



Allgemeintoleranz
DIN ISO 2768-1-m

Laserbearbeitung DIN EN ISO 9013-1
Stanzen DIN 6930-2-m
Biegen NF E 02-352-n
Schweißen EN ISO 13920-B
Schweißvorgabe WPS DIN EN ISO 5817 - D

	Datum	Name	Ers. f.
erst.	10.10.2018	millerm	Ers. d.
bearb.	06.03.2023	millerm	Urspr. W0036606
gepr.			A3
gen.			Maßstab: 1:20
			Blatt 1 von 1

Benennung:
Standschrank H390
2-türig mit Mittelsteg
Art. Nr.: W0173745-0
Zeichn. Nr.: W0173745

Index: 0

hawa
hawa GmbH
Industriestraße 12
D-88489 Wain

Diese Zeichnung darf ohne unsere Genehmigung weder kopiert, noch vervielfältigt, noch Dritten zugänglich gemacht werden. Zuwiderhandlungen verpflichten zu Schadenersatz und sind bei Vorsatz strafbar.