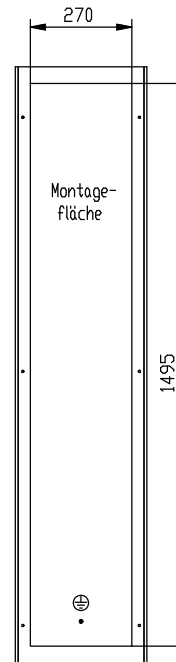
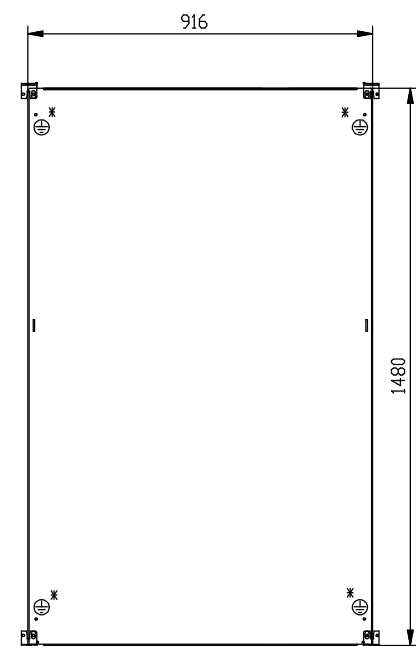


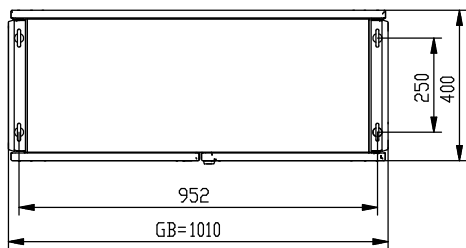
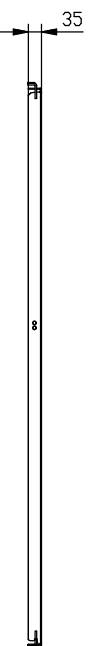
Türe Innenseite



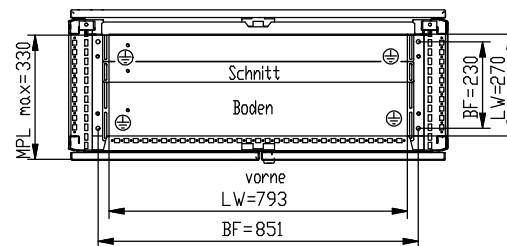
Seitenwand



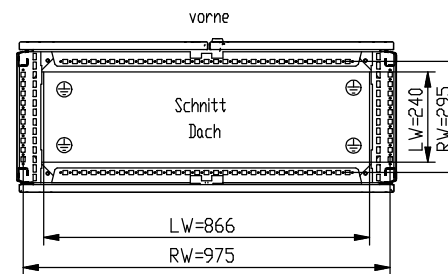
Montageplatte sendzimirverzinkt  
Blechstärke: 3,0 mm



dreiteilige Bodenplatte frei einteilbar



vorne  
LW=793  
BF=851



vorne

BF = Bodenbefestigung  $\varnothing$  10,6  
LW = Lichte Weite  
RW = Rasterweite  
GB = Gesamtbreite

Blechstärke Schrank und Türe: 2,00 mm  
Rückwand: 1,50 mm  
Oberfläche: außen gebürstet

⊕ Masse: Gewindebolzen M8 x 20  
Gewindebohrung M8  
\* Gewindegewindeschraube M8

Material: 1.4301

		INDEX		Maßstab: 1:10	Gewicht:
		CAD: C:00054636.SZN			
		Datum	Name	H 375 1116/40 ZWEITÜRIG	
		Bearb. 10.05.2007	Mölnar V		
		Gepr. Norm			
häwa Fertigungs GmbH Industriestraße 12 D-88489 Vain				0375-1116-40-10	Blatt
Zust.	Änderung	Datum	Name Urspr.	Ers. f:	Ers. d: