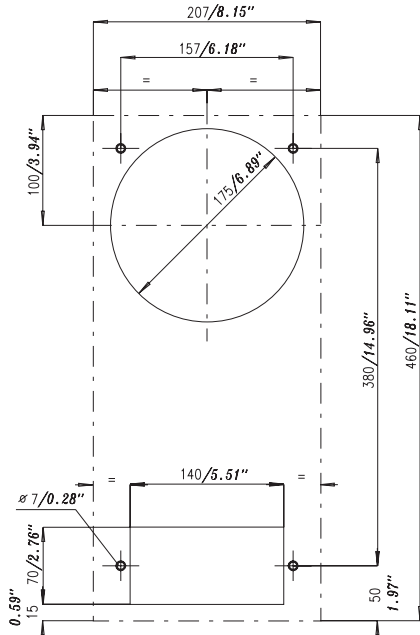


Technische Daten:	Ohne Ventil	Ohne Ventil
Nennspannung:	230V, 50/60 Hz 1~*	115V, 50/60 Hz 1~*
Nennleistung:	53/51 W	52/62 W
Nennstrom:	0,33/0,31 A	0,47/0,56 A
Sicherung:	6 AT	6 AT
Kühlleistung:	L35-W10/400 l/h: 800 W; 200 l/h: 700 W	
Zulässiger Druck:	max. 10 bar	
Umgebungstemperatur:	max. +55 °C	
Lagertemperatur:	-40 °C....+80 °C	
Wasseranschluss:	Schlauchtüllen Ø10 mm im Geräteboden	
Kondensatablauf:	Ablaufstutzen Ø10 mm im Geräteboden	
Elektrischer Anschluss:	Anschlusskabel 3-adrig, L=2,2 m durch Geräterückwand	
Schutzart:	IP54	
Gewicht:	4,5 kg	4,5 kg
Abmessungen:	BxHxT: 207x460x84 mm	
Approbation:	CE, cURus* für 60 Hz	
Technical data:	Without valve	Without valve
Rated voltage:	230V, 50/60 Hz 1~*	115V, 50/60 Hz 1~*
Rated capacity:	53/51 W	52/62 W
Rated current:	0,33/0,31 A	0,47/0,56 A
Fuse:	6 AT	6 AT
Cooling capacity:	L35-W10/400 l/h: 800 W; 200 l/h: 700 W	
Disign pressure:	max. 10 bar/140 PSI	
Ambient temperature:	max. +55 °C/+131 °F	
Stock temperature:	-40 °C....+80 °C/-104 °F...176 °F	
Water connection:	Hose inlet Ø10 mm/0,39" in bottom of the device	
Condensation drain:	Drain nozzle Ø10 mm/0,39" in bottom of the device	
Electrical connection:	3-wire cable connection, length=2.2 m/86,62" through the rear panel	
Protection class:	IP54	
Weight:	4,5 kg/9,9 lbs	4,5 kg/9,9 lbs
Dimensions:	WxHxD: 207x460x84 mm/8.15"x18.11"x3.31"	
Approval:	CE, cURus* for 60 Hz	
Caractéristiques techniques :	Sans vanne	Sans vanne
Tension nominale :	230V, 50/60 Hz 1~*	115V, 50/60 Hz 1~*
Rendement nominal :	53/51 W	52/62 W
Courant nominal :	0,33/0,31 A	0,47/0,56 A
Fusible :	6 AT	6 AT
Rendement frigorifique :	L35-W10/400 l/h : 800 W / 200 l/h : 700 W	
Pression admissible :	max. 10 bar	
Temperature ambiante :	max. +55 °C	
Stock ambiante :	-40 °C....+80 °C	
Raccordement de l'eau :	Embouts à olive Ø10 mm au fond de l'appareil	
Conduit des purges :	Tubulaires d'écoulement Ø10 mm au fond de l'appareil	
Raccordement électrique :	Câble de raccordement à 3 brins, L=2,2 m à travers la paroi arrière de l'appareil	
Degré de protection :	IP54	
Poids :	4,5 kg	4,5 kg
Dimensions :	LxHxP : 207x460x84 mm	
Certification :	CE, cURus* pour 60 Hz	

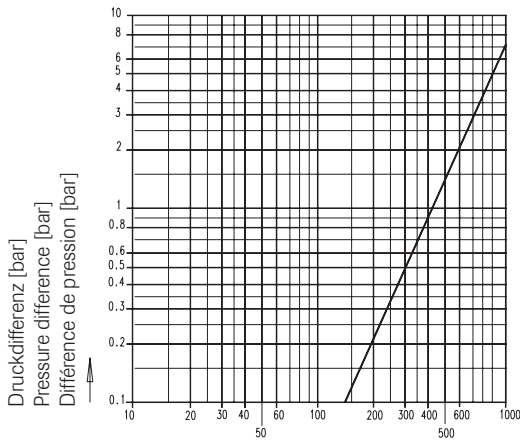
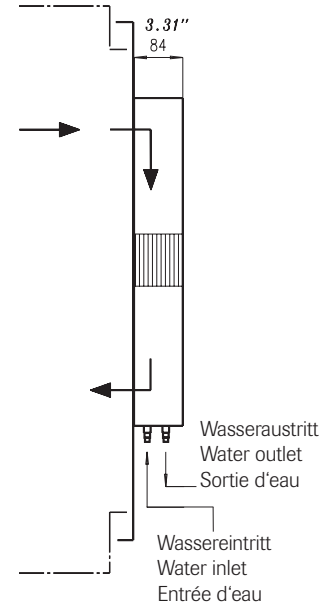
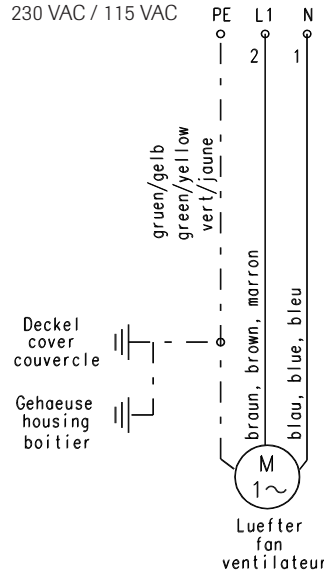
Technische Daten WW700 ohne Ventil
 Technical data WW700 without valve
 Caractéristiques techniques WW700 sans vanne



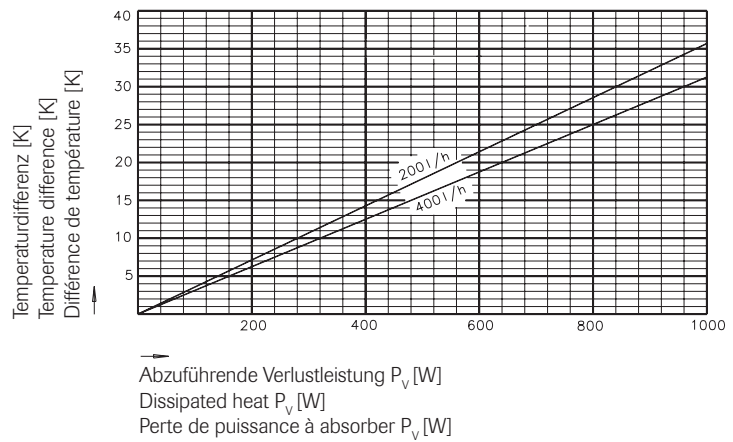
Montageskizze Schrankanbau
 Drilling template external mounting
 Gabarit de perçage montage extérieur



Schaltplan
 Wiring diagram
 Schéma de câblage



Wasserdurchflussmenge ohne Ventil [l/h]
 Water flow without valve [l/h]
 Débit d'eau sans valve [l/h]



Abzuführende Verlustleistung P_v [W]
 Dissipated heat P_v [W]
 Perte de puissance à absorber P_v [W]

Änderungen vorbehalten/Specifications subject to modifications/Sous réserve de modifications
 © hawa, 04/2023

3116-0700-22-77TD

	SCHRANKSYSTEME
	X-FRAME
	GEHÄUSE
	ZUBEHÖR
	KLIMATISIERUNG
	LEITUNGSKANÄLE
	SONDERBAUTEN
	WERKZEUGE

hawa GmbH

Industriestraße 12
 88489 Wain
 Tel. 0 73 53 9 84 60
 info@haewa.de
 www.haewa.de

F 67600 Sélestat

hawa-France Sarl
 22, Rue Roswag
 Tel. +33 672 71 3309
 info@haewa.fr

USA Duluth, GA 30097

hawa Corporation
 3768 Peachtree Crest Drive
 Tel. +1 770 9213272
 info@haewa.com